

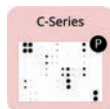
NEW

チロシンリン酸化タンパク質を検出する抗体アレイ

507 種類または 493 種類のヒトチロシンリン酸化タンパク質に特異的な抗体が、メンブレンまたはガラススライドにスポットされています。

特長

- サンドイッチ ELISA と同様の手法により、迅速かつ正確に測定因子を半定量できます。
- 測定試料：細胞培養上清、細胞ライセート、血漿、血清、組織ライセート



化学発光を用いたウェスタンブロットティングのように、X線フィルムでシグナルの記録ができるため、**高価な機器が不要**です。



ハイスループットアッセイに対応しています。

[メーカー：RAY]

品名	Human Tyrosine Phosphorylation Array							
	C-Series				G-Series			
シリーズ	C1		C2		G1		G2	
抗体結合単体	メンブレンアレイ				ガラススライドアレイ			
検出機器	X線解析装置/化学発光イメージングシステム				蛍光レーザースキャナー			
抗体数	507		493		507		493	
1アレイあたりのサブアレイ数	1				4			
アレイ数	2	4	2	4	1	2	1	2
商品コード	AAH-PTYR-1-2	AAH-PTYR-1-4	AAH-PTYR-2-2	AAH-PTYR-2-4	AAH-PTYR-G1-4	AAH-PTYR-G1-8	AAH-PTYR-G2-4	AAH-PTYR-G2-8
包装	1 kit	1 kit	1 kit	1 kit	1 kit	1 kit	1 kit	1 kit
価格 (¥)	202,000	367,000	202,000	367,000	287,000	ご照会下さい	287,000	ご照会下さい



PHOENIX PHARMACEUTICALS, INC.

Web ページ番号

69956

検索

Phoenixin 測定キット/関連ペプチド/抗体

測定キット

測定因子 (検出方法)

- Phoenixin-14 amide (比色)
- Phoenixin-14 amide (蛍光)
- Phoenixin-20 amide (比色)

品名	メーカー 商品コード	包装 / 価格 (¥)
Phoenixin-14 Amide EIA Kit (96 well)	PPE EK-079-01	1 kit / 156,000
測定動物種：Human, Mouse, Rat, Bovine, Canine, Porcine		
測定試料：血漿 (EDTA 処理) / 測定波長：450 nm		

※Phoenixin-14 amide と Phoenixin-20 amide は 100% の交差性があります。

抗体

品名	メーカー 商品コード	包装 / 価格 (¥)
Anti-Phoenixin-14 Amide, Rabbit-Poly	PPE H-079-01	100 µl / 121,000
交差性：Human, Mouse, Rat, Bovine, Canine, Porcine / 性状：抗血清		

※精製 IgG 抗体の製品もあります。

関連ペプチド

- Phoenixin-5 amide/C4orf52 (Q8N5G0-2) (60-64) amide
 - Phoenixin-8 amide/C4orf52 (Q8N5G0-2) (57-64) amide
 - Phoenixin-14 amide*
 - Phoenixin-15*
 - Phoenixin-20 amide*
 - Phoenixin-45 amide/C4orf52 (E5RH91) precursor amide*
- *ピオチンで標識された製品もあります。

品名	メーカー 商品コード	包装 / 価格 (¥)
Phoenixin-14 Amide, Bovine/Canine/Human/Mouse/Porcine/Rat	PPE 079-01	200 µg / 43,000
M.W. : 1583.78 / 純度 : ≥95%		