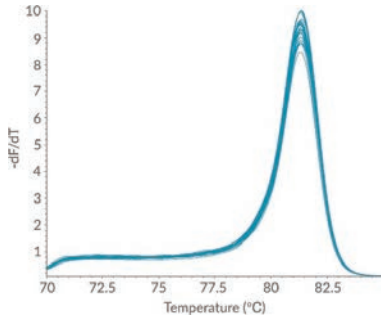


小型高性能リアルタイム PCR 装置 MyGo Real Time PCR

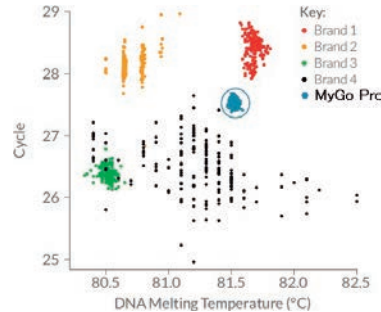
ブロック温度が正確・均一で、再現性の高い定量が可能です。マルチプレックス数や一度に処理できるチューブの本数が異なる 3 つのモデルがあります。

優れたウェル間温度均一性



MyGo Pro を用いた、10,000 コピーのウイルス DNA (32 試料) の PCR 反応と T_m 解析結果。 T_m 値の SD は 0.020°C と、ブロック間での温度均一性が高い。

正確な温度制御



5 機種の qPCR 装置で、各 192 反応を実施した。MyGo Pro (丸で囲った青い点) は、 T_m 解析の温度の正確度が高い。

[メーカー：ILS]

モデル	MyGo Pro ESR	MyGo Pro	MyGo Mini S, Green*
Web ページ番号	65331	65331	65332
外 観	 25 ^W ×27 ^D ×23 ^H cm	 25 ^W ×27 ^D ×23 ^H cm	 12 ^W ×12 ^D ×16 ^H cm
マルチプレックス数	5	4	2
赤色蛍光を用いたマルチプレックス解析	可能	非推奨	不可
出荷時にキャリブレーション済みの蛍光色素	<ul style="list-style-type: none"> • SYBR Green I • FAM • HEX • ROX • SYTO9 • ResoLight • VIC • Cy5 • LC Green • Cy5.5 <p>※特に FAM, HEX, ROX, Cy5, Cy5.5 での使用に適するよう調整されています。 ※TexasRed には対応していません。</p>	<ul style="list-style-type: none"> • SYBR Green I • FAM • HEX • ROX • Red610 • CAL540 • CAL590 • CAL635 • Pulsar650 • Quasar670 • TAMRA • ResoLight • VIC • Cy5 • Yellow555 • TexasRed • CAL560 • CAL610 • JOE • Quasar570 • Quasar705 • TET <p>※Cy5 など赤色蛍光色素については蛍光強度が弱くなります。</p>	<ul style="list-style-type: none"> • SYBR Green I • FAM • HEX • CAL560 • ResoLight • VIC • CAL540
温度制御方法	ペルティエ素子		
チューブ収容数	 32 本 (0.1 ml チューブ×32 本, 8 連チューブ×4 本)		 16 本 (0.1 ml チューブ) ×16 本
加熱・冷却速度	5°C/秒 (加熱) 4°C/秒 (冷却)		3°C/秒 (加熱) 1.5°C/秒 (冷却)
温度範囲	37~99°C		
温度均一性/温度正確性	±0.1°C/±0.25°C		
蛍光励起波長	450 nm / 610 nm (Blue/Red LED)	500 nm (Blue LED)	475 nm (Blue LED)
蛍光検出波長	510~750 nm (CMOS array)		
ダイナミックレンジ	9-log		
検出精度	1.1 倍を検出可能		
商品コード	M00020 	M00010 	M00033 
包装	1 unit		1 unit
価格 (¥)	2,800,000	2,600,000	1,500,000

※解析には、別途 PC (OS : Windows 8/10/11 または Mac OS X 以上) が必要です。

※電源スイッチが無いため、別売の電源スイッチ (右記参照) を利用されない場合は、コンセントを直接抜き差しして ON/OFF を行います。

* MyGo Mini S には緑色以外の本体カラーの製品もあります。詳細はフナコシ Web をご覧ください。



別売品 電源スイッチ

[メーカー：ILS]

タイプ	商品コード	包装	価格 (¥)
MyGo Pro ESR/Pro 用	8659	1 piece	9,000
MyGo Mini S 用	4010	1 piece	9,000