

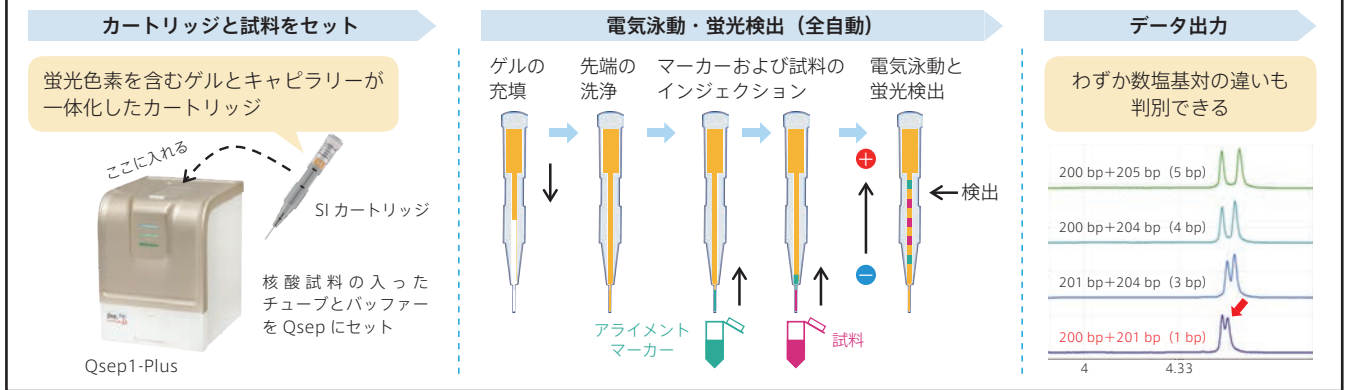
キャピラリーゲル電気泳動装置 Qsep シリーズ

Qsep は、DNA/RNA/タンパク質の測定を全自動で行うキャピラリーゲル電気泳動装置です。ゲルの調製、サンプルローディング、電気泳動、ゲル撮影を含む煩雑で時間のかかるステップを、簡単かつスピーディに行うことができます。

- Qsep にカートリッジ・試料の入ったチューブ・バッファーをセットして、目的の試料を泳動します。
- キャピラリーはペン型のカートリッジで、ポリマーがキャピラリー内に充填されています。泳動できる試料・分解能の高さはカートリッジにより異なります。
- Qsep のモデルによって、1 回の Run あたりの測定可能な試料数、使用可能なカートリッジの種類、検出器数が異なります。
- タンパク質の測定には Qsep100 Advance がお勧めです (タンパク質測定対応カートリッジ : P2 Cartridge)。

試料をセット→電気泳動→データ出力までたったの数分！

※タンパク質を測定する場合は、あらかじめ前処理 (試料と蛍光色素の混合および加熱処理) が必要です。



1日に数サンプル解析する場合

1日の解析数が200サンプル以下の場合

96サンプル単位で
たくさんの試料を測定する場合

Qsep1 シリーズ



Qsep1 デモ OK Qsep1-Plus デモ OK

Qsep100 シリーズ



Qsep100 デモ OK Qsep100 Advance

タンパク質の検出用途に特化

解析例 1 参照

Qsep400 シリーズ



Qsep400

Qsep400 専用
カートリッジの
形状



[メーカー : BOP]

モデル	Qsep1	Qsep1-Plus	Qsep100	Qsep100 Advance	Qsep400
Web ページ番号	65176	65176	63076	70888	68076
商品コード	C100001 ▲	C100001-P ▲	C100100 ▲	C100101 ▲	C400100 ▲
包装	1 set	1 set	1 unit	1 set	1 set
価格 (¥)	2,350,000	2,500,000	3,800,000	3,800,000	6,200,000
1 回の Run で測定できる試料数	1~8	1~15	1~96	1~96	4~96
検出器数	1		1		4
セットできるカートリッジの種類 次ページ参照	DNA 泳動用 S1 S2 N1 S3 N3 RNA 泳動用 R1 NR1 タンパク質泳動用 P2		DNA 泳動用 S1 S2 N1 F3 S3 N3 RNA 泳動用 R1 NR1 タンパク質泳動用 P2		DNA 泳動用 S1 S2 N1 F3 S3 RNA 泳動用 R1 タンパク質泳動用 P2
外寸	21 ^W ×24 ^D ×30 ^H cm		30 ^W ×38 ^D ×40 ^H cm		40 ^W ×54 ^D ×36 ^H cm
質量	5.5 kg		15 kg		26 kg

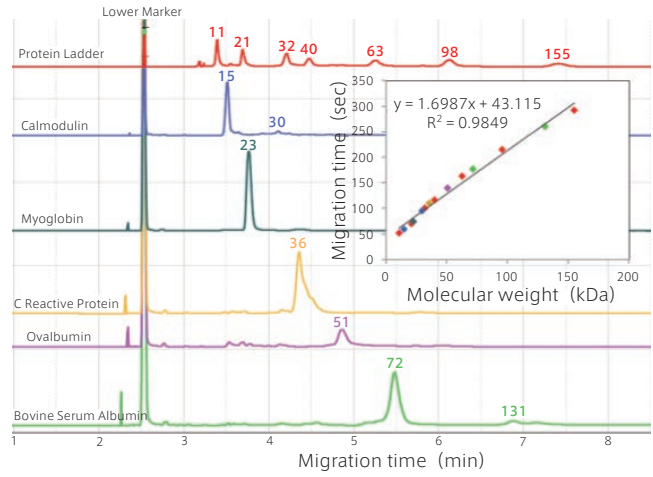
※別途 PC (OS : Windows 10 以上) が必要です。

タンパク質泳動用
カートリッジ

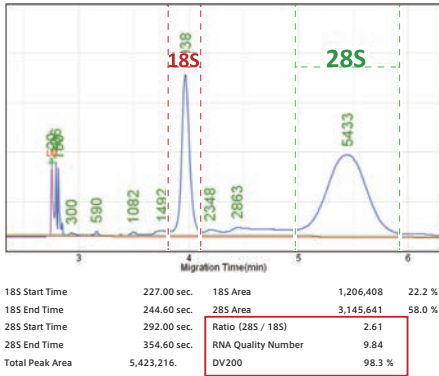


タンパク質の検出には
Qsep100 Advance がオススメです

モデル	Qsep100	Qsep100 Advance
P2 カートリッジ 使用時の検出感度	★★★	★★★★★ (Alexa Fluor 488)
S シリーズカートリッジ 使用時の検出感度	★★★★★	★★★★★
N シリーズカートリッジ 使用時の検出感度	★★★★★	★★

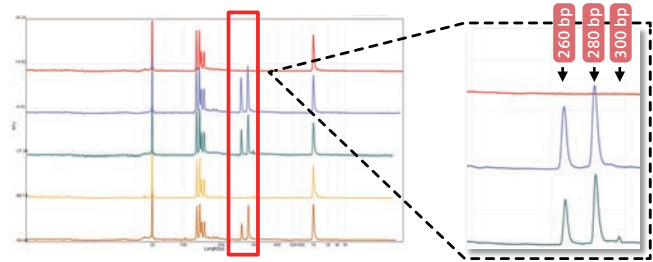


解析例 1 タンパク質分子量測定



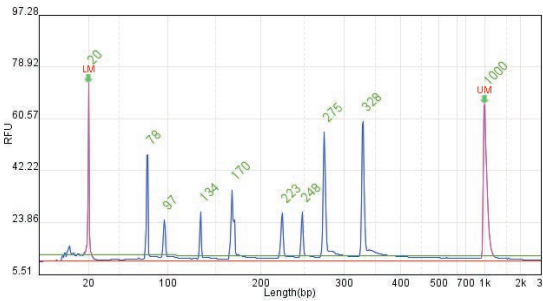
解析例 2 RNA の品質確認

使用したモデル: Qsep1-Plus
使用したカートリッジ: RNA 泳動用カートリッジ



解析例 3 SSR/マイクロサテライト解析

使用したモデル: Qsep100
使用したカートリッジ: S1 カートリッジ



Peak Calling Report

No	Legend	Flag
1	Internal control	+
2	Staphylococcus aureus	+
3	Streptococcus pyogenes	+
4	Alcaligenes faecalis	+
5	Acinetobacter baumannii	+
6	Enterococcus faecium	+
7	Proteus vulgaris	+
8	Streptococcus agalactiae	+

解析例 4 病原体の同定

使用したモデル: Qsep100
使用したカートリッジ: S1 カートリッジ
ピーク抽出は解析用ソフトウェア Q-Analyzer を用いて実施した。

別売品 Qsep1 / Qsep1-Plus / Qsep 100 専用カートリッジ

DNA 泳動用カートリッジ

※受注発注品 [メーカー: BOP]

カートリッジのタイプ	測定範囲	解像度	感度	測定時間 (1 試料)	カートリッジ 1 本 あたりの Run 数	商品コード	包装	価格 (¥)
S1 Cartridge (High Resolution)	20~5,000 bp	1~4 bp	0.1 ng/μl	3~5 分	200 回	C105202	1 set	23,000
S2 Cartridge		4~10 bp	0.1 ng/μl	2~3 分	200 回	C105201	1 set	20,000
N1 Cartridge (High Sensitivity)		4~10 bp	5 pg/μl	2~3 分	100 回	C105205	1 set	32,000
F3 Cartridge (Fast)		≥50 bp	0.1 ng/μl	1~2 分	300 回	C105203	1 set	23,000
S3 Cartridge	20~60,000 bp	10~50 bp	0.1 ng/μl	9~21 分	200 回	C105206	1 set	23,000
N3 Cartridge (High Sensitivity)		10~50 bp	20 pg/μl	9~25 分	100 回	C105253	1 set	32,000

RNA 泳動用カートリッジ

※受注発注品 [メーカー: BOP]

カートリッジのタイプ	測定範囲	解像度	感度	測定時間 (1 試料)	カートリッジ 1 本 あたりの Run 数	商品コード	包装	価格 (¥)
R1 Cartridge	20~6,000 nt	—	5 ng/μl	5~8 分	100 回	C105210	1 set	23,000
NR1 Cartridge (High Sensitivity)		—	1 ng/μl	5~8 分	100 回	C105211	1 set	32,000

タンパク質泳動用カートリッジ

※受注発注品 [メーカー: BOP]

カートリッジのタイプ	測定範囲	解像度	感度	測定時間 (1 試料)	カートリッジ 1 本 あたりの Run 数	商品コード	包装	価格 (¥)
P2 Cartridge	11~155 kDa	—	0.5 ng/μl	3~7 分	100 回	C105221	1 set	58,000

※Qsep 400 専用カートリッジ、そのほかの消耗品についてはフナコシ Web をご覧ください。