

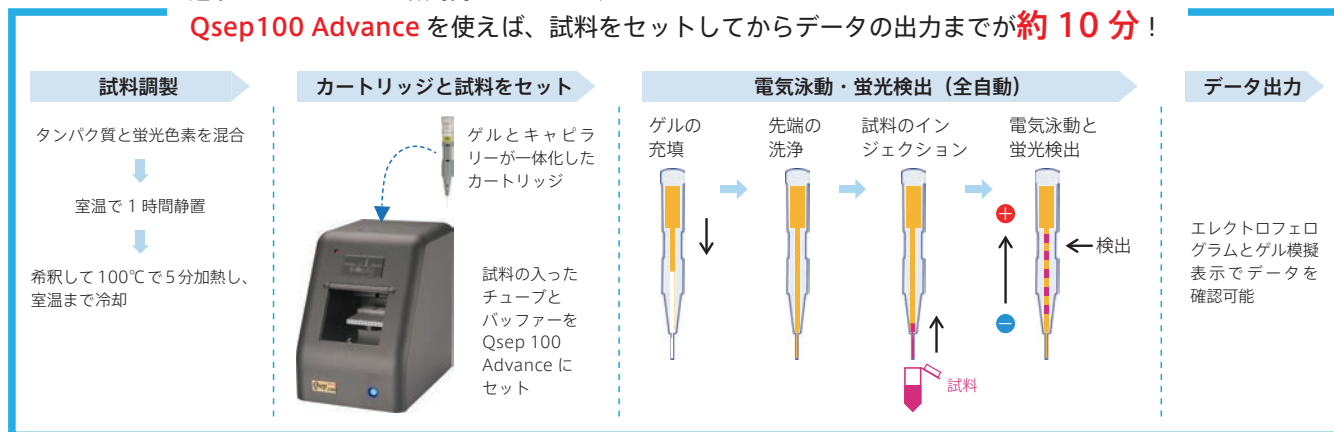
Qsep100 Advance

短時間で高分解能！タンパク質検出に最適なキャピラリー電気泳動装置

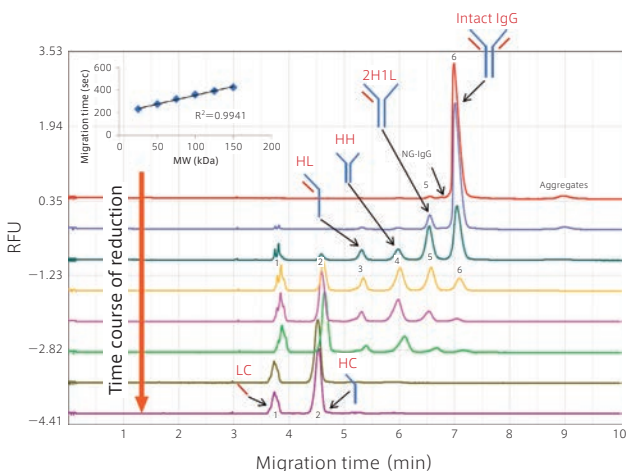
DNA/RNA/タンパク質の測定を全自動で行うキャピラリー電気泳動装置です。タンパク質検出用に最適化されており、ゲルの調製～ゲルの撮影を含む、煩雑で時間のかかるステップを簡単かつスピーディーに行うことができます。

通常の SDS-PAGE では数時間かかるところ、

Qsep100 Advance を使えば、試料をセットしてからデータの出力までが**約 10 分**！



使用例



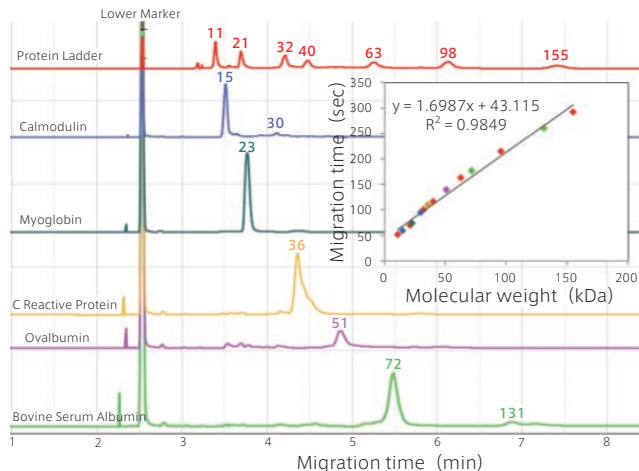
還元剤による抗体断片化の測定

[メーカー：BOP]

連続測定試料数	1～96
蛍光励起波長、検出波長	480 nm (LED), 530 nm～
検出可能な蛍光色素	Alexa Fluor 488, FITC
接続/泳動電圧	USB / 1～15 kV
サイズ、質量	38 ^L ×30 ^W ×40 ^H cm, 15 kg
商品コード	C100101 ▲
包装	1 set
価格 (¥)	3,800,000

※解析には別途 PC (OS : Windows 10 以上) が必要です。

※DNA / RNA の検出感度は Qsep100 (#C100100) に比べてやや低下します。



タンパク質分子量測定

別売品 ▶ タンパク質検出用 P2 カートリッジ (100 runs)

[メーカー：BOP]



測定範囲	11～155 kDa
測定時間 (1 試料あたり)	6 分 (BSA)、10 分 (IgG)
商品コード	C105121 ▲
包装	1 set
価格 (¥)	27,300

※別途、標識キット、蛍光色素 (Alexa Fluor 488) が必要です。詳細はフナコシ Web をご覧ください。

※DNA、RNA 測定用カートリッジについては、フナコシ Web をご覧ください。