

二重／三重特異性抗体

BPS Bioscience 社の免疫療法 (Immunotherapy) 研究に有用な各種組換え抗体です。

※本製品は研究用です。研究用以外には使用できません。

- 産生 : HEK293
- 交差性 : ヒト

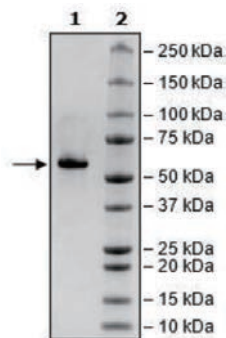
MEMO

Bispecific T-Cell Engager (BiTE)

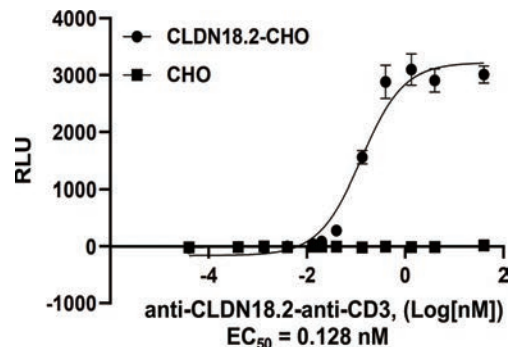
Blinatumomab は、非ホジキンリンパ腫または難治性急性リンパ芽球性白血病の第二選択治療として使用されるバイオ医薬品です。二重特異性 T 細胞誘導抗体 (BiTE) の一つであり、2つの抗体結合部位を含む融合タンパク質です。片方のアームはがん細胞の CD19 に結合し、もう片方は同時に T 細胞の CD3 に結合することで、細胞死を誘発します。

保存条件 : -80°C [メーカー : BPS]

品名	商品コード	包装	価格 (¥)
Anti-BCMA-Anti-CD3 Bispecific Molecule	100689-1	50 μg	87,000
Anti-BCMA-Anti-CD19-Anti-CD3 Trispecific Molecule	100761-1	50 μg	98,000
Anti-CD19-Anti-CD3 Bispecific Molecule (BiTE)	100441-1	50 μg	98,000
Anti-CD19-Anti-CD3 Bispecific Antibody, IgG format	101076-1	50 μg	98,000
Anti-CD20-Anti-CD3 Bispecific Antibody, IgG format	100836-1	50 μg	93,000
Anti-CD20-Anti-CD3 Bispecific Antibody, IgM format	100860-1	50 μg	98,000
Anti-Claudin-18 Isoform2-Anti-CD3 IgG Bispecific Antibody, IgG format	101541-1	50 μg	98,000
Anti-FcGR3A-Anti-EGFR Bispecific Antibody	101535	50 μg	84,000
Anti-Mesothelin-Anti-CD3 Bispecific Monoclonal Antibody, IgG format	101621-1	50 μg	93,000
Anti-PSMA-Anti-CD3 Bispecific Antibody, IgG format	101242-1	50 μg	98,000



Anti-CD19-Anti-CD3 Bispecific Molecule (#100441) の SDS-PAGE 泳動像



Claudin-18.2 発現 CHO 細胞と Anti-Claudin-18.2-Anti-CD3 IgG (#101541) をインキュベートし、NFAT レポーター細胞と共培養した。レポーター細胞によって発現したルシフェラーゼを測定した。