



核酸試料のサイズチェックに最適

Qsep1 / Qsep1-Plus

DNA や RNA, タンパク質を全自動で泳動・検出・解析できるキャピラリーゲル電気泳動装置です。

特長

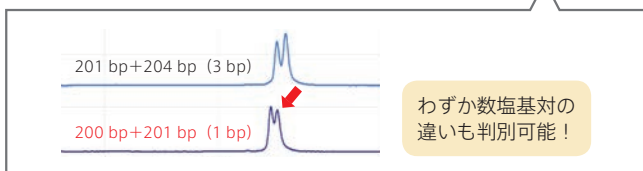
- ゲルの調製, サンプルローディング, 電気泳動およびゲル撮影を含む, 煩雑で時間のかかるステップを簡単かつスピーディに行うことができます。
- ゲルは自動的に洗浄され, 次の分析前に新しく充填されます。試薬の事前調合, 使用後の清掃は不要です。



ゲルカートリッジを
Qsep1 にセットする

試料をセットして
RUN ボタンを押す





1 試料当たり 2 分~で
分析結果が表示される



分析時間は約 2 分~です。
(カートリッジの種類により
異なります。)

ペン型キャピラリーゲルカートリッジ (別売品)

[メーカー: BOP]

モデル		
	Qsep1	Qsep1-Plus
連続測定試料数	1~8	1~15
サイズ, 質量	24×21×30 cm, 5.5 kg	
PC との接続	LAN ケーブル	
商品コード	C100001 	C100001-P 
包装	1 set	1 set
価格 (¥)	2,350,000	2,500,000

※解析には, 別途 PC (OS: Windows 10 以上) が必要です。

※別売のキャピラリーカートリッジについてはフナコシ Web [Web ページ番号: 65176] をご覧下さい。

A4 用紙サイズに収まる超小型 HPLC 装置

e-HPLC ことり

A4 用紙に 3 台載るほどのコンパクトな HPLC です。持ち運び可能で設置場所を選ばず, 外出先での使用も可能です。

500 ml ペットボトル
3 本分と同等のサイズ



8^W×20~25.5^D×27.5^H cm,

約 2.1~2.9 kg

電源: DC24 V, 1~1.9 A,

AC アダプター付

キャリア/廃液ボトル: 容量 100 ml (材質: HDPE)

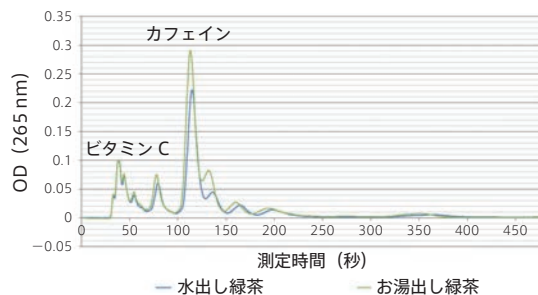
特長

- HPLC の基本的な機能 (高圧シリンジポンプ, 手動試料インジェクタ, カラム, 検出器) を網羅しており, わずか 4 ステップの簡便な操作で, 約 5 分で分析が完了します。
- ポンプ 2 台タイプは 2 種類の溶離液を用いたグラジエント測定も可能となり, より高度な分析が可能です。

使用例

カフェイン・ビタミン C の測定例:

e-HPLC ことりタイプ A (#S020036) で測定



〈測定条件〉

流量: 1 ml/min, 溶離液: 水 87.9%, エタノール 15.0%, 酢酸 0.05%
カラム: PEGASIL ODS SP100 AQ φ6×30 mm ((株)センシュア科学製)
検出: 265 nm, 試料量: 2.7 μl (茶葉をお湯または水で 5 分抽出)

ラインナップ/価格

ポンプ	チューブの材質	検出機器	バルブ容量
1 台	PVC (透明)	UV-VIS	2.7 μl
2 台	PEEK (耐薬品性)	UV-NIR 電気伝導度	5 μl (ループ式)

ポンプ 1 台タイプ: ¥788,000~¥886,000

ポンプ 2 台タイプ: ¥984,000~¥1,111,000

[メーカー: UNF]