



Webに
動画あり



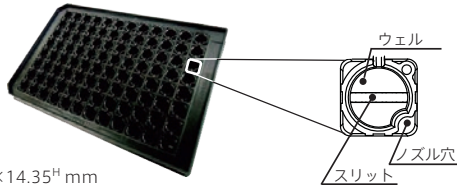
Web ページ番号

69344



手動での整列作業不要！ ゼブラフィッシュを 自動で整列させるプレート

各ウェルにゼブラフィッシュを注入し、遠心分離機にかけるだけで簡単に整列する96ウェルプレートです。ゼブラフィッシュを用いた創薬スクリーニング用に最適化されています。



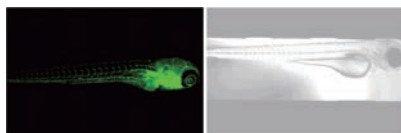
127.76^W×85.48^H×14.35^D mm

特長

- 整列率（横一列に並び、体側面から撮影できる個体の割合）は70%以上です。
- 光学的特性に優れたガラスボトムプレートを採用し、ゼブラフィッシュを用いた化合物スクリーニングを、より効率的かつ定量的に行うことが可能です。
- 底部ガラス面の厚みが薄く、**鮮明な共焦点顕微鏡観察が可能**です。
- 腫瘍血管新生の定量化など、ゼブラフィッシュの透明性を生かしたイメージング解析において、ゼブラフィッシュを整列させることでS/N比の高い解析結果を得ることができます。

※本製品は非滅菌、使い捨てです。

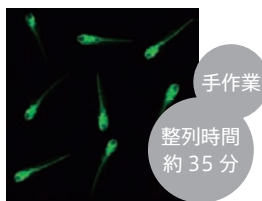
※オートクレーブ処理することはできません。



蛍光、明視野撮影対応

使用例

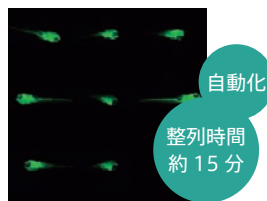
従来の96ウェルマイクロプレート



手作業

整列時間
約35分

本製品



自動化

整列時間
約15分

ハイコンテンツイメージング

品名	メーカー	商品コード	包装	価格(¥)
ZFプレート Ver.2	HDK	HDK-ZFA101-02a-s	1 piece /	9,500
	HDK	HDK-ZFA101-02a	5 pieces /	45,000
プレート材質：ポリスチレン、底部材質：シリカガラス (0.17 mm)、使用温度：0~40℃、1ウェルの最大容量：250 µl、非滅菌				



Web ページ番号

65590



ゼブラフィッシュの完全栄養飼料

ゼブラフィッシュの全ライフステージに対応する、マイクロサイズの完全栄養飼料です。



ジェンマ・マイクロ
Gemma Micro ZF

特長

- スムーズな給餌への移行と稚魚の質を高めるため、飼料の消化性と代謝性を向上させる高度な技術を駆使したプロセスで製造しています。
- アルテミア（ブラインシュリンプ）やワムシなどと併用せずに、本製品だけでゼブラフィッシュを飼育できます。
- 一回あたりの産卵数や一世代あたりの総産卵数が増え、高い繁殖成功率が得られます。
- 生物飼料使用時に問題となる病気や寄生虫の感染リスクを低減でき、生物飼料を準備する煩雑な手間からも解放されます。
- ラインナップ

Gemma Micro ZF 75：ゼブラフィッシュ仔魚用初期飼料（開口直後～孵化後15日目まで）

Gemma Micro ZF 150：ゼブラフィッシュ稚魚用飼料（孵化後15～30日目まで）

Gemma Micro ZF 300：ゼブラフィッシュ成魚用飼料（孵化後30日目以降）

給餌スケジュール

ライフステージ	0日	15日	30日
孵化	開口	仔魚	稚魚
成魚			産卵開始
餌の種類(サイズ)	Gemma Micro ZF 75 (50~100 µm)	Gemma Micro ZF 150 (100~200 µm)	Gemma Micro ZF 300 (200~500 µm)
給餌回数	5回/日	3回/日	2回(飽食)/日
給餌量	飽食	飽食	魚体重の5%
			魚体重の3%

品名	メーカー	商品コード	包装	価格(¥)
Gemma Micro ZF 75	SKR	10818935	500 g /	22,000
Gemma Micro ZF 150	SKR	10818945	500 g /	16,000
Gemma Micro ZF 300	SKR	10818955	500 g /	14,000

