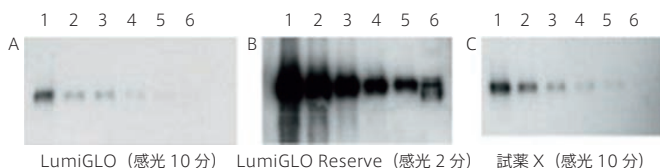


## ウェスタンブロッティング用 発光/発色基質

### 化学発光基質

- LumiGLO Reserve は低バックグラウンド・高 S/N 比で、フェムトグラムレベルのタンパク質検出が可能です。
- PhosphaGLO / PhosphaGLO Reserve は 1 液組成のため、そのまますぐに使用できます。



HeLa 細胞での転写因子 c-Myc の発現量をウェスタンブロッティングで検出した。LumiGLO (A) と試薬 X (C) ではフィルムへ 10 分間感光しても微弱なバンドしか検出されなかったが、LumiGLO Reserve (B) を使用した場合は 2 分間の感光で明瞭なバンドが検出された。  
 レーン 1~5 : 25~1.56 ng の範囲で希釈した精製 c-Myc  
 レーン 6 : HeLa 細胞の核抽出液 (64 μg 総タンパク質)

[メーカー：KPL]

基質名	LumiGLO		LumiGLO Reserve (高感度)		PhosphaGLO		PhosphaGLO Reserve (高感度)
酵素の種類	HRP 用				AP 用		
組成	2 液タイプ				1 液タイプ		
検出限界	ピコグラム レンジ		フェムトグラム レンジ		ピコグラム レンジ		フェムトグラム レンジ
検出方法	X 線フィルム		X 線フィルム, 化学発光イメージングシステム				
推奨メンブレン	ニトロセルロース, PVDF, ナイロン		ニトロセルロース, PVDF				
商品コード	5430-0042	5430-0040	5430-0051	5430-0049	5430-0054	5430-0055	5430-0053
包装	1 kit (各 30 ml)	1 kit (各 120 ml)	1 kit (1,000 cm <sup>2</sup> 分)	1 kit (2,400 cm <sup>2</sup> 分)	30 ml	100 ml	100 ml
価格 (¥)	18,000	45,000	93,000	156,000	31,000	79,000	117,000

### 発色基質

#### ■TMB Membrane Peroxidase Substrate

- メンブレン上で HRP 標識物質と反応すると青色の反応産物を生じます。
- 発色基質の中では最も高感度で、安定性に優れています。
- メンブレンへの非特異的結合性は低くなっています。

#### ■4 CN (4-Chloro-1-naphthol) Peroxidase Substrate

- メンブレン上で HRP 標識物質と反応すると紫色の反応産物を生じます。
- 低バックグラウンドで高コントラストのプロット像が得られます。

#### ■BCIP / NBT Phosphatase Substrate

- BCIP (5-Bromo-4-chloro-3-indolyl-phosphate) と NBT (Nitroblue Tetrazolium) を含む AP 用の基質です。
- メンブレン上で AP 標識物質と反応すると紫色の反応産物を生じます。

[メーカー：KPL]

基質名	TMB			4 CN		BCIP/NBT		
酵素の種類	HRP 用						AP 用	
組成	1 液タイプ		3 液タイプ	2 液タイプ		1 液タイプ		3 液タイプ
検出方法	目視							
商品コード	5420-0029	5420-0027	5420-0025	5420-0020	5420-0024	5420-0038	5420-0033	5420-0030
包装	100 ml	2×100 ml	1 kit (2×100 ml×2 種+40 ml×1 種)	1 set (3×100 ml×2 種)	1 set (3×450 ml×2 種)	100 ml	6×100 ml	1 kit (25 ml×2 種+250 ml×1 種)
価格 (¥)	20,000	30,000	36,000	17,000	151,000	16,000	68,000	28,000