

デジタル PCR 受託サービス

Bio-Rad QX200 を用いたデジタル PCR 受託サービスです。マイクロ流路技術により限界希釈*した試料を微小区画に分散させ、エンドポイント PCR を行います。

*各微小区画にターゲット DNA が 1 または 0 となるような希釈

特長

- 希少変異の検出
 - コピー数多型解析
 - cfDNA (cell free DNA) を対象とした解析も可能です。
- ※Bio-Rad 社のプローブ以外のプローブも使用可能です。
- 試料のクオリティチェック (QC) を行い、必要に応じて実験のご提案を柔軟に行います。

デジタル PCR の利点

- PCR 増幅効率に左右されない
- PCR 阻害要因の軽減と反応が飽和するまでの増幅により感度が高い
- 検量線を使わずに定量が可能

納品物

- 試料 QC 結果 (ゲル電気泳動波形画像, 試料濃度情報)
- QX200 Droplet Reader エクスポートデータ
- 解析結果 (コピー数測定結果表など)

ご注文方法/価格

詳細は当社受託・特注品担当までお問い合わせ下さい。

[メーカー: DNA]



リアルタイム PCR 装置
MyGo シリーズ

台数限定ディスカウントキャンペーン
キャンペーン期間: ~10月31日 (台数到達時点で終了)

早い者勝ち!



今がチャンス!

0.1 ml チューブ×16本
2波長測定可能

MyGo Mini S なら
なんと **30% OFF**

※キャンペーンの詳細はフナコシ Web をご覧下さい。

Web ページ番号 81724 検索

細胞の品質試験に
染色体解析 (核型解析)
受託サービス

良い標本が作製できずお困りの際は、お気軽にご相談下さい。

特長

- 細胞試料をお預かりします。
- 染色体解析の公的コンサルティングなどの実績もあります。
- 高品質な解析を保証します。
- 学術的サポートもお任せ下さい (無料)。

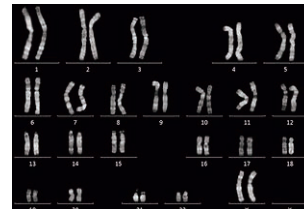
試料形態	ご提供いただくもの
凍結バイアル*	凍結バイアル 1 本
フラスコ培養細胞*	T25 フラスコ 2~3 本 (20~40% confluent)
カルノア固定	カルノア固定液

*ヒト iPS 細胞およびヒト ES 細胞は、カルノア固定試料のみとさせていただきます。

※腫瘍由来細胞 (株化細胞や初代培養細胞も含みます) や、オルガノイド由来細胞については、解析をお断りすることが多いと思いますが、個別に依頼内容をお伺いして判断させていただきます。

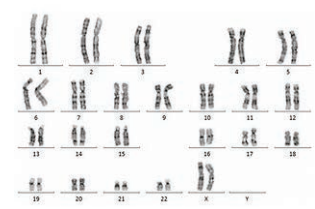
解析例

■Q-band 解析



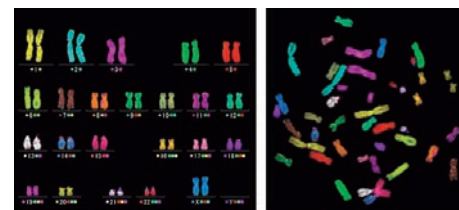
ヒト間葉系幹細胞 (hMSC)

■G-band 解析



ヒト iPS 細胞

■マルチカラー FISH 解析



左: 正常型ヒト ES 細胞 (46,XX)

右: 中期分裂像

多色の蛍光色素で染色体別に染め分ける FISH 解析です。染色体転座、染色体構造異常の有無を見分ける解析に適しています。

ご注文方法/価格

詳細は当社受託・特注品担当までお問い合わせ下さい。

[メーカー: TCH]



調べる

遺
伝
子

7

受託



juraku@funakoshi.co.jp

TEL 03-5684-1645 FAX 03-5684-6539

価格・内容は発刊日現在です
掲載品はすべて研究用です