

NEW 新型コロナウイルス オミクロン株に対する中和抗体を スクリーニングできるキット

新型コロナウイルス (SARS-CoV-2) オミクロン株亜種に対する中和抗体をハイスループットで検出できる競合法の ELISA キットです。

※本製品は研究用です。研究用以外には使用できません。

特長

測定試料	血清 (25 µl/well)
アッセイ数	96 well (各亜種について、20 試料+4 コントロール分)*
測定波長	450 nm

*各試料について、二重測定をお勧めします。

測定原理



- SARS-CoV-2 の初期型 (WT), およびオミクロン BA.1, BA.2, BA.4/5 株由来の組換え体スパイクタンパク質が含まれています。
- プレートにコートされた組換え体 ACE-2 タンパク質と試料中の中和抗体で競合反応を行うことで、中和抗体の株に特異的な中和活性について解析を行えます。
- プレートを洗浄後、ACE-2 に結合したスパイクタンパク質に HRP 標識-抗 His タグ抗体を結合させ、TMB の発色シグナルにより検出できます。

品名

メーカー	商品コード	包装 / 価格 (¥)
SARS-CoV-2 Neutralizing Antibody ELISA Kit (Omicron BA.1/BA.2/BA.4/BA.5) (96 tests) NEW	GNT GTX537233	1 kit / 198,000
キット内容: ACE2 microplate, HRP-conjugated anti-His tag antibody, Conjugate solution, Assay diluent, Control diluent, Reconstitution solution, NAb control, Non-NAb control, Spike WT, Spike Omicron BA.1, Spike Omicron BA.2, Spike Omicron BA.4/5, Wash buffer, TMB solution, Stop solution		

NEW 新型コロナウイルスの 膜タンパク質検出キット

新型コロナウイルスに感染した組織/細胞の膜タンパク質を特異的かつ高感度に検出するキットです。

※本製品は研究用です。研究用以外には使用できません。

特長

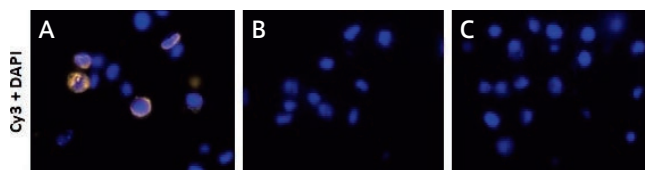
測定試料	細胞, 組織
アッセイ数	5 アッセイ
検出方法	蛍光

測定原理

近接ライゲーションアッセイ (PLA: Proximity Ligation Assay) プローブと呼ばれるオリゴヌクレオチドが結合した一次抗体ペアを用いて検出します。一組の PLA プローブが膜タンパク質に近接して結合した時のみ生じる増幅シグナルを利用して、特異的かつ高感度に検出します。



使用例



SARS-CoV-2 膜タンパク質を発現させた HEK293T 細胞ペレットのホルマリン固定パラフィン包埋 (FFPE) ブロック (#GTX435640) 切片から、本製品を用いて検出を行った。PLA シグナルは Cy3 (黄色)、核は DAPI (青色) で検出。

- ポジティブな PLA 反応
- ネガティブコントロール (Mock)
- 非特異的な PLA 抗体プローブを用いたネガティブコントロール

品名

メーカー	商品コード	包装 / 価格 (¥)
SARS-CoV-2 Membrane Protein Proximity Ligation Assay (PLA) Kit (Cy3) (5 tests) NEW	GNT GTX537371-23	1 kit / 109,000
キット内容: Blocking solution, Antibody (Ab) + Oligo A/B, Ligase, Ligation solution, Polymerase, Amplification solution, Detection probe (Cy3), Probe solution, Wash buffer		