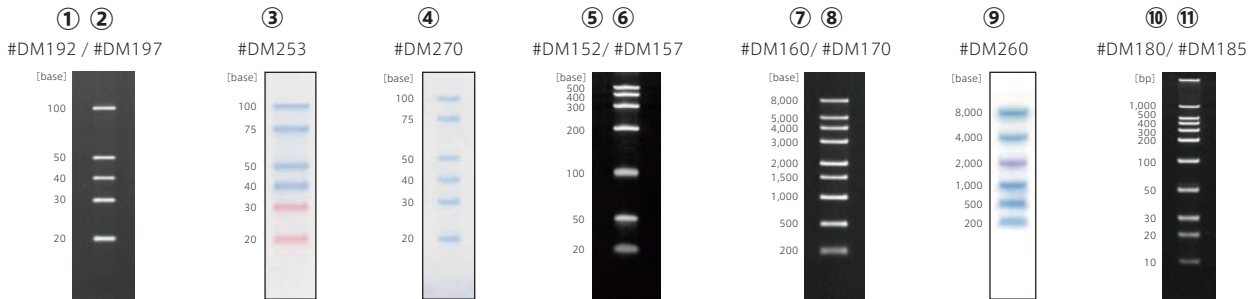


用途に応じた様々なタイプがあります！ RNA 分子量ラダーマーカー



[メーカー：BDL]

マーカーの種類	分子量サイズ	品名	使用回数	商品コード	包装	価格(¥)
一本鎖 RNA サイズマーカー	Small RNA	① DynaMarker® Small RNA II	30	DM192 -80℃	30 μl	25,000
		② DynaMarker® Small RNA II Easy Load* Loading buffer プレミックス	25	DM197 -80℃	1 kit	25,000
		③ DynaMarker® Prestain Marker for Small RNA Plus 着色済み	30	DM253	150 μl	25,000
		④ DynaMarker® DIG Labeled Blue Color Marker for Small RNA DIG 標識 着色済み	25	DM270	125 μl	28,000
	低分子量 RNA	⑤ DynaMarker® RNA Low II	70	DM152 -80℃	50 μg	27,000
		⑥ DynaMarker® RNA Low II Easy Load* Loading buffer プレミックス	25	DM157 -80℃	1 kit	27,000
	高分子量 RNA	⑦ DynaMarker® RNA High	50	DM160 -80℃	50 μg	27,000
		⑧ DynaMarker® RNA High for Easy Electrophoresis* 非変性ゲル対応(アガロースゲル)	25	DM170 -80℃	1 set	27,000
		⑨ DynaMarker® Prestain Marker for RNA High 着色済み	30	DM260 -80℃	180 μl	25,000
二本鎖 RNA サイズマーカー	10~1,000 bp	⑩ DynaMarker® dsRNA	50	DM180 -80℃	25 μg	32,000
		⑪ DynaMarker® dsRNA Easy Load* Loading buffer プレミックス	25	DM185 -80℃	1 kit	32,000

*RNA 試料泳動用のローディングバッファーが付属しています。

高感度のスギ花粉抗原測定キット

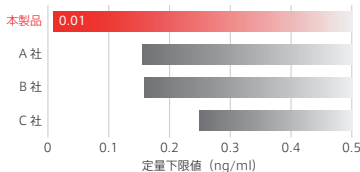
Cry j 1 ELISA Kit

日本スギ花粉の主要アレルゲンの1つである Cry j 1 の濃度を測定する ELISA キットです。



高感度

定量限界は **0.01 ng/ml** で、一般的な Cry j 1 検出 ELISA キットより高感度な測定が可能



各社 Cry j 1 検出 ELISA キットの測定感度の比較

高い抽出効率

付属の専用抽出バッファーを用いることで、**高効率に抽出可能**

品名	メーカー	商品コード	包装 / 価格(¥)
Cry j 1 ELISA Kit <スギ花粉抗原 Cry j 1 ELISA Kit>	NIU	DS800 要確認	1 kit / 60,000
測定範囲：0.01~2.56 ng/ml, 測定波長：450 nm			

! **要確認** マークの製品は、ご注文の際に使用目的確約書が必要です。フナコシ Web に掲載の使用目的確約書に必要事項をご記入の上、ご利用の販売店担当者までお送り下さい。詳細は、当社受託・特注品担当までお問い合わせ下さい。

分離がワイドレンジになる SDS-PAGE 用泳動バッファー AllView PAGE Buffer® (20×溶液) 500 ml×1 本をプレゼント!

「BDL社製品カタログ2023」 発行記念クイズ

応募受付期間：~2023年12月22日(金)

カタログに掲載されているこのマークの数を数えてフナコシ Web からご応募下さい。

Web ページ番号 **67483**



↑カタログ送付のお申し込みはこちら↑

