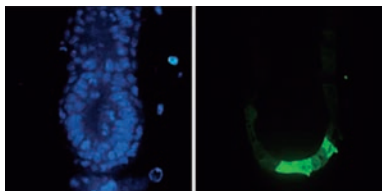




## 抗 GFP 抗体

完全長の GFP に対する抗体です。  
標識や免疫動物の異なる複数の抗体をご用意しています。

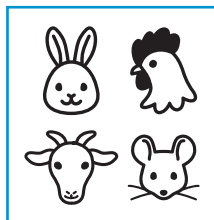


対比染色：DAPI

一次抗体：  
#600-101-215

抗 GFP 抗体を使用した免疫蛍光染色  
試料：Hex-GFP トランスジェニックマウス胚  
(E5.5) 組織

二次抗体：蛍光標識抗ヤギ IgG 抗体



### 製品ラインナップ

※抗体の適用の詳細は、メーカー Web をご覧下さい。

免疫動物 (クローン名)	標 識	適 用					商品コード
		E	F	IF	IHC	W	
Rabbit-Poly	—	●		●	●	●	600-401-215S
	FITC		●		●	●	600-402-215
	Biotin	●		●	●	●	600-406-215
	HRP	●				●	600-403-215
Chicken-Poly	—	●		●	●	●	600-901-215S
	—	●	●	●	●	●	600-101-215S
Goat-Poly	AP	●				●	600-105-215
	Biotin	●	●	●	●	●	600-106-215
	FITC		●	●	●	●	600-102-215
	HRP	●		●	●	●	600-103-215
Mouse-Mono (9F9,F9)	—	●	●	●	●	●	600-301-215S
	AP	●				●	600-305-215
	Biotin	●			●	●	600-306-215
	DyLight649	●				●	200-343-215
	DyLight680	●				●	200-344-215
	FITC		●		●	●	600-302-215
HRP	●				●	600-303-215	

〈略号〉 E : ELISA, F : Flow Cytometry, IF : Immunofluorescence,  
IHC : Immunohistochemistry, W : Western Blotting,  
Poly : Polyclonal, Mono : Monoclonal

### 製品例

品 名	メーカー	商品コード	包装 / 価格 (¥)
<b>Anti-GFP, Rabbit-Poly</b>			
RCK	600-401-215S		25 µl / 30,000
RCK	600-402-215	FITC	100 µg / 101,000
RCK	600-406-215	Biotin	100 µg / 101,000
RCK	600-403-215	HRP	100 µg / 101,000

※上記以外のラインナップはフナコシ Web をご覧下さい。

NEW

## 高い特異性と感度の ウサギモノクローナル組換え抗体

### 抗 IL-6 抗体



ウサギモノクローナル組換え抗体の特長

高い特異性と感度

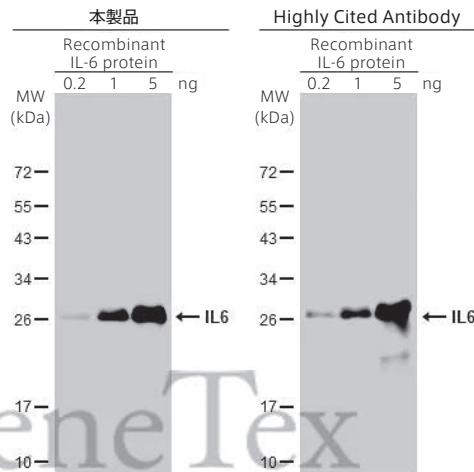
低バックグラウンド

ロット間の一貫性に優れる

変更可能

### 特 長

- 免疫動物 (クローン名) : ウサギモノクローナル (HL1168)
- アイソタイプ : IgG
- 適用 : Western Blotting, ELISA
- 交差性 : Human

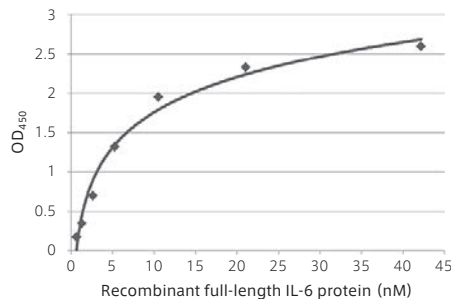


本製品を用いたウェスタンブロットングの例

試料：IL-6 組換え体タンパク質

一次抗体：本製品または他社製品

二次抗体：HRP 標識抗ウサギ IgG 抗体 (#GTX213110-01)



本製品を用いて構築した ELISA による測定例

試料：ヒト IL-6 組換え体タンパク質 (#GTX135982-pro)

捕捉抗体：マウスモノクローナル抗 IL-6 抗体 (#GTX636571)

検出抗体：本製品

品 名	メーカー	商品コード	包装 / 価格 (¥)
<b>Anti-IL-6, Rabbit-Mono (HL1168) NEW</b>			
GNT	GTX636473		25 µl / 26,000
GNT	GTX636473		100 µl / 76,000