



Beacle, Inc.

コスバ良し

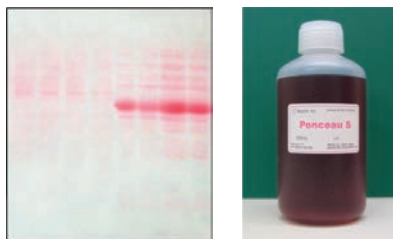
Web ページ番号

67964



メンブレンにタンパク質が転写されたか
簡単に確認できる

ポンソー S 染色液



- メンブレンへ転写したタンパク質を染色する染色液です。すみやかに染色することができ、脱色も容易です。
- 脱色後は抗体反応に影響を及ぼしません。

品名

メーカー	商品コード	包装 / 価格 (¥)
BEA	BCL-PSS-01	500 ml / 4,500



自然免疫
応用技研
株式会社

人気サービス

Web ページ番号

64494



ELISA 測定代行受託サービス

ご提供いただいた試料を、市販の ELISA キットを用いて測定する受託サービスです。

このような方にお勧め

- ✓ 生体試料中のバイオマーカーを測定したい方
- ✓ ELISA の測定が不慣れな方
- ✓ 測定用機器をお持ちでない方
- ✓ 時間・人手が足りない方

- 対応の可否を判断するため、プロトコル・試料形態（唾液、血清、血漿、培養上清など）・試料数などをお知らせ下さい。
- ご提供いただく試料が使用するキットの測定レンジ（感度）に適しているかどうかまでは判断できかねますので、あらかじめご確認下さい。

納期／価格／ご注文方法

- 納期：試料・キットがそろってから測定結果報告まで 2～4 週間
- 測定費：1 プレートあたり概算 ¥100,000
- ※ご依頼内容により納期は異なります。
- ※キット代は別途必要となります。また、再測定となった場合も別途費用がかかります。

詳細は当社受託・特注品担当までお問い合わせ下さい。

[メーカー：MPI]

CLINICAL
DIAGNOSTICS

ロングセラー

Web ページ番号

67700



高感度・低バックグラウンドの TMB 基質 ELISA 用 HRP 発色基質 (TMB)

ABTS や OPD よりも感度の高い、ペルオキシダーゼ (HRP) 発色基質です。

- 測定波長：450 nm (エンドポイント, 黄色),
620～650 nm (カインティック, 濃い青色)
- ※各製品に反応停止液は含まれていません。別途ご用意下さい。
- ※メンブレン解析や免疫組織染色には適していません。

■SureBlue / SureBlue Reserve TMB 1-Component

- 1 液仕様で Ready-to-use の TMB 基質です。
- ロット間差が少なく、安定性に優れています。
- SureBlue Reserve は SureBlue に比べて 1.5 倍高い感度が得られます。

[メーカー：KPL]

品名	商品コード	包装	価格 (¥)
SureBlue	5120-0075	100 ml	15,000
	5120-0076	4×100 ml	48,000
SureBlue Reserve	5120-0081	100 ml	18,000
	5120-0082	4×100 ml	56,000

■TMB 2-Component

- 2 液仕様のため、長期間の保存に適しています。
- キット内容：TMB Peroxidase,
Peroxidase substrate solution B

[メーカー：KPL]

商品コード	容量	包装	価格 (¥)
5120-0053	100 ml+100 ml	1 set	18,000
5120-0047	3×100 ml+3×100 ml	1 case	45,000

こちらもおススメ

Protein Detector Microwell Kit (ABTS)

96 ウェルプレートで 20 枚分の ELISA を構築する上で必要となる試薬をすべて含んだ便利なキットです。

[メーカー：KPL]

標識酵素	HRP		
測定波長	405 nm		
一次抗体の動物種	Human	Mouse	Rabbit
商品コード	5110-0009 毒	5110-0011 毒	5110-0010 毒
包装	1 kit	1 kit	1 kit
価格 (¥)	59,000	59,000	59,000

※96 ウェルマイクロプレートは含まれていません。別途ご用意下さい。

Web ページ番号

1010

