



高感度のスギ花粉抗原測定キット

Cry j 1 ELISA Kit

キャンペーン実施中! ~2023年2月28日

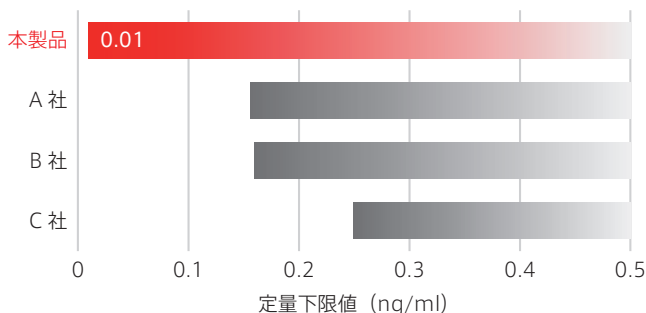
日本スギ花粉の主要アレルゲンの1つである Cry j 1 の濃度を測定する ELISA キットです。

30%
OFF



高感度

定量限界は **0.01 ng/ml** で、一般的な Cry j 1 検出 ELISA キットより高感度な測定が可能



各社 Cry j 1 検出 ELISA キットの測定感度の比較



高い抽出効率

付属の専用抽出バッファを用いることで、**高効率に抽出可能**

特長

- 測定範囲：0.01～2.56 ng/ml
- 反応時間（合計）：2時間10分

品名	通常	キャンペーン
メーカー 商品コード	包装 / 価格(¥)	価格(¥)
Cry j 1 ELISA Kit (スギ花粉抗原 Cry j 1 ELISA Kit)		
NIU DS800	1 kit / 60,000	42,000
測定波長：450 nm		
キット内容：Cry j 1 detection antibody, Cry j 1 standard solution, Dilution buffer, Antibody coated microplate for Cry j 1, Substrate solution (TMB), Extraction buffer, Stop solution, Wash buffer, Plate seal		

※1研究室2キットまでキャンペーン価格でご提供いたします（3キット目からは通常価格でのご提供となります）。



要確認 マークの製品は、ご注文の際に使用目的確約書が必要です。フナコシ Web に掲載の使用目的確約書に必要事項をご記入の上、ご利用の販売店担当者までお送り下さい。詳細は、当社受託・特注品担当までお問い合わせ下さい。

BDL社 20～30% OFF キャンペーン実施中!

[キャンペーン期間：～2023年2月28日]



抽選で50名様にオリジナルTシャツが当たるプレゼント企画も実施中! キャンペーン対象製品などの詳細は、Web ページ番号：81676 をご覧下さい。

※応募締切：～2023年3月31日

重合型アクチン染色用試薬

Acti-Stain Phalloidin

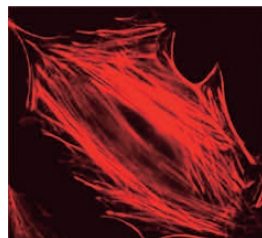
固定した細胞の重合型アクチン (F-actin) を染色できる蛍光標識ファロイジンです。

特長

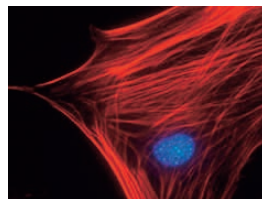
- 適用：固定した細胞の F-actin 染色, *in vitro* でのアクチンフィラメント安定化/可視化
- 使用方法：本製品を 100% メタノール 500 μl で溶解し、14 μM のストック溶液を調製する。
- 使用回数：300 slides

品名	蛍光フィルター	励起/蛍光波長
Acti-stain 488	FITC 用	485 nm/535 nm
Acti-stain 535	TRITC 用	535 nm/585 nm
Acti-stain 555	TRITC 用	535 nm/585 nm
Acti-stain 670	Cy5 用	640 nm/680 nm

使用例



Swiss 3T3 細胞を Acti-stain 535 Phalloidin (#PHDR1) で蛍光染色した。



Swiss 3T3 細胞を Acti-stain 555 Phalloidin (#PHDH1-A：赤色) と DAPI (青色) で蛍光染色した。

品名	メーカー 商品コード	包装 / 価格(¥)
Phalloidin, Fluorescent Conjugate		
CYO PHDG1-A	Acti-stain 488 (Green)	500 μl / 70,000
CYO PHDR1	Acti-stain 535 (Rhodamine)	500 μl / 70,000
CYO PHDH1-A	Acti-stain 555 (Red)	500 μl / 70,000
CYO PHDN1-A	Acti-stain 670 (Far-Red)	500 μl / 70,000

↓ココを選択!

Web ページ番号検索

SEARCH

各記事右上の Web ページ番号を入力

検索

各製品の詳細は、フナコシ Web のタブから簡単に検索できます!