

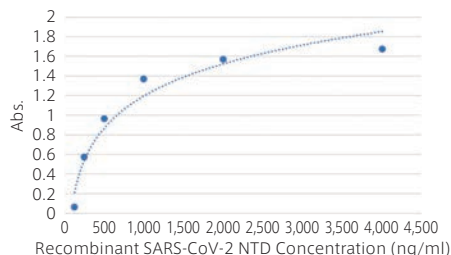


NEW

## 抗 SARS-CoV-2 Protein 抗体

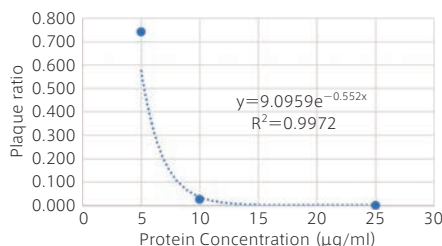
新型コロナウイルス (SARS-CoV-2) のスパイクタンパク質 (NTD/RBD) またはヌクレオカプシドタンパク質 (NCP) に対する抗体です。

※本製品は研究用です。研究用以外には使用できません。



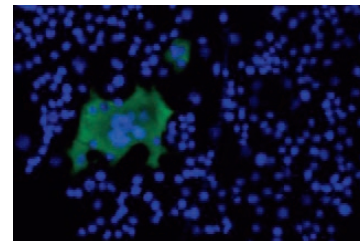
Indirect ELISA による組換え体 SARS-CoV-2 NTD タンパク質の検出

抗 SARS-CoV-2 NTD 抗体 (Clone#1, #SNTD2A) を用いて Indirect ELISA を構築し、125~4,000 ng/ml の濃度の組換え体 SARS-CoV-2 NTD を検出した。



SARS-CoV-2 デルタ (δ) 株に対する中和活性の確認

抗 SARS-CoV-2 RBD 抗体 (Clone#3, #SRBD2C) と SARS-CoV-2δ 株の混合液を VeroE6/TMPRSS2 細胞に接種し、2 日後にプラーク数を測定した。



SARS-CoV-2 δ 株の免疫細胞染色像

SARS-CoV-2 を感染させた VeroE6/TMPRSS2 細胞をホルマリンで固定後、抗 SARS-CoV-2 NCP 抗体 (Clone#1, #SNCP2A) と Alexa Fluor® 488 標識二次抗体を用いて染色した。感染細胞内において NCP (緑色) を検出した。

[メーカー：WKU]

品名	クローン名	適用	商品コード	包装	価格 (¥)
Anti-SARS-CoV-2 Spike Protein (NTD), Mouse-Mono	Clone#1	ELISA, WB	SNTD2A	100 µg	60,000
Anti-SARS-CoV-2 Spike Protein (RBD), Mouse-Mono	Clone#1	ELISA, Neut	SRBD2A	100 µg	60,000
	Clone#2	ELISA, Neut, WB	SRBD2B	100 µg	60,000
	Clone#3*	ELISA, Neut, WB	SRBD2C	100 µg	60,000
Anti-SARS-CoV-2 Nucleocapsid Protein (NCP), Mouse-Mono	Clone#1	ELISA, IC, IF, WB	SNCP2A	100 µg	60,000
	Clone#2	ELISA, WB	SNCP2B	100 µg	60,000
	Clone#3	ELISA, IC, IF	SNCP2C	100 µg	60,000
	Clone#4	ELISA	SNCP2D	100 µg	60,000
	Clone#5	ELISA, IC, IF, WB	SNCP2E	100 µg	60,000
	Clone#6	ELISA, WB	SNCP2F	100 µg	60,000
	Clone#7	ELISA, IC, IF	SNCP2G	100 µg	60,000
	Clone#8	ELISA, WB	SNCP2H	100 µg	60,000
	Clone#9	ELISA, IC, IF	SNCP2I	100 µg	60,000
	Clone#10	ELISA, WB	SNCP2J	100 µg	60,000

<略号> IC：免疫細胞染色，IF：免疫蛍光染色，Neut：中和活性測定，WB：ウェスタンブロットリング

\*SARS-CoV-1 に対する交差性もあります。

※25 µg/¥25,000, 1,000 µg/¥220,000 の製品もあります。詳細はフナコシ Web をご覧下さい。

湧永製薬株式会社では、各クローンのハイブリドーマの提供も行っています

詳細はフナコシ Web または当社受託・特注品担当までお問い合わせ下さい。

[メーカー：WKU]

WAKUNAGA

こちらもおススメ

## 世界最大級のヒト白血球抗原のラインナップ！ Human Leukocyte Antigen (HLA)

日本人に高頻度に発現するアレルを網羅する、クラス II の HLA84 種を取りそろえています。特定の HLA とペプチドの結合アッセイ、結合ペプチドの単離、特定の HLA-ペプチドを認識する T 細胞集団の単離や解析に使用できます。

WAKUNAGA

Web ページ番号

70952

