

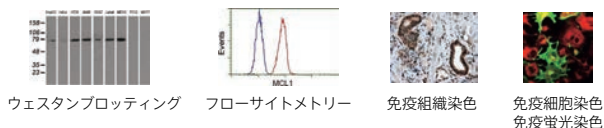


単一抗原特異性を検証済みの抗体 UltraMAB 抗体

10,000 種類以上のヒトタンパク質をスポットしたマイクロアレイ (High Density Protein Microarray) により、単一抗原特異性を検証したモノクローナル抗体です。

ここがすごい

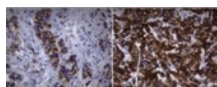
- ✓ 標的タンパク質以外との交差反応性がない
- ✓ 様々な適用で検証済み



様々なアプリケーションで抗体を評価



ヒトタンパク質をそれぞれ過剰発現させたライセートをスポットしたマイクロアレイにより抗体の特性を検証



病理組織を用いた免疫組織染色で検証



780 点以上のラインナップ!

適用

- ウェスタンブロッティング
- フローサイトメトリー
- 免疫組織染色 (25 種類以上の正常・病態ヒト組織に対応)
- 免疫細胞染色 / 免疫蛍光染色 など



完全長ヒトタンパク質を抗原として作製した抗体 TrueMAB 抗体

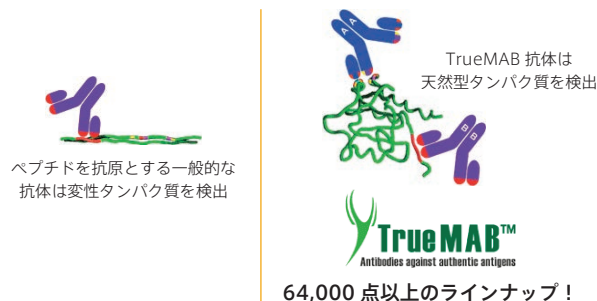
完全長の組換え体ヒトタンパク質を抗原として作製されたマウスモノクローナル抗体です。三次元構造を持つ天然型タンパク質のエピトープを認識できます。

ここがすごい

- ✓ 天然型タンパク質のエピトープに対し高い感度と特異性を有する

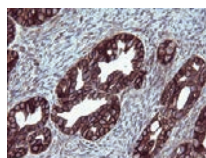
抗原となる組換え体タンパク質は、タンパク質立体構造を保持したままアフィニティー精製されています。

- ✓ タンパク質の構造に影響を受けるイムノアッセイに最適
- 免疫染色, フローサイトメトリー, ELISA, ハイコンテンツスクリーニング (HCS), 抗体アレイなど

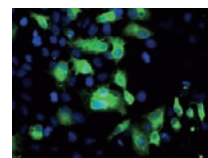


特長

- 天然型タンパク質の表層に呈示される天然エピトープに対して高い特異性と結合性を有します。
- ウェスタンブロッティング, 免疫組織染色, 免疫蛍光染色, フローサイトメトリー, 免疫沈降法, ELISA による検証を行っています。
- 1 つの抗原につき複数のクローン製品があります。



TrueMAB 抗 EPCAM 抗体 (#TA506626) を用いたヒト卵巣腺がん組織の免疫染色像



TrueMAB 抗 FGFR2 抗体 (#TA502799) を用いた FGFR2 発現 COS7 細胞の免疫蛍光染色像

製品ラインナップは,
フナコシ Web をご覧下さい!



Web ページ番号

64511



Web ページ番号

4409



30 μl

使いきり抗体 (30 μl)
のご用意がある製品もあります

ちょっとした実験に
ちょうどいいサイズの抗体です!



[メーカー: ORI]