



20% OFF

Web ページ番号
69487Web ページ番号
70636

RFP / tdTomato / mCherry に対する抗体

キャンペーン期間：～2023年2月28日(火)

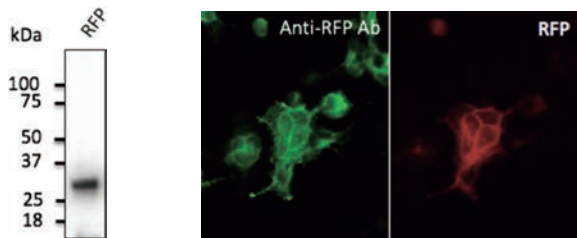
抗体・リコンビナントタンパク質
20% OFF キャンペーン実施中！

キャンペーン対象製品は
こちら

81681

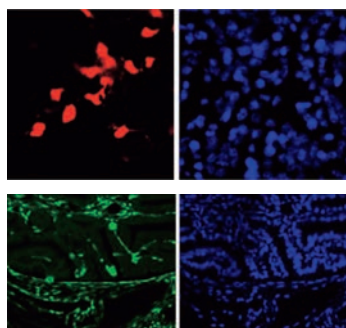


抗 RFP 抗体

試料：RFP Ad を形質導入した
HEK293 細胞

試料：RFP を導入した HEK293 細胞

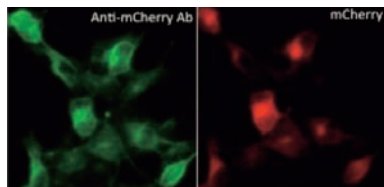
抗 tdTomato 抗体



試料：tdTomato レポータープラス
ミドを導入した N2a 細胞
一次抗体：抗 tdTomato 抗体
青色：DAPI

試料：パラフィン包埋マウス輸卵管
組織
一次抗体：抗 tdTomato 抗体
二次抗体：Alexa Fluor 488 標識
抗ヤギ抗体

抗 mCherry 抗体



試料：mCherry-Rab1a を
導入した HEK293 細胞
一次抗体：抗 mCherry 抗体

[メーカー：ARI]

品名	抗 RFP 抗体	抗 tdTomato 抗体	抗 mCherry 抗体
免疫動物	Goat-Poly	Goat-Poly	Goat-Poly
適用	IC, IF, IHC, WB	IC, IF, IHC, WB	IC, IF, IHC, WB
商品コード	ARG55744	ARG55724	ARG55723
包装	100 µg	100 µg	100 µg
通常価格(¥)	97,000	97,000	97,000
キャンペーン 価格(¥)	77,600	77,600	77,600

〈略号〉 IC : Immunocytochemistry, IF : Immunofluorescence,
IHC : Immunohistochemistry, WB : Western Blotting,
Poly : Polyclonal

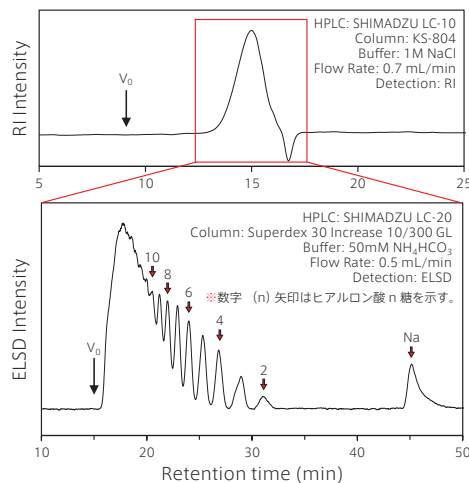
NEW ヒアルロン酸オリゴ糖 (Mix 型)

培養法で製造された高分子ヒアルロン酸をマイクロ化学
プロセス処理で低分子化し、ナノフィルター処理および活
性炭処理にて精製した後、凍結乾燥粉末にした製品です。

特長

- 容易に水に溶けます。
- 奇数糖も含んでいます。
- ゲル濾過クロマトグラフィー (Shodex KS804) でおおよそ単一ピークであることを確認しています。
- 糖組成は 2 糖～20 糖程度です。
- 重量平均分子量は、約 2,000 です。
- 形状：白色粉末

HPLC では夾雑物ピークは検出されない



品名

メーカー 商品コード

包装 / 価格 (¥)

ヒアルロン酸オリゴ糖 (Mix 型) NEW

MBF MBF835008

2 g / 10,000

こちらもオススメ

水に容易に溶けるコンドロイチン硫酸オリゴ糖

ナノ型コンドロイチン®

[Web ページ番号 : 68140]



メーカー紹介

丸共バイオフーズ(株)は北海道に所在するメーカーで、水産系原料の処理から製品のパッケージングまで一貫生産を可能にする設備を完備しています。天然資源からの機能性成分抽出に豊富な経験と実績を有するエキスパートです。