

# 革新的なタンパク質 S-パルミトイル化修飾解析キット

## RapidsPALM

# Protein S-Palmitoylation Detection Kit



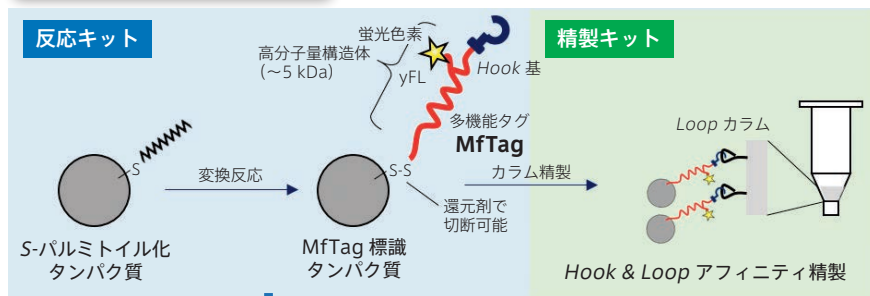
Web ページ番号

68420



RapidsPALM (ラピズパーム) は、タンパク質の可逆的脂質翻訳後修飾として知られる S-パルミトイル化修飾を多面的に解析できるキットです。化学的特徴の乏しい S-パルミトイル基を独自の多機能タグに変換することで、**相対定量**、**修飾個数判定**、**精製・同定**、**修飾率算定**ができます。

### RapidsPALM キットの構成



- 試料間の S-パルミトイル化修飾総量の相対比較
- S-パルミトイル化タンパク質バンドの蛍光検出
- S-パルミトイル修飾個数の判定

- S-パルミトイル化タンパク質の網羅的精製・検出
- S-パルミトイル化修飾の割合算出

### 従来法の課題点

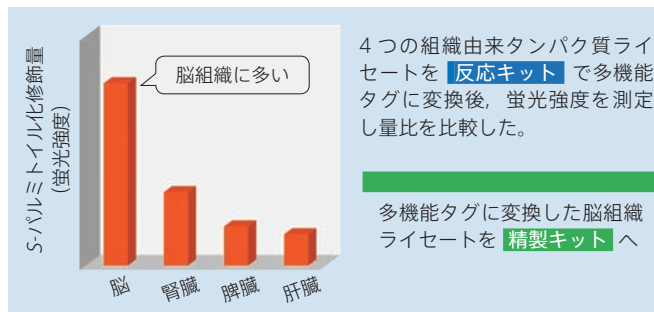
- 実験時間が長い (1~2 日程度)
- 特異性が低い

### RapidsPALM の特長

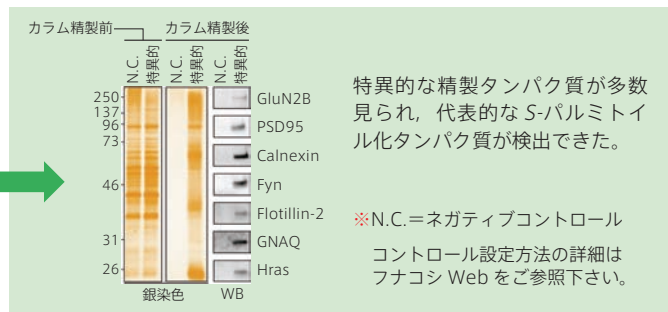
- 培養細胞、組織、植物片など幅広い試料に適用可能
  - 圧倒的な時間短縮 (反応キット: 約 2 時間, 精製キット: 約 1 時間\*)
  - 特異性, 検出感度が向上
- \*作業時間は 1 アッセイの場合の目安です。

### 使用例

#### マウス由来組織の S-パルミトイル化修飾総量の相対比較



#### マウス脳組織の S-パルミトイル化タンパク質の網羅的精製と同定



[メーカー: BDL]

キットの種類	品名	商品コード	包装	価格 (¥)
反応キット	RapidsPALM, Protein S-Palmitoylation Detection Kit	F017A <b>NEW</b>	12 assays	80,000
精製キット	RapidsPALM, Additional Components for Affinity Purification	F017B <b>NEW</b>	24 columns	40,000

12月22日に開催するウェビナーで詳しくご説明します! お申し込み・詳細はこちら >>> Web ページ番号

81473



販売店

funakoshi |

フナコシ株式会社 〒113-0033 東京都文京区本郷2丁目9番7号  
<https://www.funakoshi.co.jp> [info@funakoshi.co.jp](mailto:info@funakoshi.co.jp)

試薬: [reagent@funakoshi.co.jp](mailto:reagent@funakoshi.co.jp) TEL 03-5684-1620

機器: [kiki@funakoshi.co.jp](mailto:kiki@funakoshi.co.jp) TEL 03-5684-1619

受託: [jutaku@funakoshi.co.jp](mailto:jutaku@funakoshi.co.jp) TEL 03-5684-1645