

## α-シヌクレイン定量キット

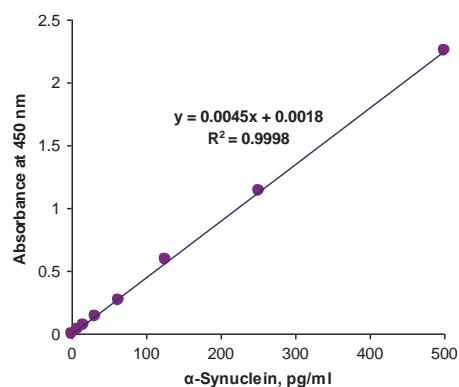
## Sensolyte Human/Rat α-Synuclein ELISA Kit

ヒト/ラット試料中の α-シヌクレインを、サンドイッチ法により比色定量する ELISA キットです。

測定試料と検出抗体を同時にウェルに添加するワンステップアッセイです。

## 特長

- 必要試料量：10~20μl
- 測定範囲：8~500 pg/ml
- 測定波長：450 nm
- インキュベーション時間：4 時間（室温）または一晩（4℃）



#AS-55550-H の標準曲線例

[メーカー：ANA]

測定動物種	測定試料	商品コード	包装	価格(¥)
Human	血漿, 細胞/組織ライセート, 脳脊髄液 (CSF)	AS-55550-H	1 kit (96 well)	150,000
Rat	血漿, 細胞/組織ライセート	AS-55550-R	1 kit (96 well)	150,000

27

試薬

☑

reagent@funakoshi.co.jp

TEL 03-5684-1620 FAX 03-5684-1775

価格・内容は発行日現在です  
掲載品はすべて研究用です

最新カタログ発刊のお知らせ

## 免疫染色実験ガイド



A4 版, 116 ページ

## 技術章 (p.7~48)

免疫染色の流れや各工程の  
プロトコルをたくさんの図説で  
分かりやすくご紹介！  
トラブルシューティングなどの  
技術情報も充実

## 製品章 (p.49~107)

人気製品・オススメ製品を  
厳選して紹介しています！

カタログ送付, デジタルブックのお申し込みはこちら ▶▶▶

※お申し込みにはWeb 会員登録 (ログイン) が必要です。

Web ページ番号

67000

検索