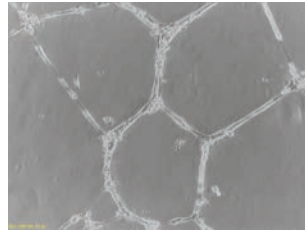


## 血管形成・血管新生を評価するキット

# Endothelial Tube Formation Assay Kit

マウス EHS 肉腫から調製した ECM を用いて、*in vivo* に似た三次元環境で血管形成を行うキットです。

*in vivo* 実験前の血管形成・血管新生阻害物質のスクリーニングなどに有用です。



本製品で培養した HUVEC 細胞

## 特長

- 血管様構造は約 18 時間で形成されます。
- 形成された血管様構造を、キットに含まれる蛍光色素で染色し蛍光顕微鏡で観察します。
- 画像解析ソフト\*を用いると、血管の長さや分岐点(ブランチポイント)を解析できます。
- \*本製品には、NIH Image や Image Pro Plus などの画像解析ソフト、培養細胞、培地、96 ウェルプレートなどは含まれていません。

## キット内容

- ECM gel solution
- Staining buffer
- Staining dye (Calcein AM)

## 操作方法概略

- キットに含まれる ECM gel solution を 96 ウェルプレートに加え、ゲルを形成させる。
- 内皮細胞を播種し、37°C で培養する。
- 培地を除き、Staining buffer で洗浄する。
- Staining dye (蛍光色素) を添加し、37°C で 30 分インキュベートする。
- PBS で洗浄後、蛍光顕微鏡で細胞や血管を解析する。

品名	メーカー	商品コード	包装 / 価格 (¥)
Endothelial Tube Formation Assay Kit (50 assays)	CBO	CBA-200	1 kit / 100,000

## ?

Q-1. HUVEC 以外の細胞にも使用できますか？

A-1. はい。どの内皮細胞にも使用できます。

Q-2. ECM gel solution の組成は何ですか？

A-2. マトリゲルと同じく、マウス Engelbreth-Holm-Swarm (EMS) 肉腫から調製されています。ラミニンを主成分とし、コラーゲンタイプ IV、ヘパラン硫酸プロテオグリカン、エンタクチンなどの成分が含まれています。増殖因子も含まれていますが濃度は測定していません。

Q-3. 血管新生メディエーターは必要ですか？

A-3. 血管新生メディエーターを新たに添加しなくても血管形成は起こるため、必須ではありません。そのため、血管形成の阻害研究に有用ですが、血管形成の促進研究においては、経時観察を行わない場合、少々困難です。本キットに血管新生メディエーターは含まれていませんが、もし使用する際は、成分濃度の最適化を行う必要があります。

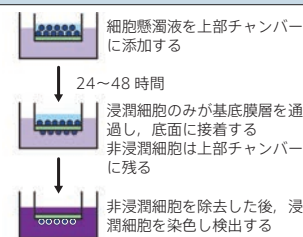
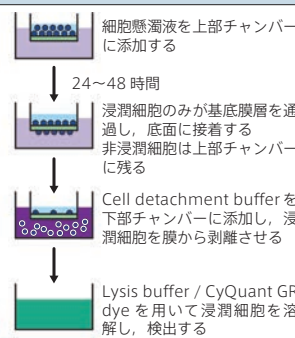
## がん細胞の浸潤能を測定するキット

# CytoSelect Cell Invasion Assay Kit

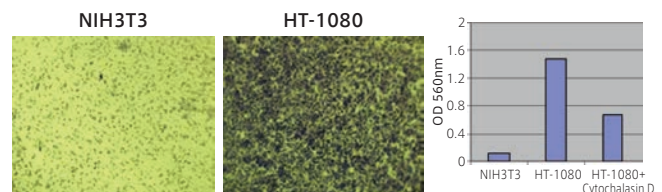
線維芽細胞、内皮細胞、上皮細胞および腫瘍細胞の浸潤(侵襲, Invasion) 活性を比色または蛍光法で測定するキットです。

## 特長

- 基底膜マトリックスタンパク質がコートされた 8 μm 孔ポリカーボネート膜が、24 ウェルプレートに挿入されています。浸潤した細胞のみが基底膜マトリックスタンパク質を分解し、8 μm の孔を通過することができます。
- 測定波長 : 560 nm (#CBA-110)  
励起 480 nm / 蛍光 520 nm (#CBA-111)

比色法 (#CBA-110)	蛍光法 (#CBA-111)
	
<ul style="list-style-type: none"> <li>細胞</li> <li>血清フリー培地</li> <li>基底膜層</li> <li>培地/化学誘引物質</li> <li>染色試薬</li> </ul>	<ul style="list-style-type: none"> <li>細胞</li> <li>血清フリー培地</li> <li>CyQuant GR dye</li> <li>培地/化学誘引物質</li> <li>Cell detachment buffer</li> <li>基底膜層</li> </ul>

## 使用例



### ヒト線維肉腫細胞 HT-1080 の浸潤能の測定例 (#CBA-110)

NIH3T3 (コントロール) または HT-1080 を 1 ウェルあたり 300,000 細胞播種し、2 μM サイトカラシン存在下/非存在下で 10% FBS に 24 時間浸潤させた。

左図: 基底膜上の細胞の染色像

右表: 浸潤した細胞の定量測定結果

品名	メーカー	商品コード	包装 / 価格 (¥)
24-well Cell Invasion Assay Kit, Colorimetric, CytoSelect	CBO	CBA-110-T	4 assays (Trial Size) 1 kit / 54,000
	CBO	CBA-110	12 assays 1 kit / 110,000
24-well Cell Invasion Assay Kit, Fluorometric, CytoSelect	CBO	CBA-111-T	4 assays (Trial Size) 1 kit / 54,000
	CBO	CBA-111	12 assays 1 kit / 110,000

↓ココを選択!

Web ページ番号検索

SEARCH

各記事右上の Web ページ番号を入力

 検索

各製品の詳細は、フナコシ Web のタブから簡単に検索できます!