

Webに
動画あり

Web ページ番号

69791



がん不均一性を維持した二次元培養細胞 Cancer Cell Model

がん患者から直接樹立された *in vitro* がん細胞モデルです。Cellaria 社の細胞株誘導・維持培地*を用いることで、二次元培養が可能なフォーマットでありながら、複雑かつ特徴的ながんの特性を維持した培養が可能です。

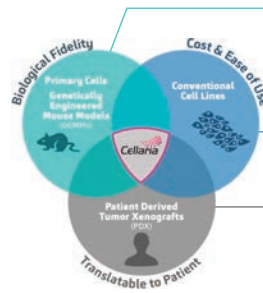
*Cellaria 社の細胞株誘導・維持培地 (#CM-0001) の詳細は p.9 をご覧下さい。

ここがすごい

がん研究・創薬の問題点：がん不均一性を解消

近年、一つの腫瘍に含まれるがん細胞には多数のサブクローンが存在することが明らかにされており、がん不均一性（腫瘍内不均一性、がん多様性）と呼ばれています。がんに複数のクローンが存在している事実はがん幹細胞に患者ごとにはばつきがあることを意味しています。そのため、がん不均一性を示す細胞モデルを用いた実験は臨床にも重要です。しかし、がんの創薬においては、何十年も前から使われている同じ試験モデルに依存してきました。

本製品のがん細胞モデルは患者の腫瘍から直接得られたもので、それぞれの患者の病気固有の性質と複雑性を反映！



■ 初代培養細胞

患者の腫瘍から採取した初代がん細胞は培養では容易に増殖しないため、細胞の株化誘導の成功率は極端に低く、手間とコストがかかります。

■ がん細胞株

従来の細胞株は、臨床試験の成功を予測するための有用性が低く、新しいがん治療薬の失敗率が高いため、がん創薬におけるツールとしての利用は限定的です。

■ PDX モデル

PDX モデル (Patient-derived xenografts: 患者腫瘍組織移植モデル) は、患者の反応性予測と臨床効果予測が改善されていることが示されています。しかし、大規模な PDX ライブラリーの維持に伴う複雑性とコストは、依然として大きなハードルです。

特長

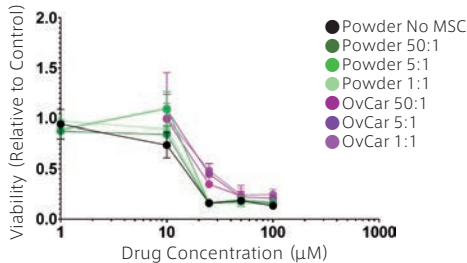
- 極めて安定した培養が可能で、オリジナルのがんの Genotype と高い相同性を示します。
- 患者の腫瘍や臨床像をトレースでき、患者固有の反応の分析が簡単に行えます。

アプリケーション例

- 治療効果の解析による、類似患者集団間の差異調査
- 共培養アッセイを用いた転移の進行機構の解明
- 化合物ライブラリーの応答性スクリーニングによる治療薬候補の探索

など

使用例

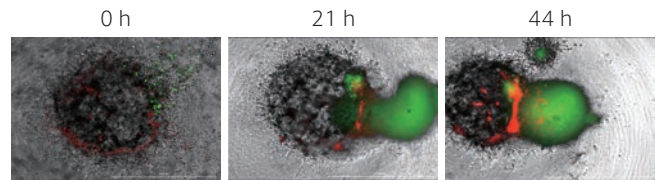


Cisplatin を用いた抗がん物質応答アッセイ

がん細胞モデル

Powder : Powder Ovarian Cancer Model (#CB-0111)

OvCar : Carousel Ovarian Cancer Model (#CB-0101)



活性化 T 細胞および間葉系幹細胞 (MSC) と共培養した膵臓がんスフェロイド (#CB-0503)

活性化 T 細胞と同時に MSC を添加することで、膵臓がんスフェロイド内での T 細胞移動の影響を高めることができる。

赤色 : 活性化 T 細胞, 緑色 : MSC

保存条件: 冷蔵 [メーカー: CLR]

| 組織 | 疾病 | 性別 | 品名 | 商品コード | 包装 | 価格(¥) |
|----|-----------------|----|-----------------------------------|---------|------|---------|
| 乳房 | 浸潤性乳がん, 小葉がん | 女性 | Wood Breast Cancer Model | CB-0401 | 1 ml | 237,000 |
| | | | Ferry Colon Cancer Cell Model | CB-0201 | 1 ml | 237,000 |
| 肺 | 肺腺がん | 男性 | Jacket Lung Cancer Model | CB-0301 | 1 ml | 237,000 |
| | | | Throne Lung Cancer Model | CB-0305 | 1 ml | 237,000 |
| | 肺扁平上皮がん | 女性 | Bastion Lung Cancer Model | CB-0302 | 1 ml | 237,000 |
| | | 男性 | Boulder Lung Cancer Model | CB-0303 | 1 ml | 237,000 |
| | | 女性 | Pincer Lung Cancer Model | CB-0304 | 1 ml | 237,000 |
| 卵巣 | 卵巣内腺がん | 女性 | Carousel Ovarian Cancer Model | CB-0101 | 1 ml | 237,000 |
| | | | Powder Ovarian Cancer Model | CB-0111 | 1 ml | 237,000 |
| 膵臓 | 膵頭部浸潤性中分化型膵腺がん | 男性 | Stew Pancreatic Cancer Model | CB-0501 | 1 ml | 237,000 |
| | 膵頭部膵管型低分化型膵腺がん | 女性 | Chocolate Pancreatic Cancer Model | CB-0502 | 1 ml | 237,000 |
| | 膵頭部浸潤性中分化型膵管腺がん | | Basket Pancreatic Model | CB-0503 | 1 ml | 237,000 |

※別途、輸送費として1回のご注文につき75,000円が必要です。

ご購入時のご注意

ご注文の際は End User License Agreement へのご同意が必要です。フナコシ Web に掲載の専用書類に必要事項をご記入の上、販売店にお渡し下さい。詳細は、当社受託・特注品担当までお問い合わせ下さい。