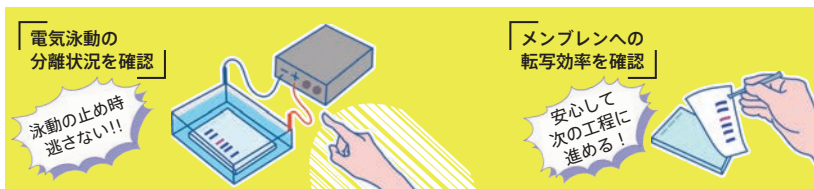
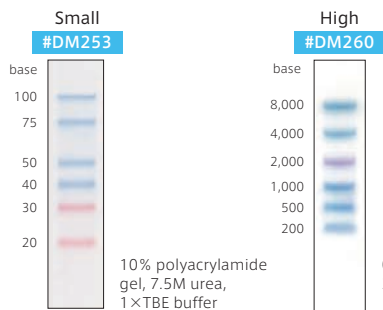


着色済み RNA サイズマーカー



着色済みなので確認しやすい!



[メーカー: BDL]

品名	使用回数	商品コード	包装	価格(¥)
DynaMarker® Prestain Marker for Small RNA Plus	30	DM253	150 µl	25,000
DynaMarker® Prestain Marker for RNA High	30	DM260 -80°C	180 µl	25,000



Web ページ番号

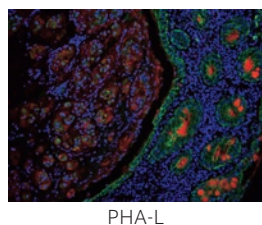
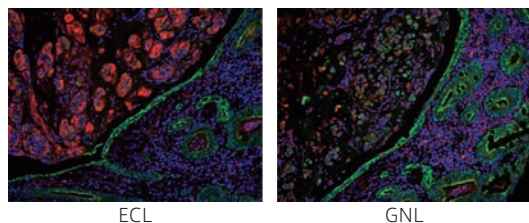
67478



組織切片上の糖鎖の状態や変化の分析に最適

Glysite Scout Glycan Screening Kit

8種類のビオチン標識レクチンを用いて、糖鎖を蛍光染色するキットです。



本製品および抗 pan-Cytokeratin 抗体によるヒト大腸がん FFPE 切片の多重染色

がん微小環境における高分子量および低分子量のサイトケラチンと糖鎖の分布が示された。
赤: 本製品 (#GSK-2000)
緑: 抗 pan-Cytokeratin 抗体
青: 核 (DAPI)

特長

- ヒトおよびマウスの幅広い組織切片 (FFPE 組織切片を含む) で検証されています。
- レクチンの選択や反応条件の最適化にかかる労力が軽減されます。
- キットにはブロッキング試薬, DyLight 標識ストレプトアビジンおよび退色防止封入剤が含まれています*。
- 免疫蛍光染色などと組み合わせた多重染色も可能です。
- 各レクチンの反応性はThe National Center for Functional Glycomics (NCFG) でも個別に評価されています。

*キット内容の詳細はフナコシ Web をご覧ください。

キットに含まれるレクチン

がん, 免疫学, 代謝, 炎症, ウイルス学および腫瘍微小環境といった分野の文献で頻繁に引用されている糖鎖構造を, 幅広くかつ特異的に検出できる組み合わせです。

レクチン	結合モチーフ
AAL (<i>Aleuria aurantia</i> Lectin)	αFuc
ECL, ECA (<i>Erythrina crista-galli</i> Lectin)	Terminal type 2 LacNAc, Terminal type 2 LacdiNAc
GNL (<i>Galanthus nivalis</i> Lectin)	Terminal α1-3 or α1-6 mannose
Jacalin	Core 1 and 3 O-glycans, 3-substituted GalNAcα
MAL II (<i>Maackia amurensis</i> Lectin II)	α2-3-sialylated Galβ1-3GalNAc in O-glycans, 3' sulfated βGal
PHA-L (<i>Phaseolus vulgaris</i> leucoagglutinin)	β1-6 branched N-glycans, Binds tri- and tetraantennary
WFA, WFL (<i>Wisteria fluoribunda</i> Lectin)	Terminal GalNAcβ, Terminal GalNAcα, Terminal multiantennary LacNAc
WGA (Wheat Germ Agglutinin)	Terminal GlcNAcβ, Terminal GlcNAcα, Terminal Nac containing glycans

※すべてのレクチンはビオチン標識済みです。

品名	メーカー	商品コード	包装 / 価格(¥)
Glysite Scout Glycan Screening Kit NEW			
VEC	GSK-3000	Streptavidin, DyLight 488 付属	1 kit / 163,000
VEC	GSK-2000	Streptavidin, DyLight 594 付属	1 kit / 163,000
VEC	GSK-1000	Streptavidin, DyLight 649 付属	1 kit / 163,000