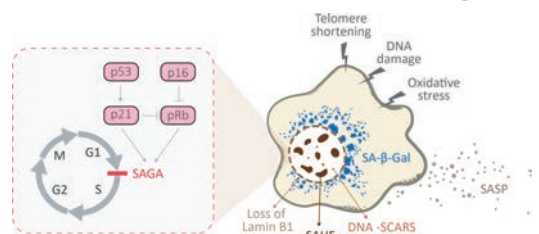


NEW

細胞老化研究用抗体／ELISA キット

MEMO

細胞老化は、恒久的に細胞周期が停止した状態を指します。テロメアの短縮、DNA の損傷、またはその他の細胞ストレスによって誘発されます。細胞老化は加齢性疾患の主な原因とされている一方で、がん細胞の細胞老化を誘導することでがんの進行を防ぐとも考えられています。



細胞老化マーカー抗体セット

p16^{INK4a}-Rb 経路および p53-p21 経路を含む、細胞老化に関連する細胞増殖能の停止 (SAGA) を検出できます。

品名	メーカー	商品コード	包装 / 価格 (¥)
Senescence Marker Antibody Panel	ARI	ARG30340	1 kit / 104,000

セット内容	交差性	適用	容量
Anti-CDKN2A / p16 ^{INK4a} , Rabbit-Poly	Human, Mouse, Rat	IC, IF, IP, WB	20 µl
Anti-Rb1 / Retinoblastoma Protein, Phosphorylated (Ser807), Rabbit-Poly	Human, Mouse, Rat	IHC, WB	20 µl
Anti-p53, Mouse-Mono (clone : Pab 1801)	Human, Mouse, Rat	ChIP, ELISA, FCM, IC, IF, IHC, IP, RIA, WB	20 µg
Anti-p21, Rabbit-Poly	Human, Mouse, Rat	IC, IF, WB	20 µl

細胞老化特異的ヘテロクロマチン構造 (SAHF) 抗体セット

SAHF は増殖促進遺伝子の隔離に関与する条件的ヘテロクロマチンの特殊なドメインで、SAHF 要素の検出により老化細胞を同定できます。

品名	メーカー	商品コード	包装 / 価格 (¥)
Heterochromatin Foci Antibody Duo	ARI	ARG30341	1 pair / 106,000

セット内容	交差性	適用	容量
Anti-Histone H3 Dimethyl (Lys9), Rabbit-Poly	Human, Mouse, Rat	ChIP, Dot, IC, IF, IHC, IP, WB	50 µl
Anti-CBX3 / HP1γ, Mouse-Mono (clone : 5G10)	Human, Mouse, Rat, Hamster, Monkey	IC, IF, IHC, IP, WB	50 µl

DNA 損傷およびラミン B1 の喪失に関連する抗体

[メーカー：ARI]

抗体名	交差性	適用	商品コード	包装	価格 (¥)
Anti-Histone H2A.X Phosphorylated (Ser139), Mouse-Mono (clone : 2A9-B5)	Human, Mouse	IC, IF, WB	ARG55251	100 µl	97,000
Anti-Lamin B1, Rabbit-Poly	Human, Mouse, Rat	IC, IF, IHC, WB	ARG65740	50 µl	68,000

細胞老化随伴分泌現象 (SASP) 関連 ELISA キット

MEMO

細胞老化随伴分泌現象 (Senescence-associated secretory phenotype : SASP) とは、老化細胞が成長因子、サイトカイン、ケモカインなど様々なタンパク質を分泌する現象を指します。発がん性タンパク質 RAS の発現、および腫瘍抑制因子 p53 の機能喪失により、SASP が促進されることも分かっています。

参考文献

Coppé, J. P., et al., *PLoS Biol.*, **6** (12), 2853~2868 (2008).
[PMID : 19053174]

■ラインナップ／価格例

下記の各因子を測定する ELISA キットを取りそろえています。

CCL-2/MCP1	CXCL1	HMGB1	IL-1α
IL-6	IL-8	MMP-1	MMP-3

品名	メーカー	商品コード	包装 / 価格 (¥)
HMGB1, ELISA Kit	ARI	ARG81185	1 kit / 136,000
	ARI	ARG81310	1 kit / 136,000

※HMGB1 以外の因子を測定する ELISA キットについては、フナコシ Web をご覧下さい。

〈略号〉 ChIP : Chromatin Immunoprecipitation, Dot : Dot Blot, FCM : Flow Cytometry, IC : Immunocytochemistry, IF : Immunofluorescence, IHC : Immunohistochemistry, IP : Immunoprecipitation, RIA : Radioimmunoassay, WB : Western Blotting