



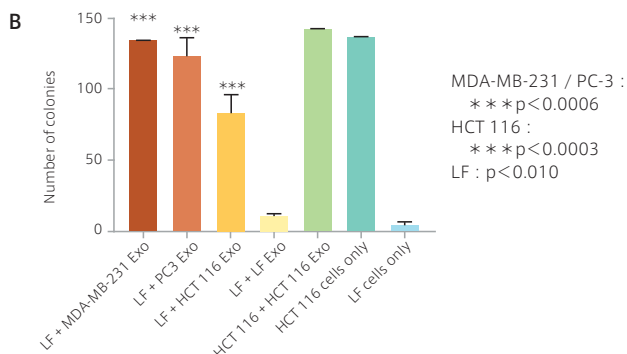
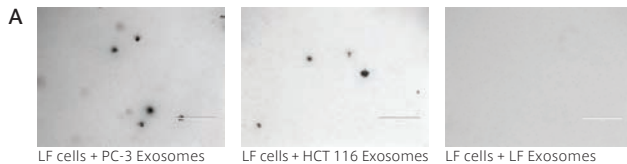
## ATCC<sup>®</sup> Exosomes (精製エクソソーム)

スタンダードとして最適な、様々な細胞株由来の精製エクソソームです。エクソソームの組成、細胞のリプログラミング、およびバイオマーカーの研究などに有用です。

### 特長

- ATCC<sup>®</sup> が独自に開発した接線流ろ過法により高純度に精製され、ナノ粒子トラッキング解析法 (NTA) による一貫した粒度分布 (50~200 nm) を検証済みです。
- エクソソームのタンパク質マーカーを確認済み、ロット間のばらつきはほとんどありません。

### 使用例



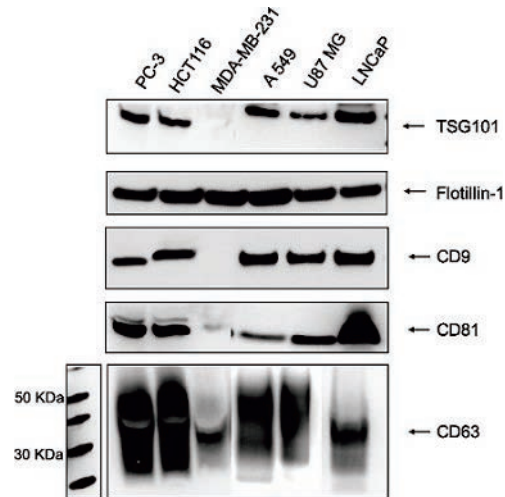
#### ヒト初代肺線維芽細胞の成長アッセイ

ヒト初代肺線維芽細胞 (LF, ATCC<sup>®</sup> No. PCS-201-013<sup>TM</sup>) を、各精製エクソソーム (タンパク質 100 µg/ml 相当) で 7 日間処理し、軟寒天コロニー形成アッセイを行った。

A : クリスタルバイオレット染色 (スケールバー : 400 µm)

B : コロニー形成数

参考 : Siddhartha Paul, et al., Poster presented at AACR (2019).



様々ながん細胞株から精製したエクソソーム (タンパク質 10 µg 相当) のウェスタンブロッティング解析

様々ながん細胞株 (PC-3, HCT116, MDA-MB-231, A549, U87 MG, LNCaP) から精製したエクソソームは、発現しているマーカータンパク質の種類や発現量が異なっていた。

### 価格/注文方法

#### ■精製エクソソーム

包装 : 100~200 µl (≧10<sup>9</sup> particles/ml)

[メーカー : ACC]

| 産生細胞      | 商品コード (ATCC <sup>®</sup> No.)   | 包装     | 価格 (¥) |
|-----------|---|--------|--------|
| A549      | CCL-185-EXM <sup>TM</sup>   | 1 vial | ご照会下さい |
| HCT-116   | CCL-247-EXM <sup>TM</sup>   | 1 vial |        |
| LNCaP     | CRL-1740-EXM <sup>TM</sup>  | 1 vial |        |
| hTERT MSC | SCRC-4000-EXM <sup>TM</sup> <span style="background-color: #90EE90;">カルタヘナ</span> | 1 vial |        |
| PC-3      | CRL-1435-EXM <sup>TM</sup>  | 1 vial |        |

#### ■左記エクソソーム製品の産生細胞株

保存条件 : 液窒 [メーカー : ACC]

| 細胞株        | 商品コード (ATCC <sup>®</sup> No.)   | 包装   | 価格 (¥) |
|------------|---|------|--------|
| A549       | CCL-185 <sup>TM</sup>   | 1 ml | ご照会下さい |
| HCT-116    | CCL-247 <sup>TM</sup>   | 1 ml |        |
| LNCaP      | CRL-1740 <sup>TM</sup>  | 1 ml |        |
| hTERT MSC* | SCRC-4000 <sup>TM</sup> <span style="background-color: #90EE90;">カルタヘナ</span> | 1 ml |        |
| PC-3       | CRL-1435 <sup>TM</sup>  | 1 ml |        |

※価格はお問い合わせ下さい。なお、\*の製品はアカデミアご所属の方と企業ご所属の方向けの価格が異なります。

ご注文は専用の分譲依頼書またはフナコシ Web オンラインオーダーフォーム (ログインが必要です) をご利用下さい。

### ご依頼にあたっての注意事項



ATCC<sup>®</sup> 製品分譲は初回のご依頼に先立ち、MTA (Material Transfer Agreement) にご同意・ご署名いただくと共に、New Account Application (BSL1・BSL2・BSL3のいずれか) を提出し、ユーザー登録をしていただく必要がございます (2回目以降のご依頼時は、フナコシでユーザー登録の有無を確認させていただきます)。

※MTA および New Account Application 未提出の場合は分譲をご依頼いただくことはできません。

※ご依頼は New Account Application でお名前をご登録いただいた方にのみ制限されます。



ATCC<sup>®</sup> 製品  
ご依頼方法

Web ページ番号  
68657

ATCC<sup>®</sup> 製品  
ご利用ガイド

Web ページ番号  
68765

ご依頼方法について  
お問い合わせ

✉ atcc@funakoshi.co.jp  
TEL 03-5684-1645

