

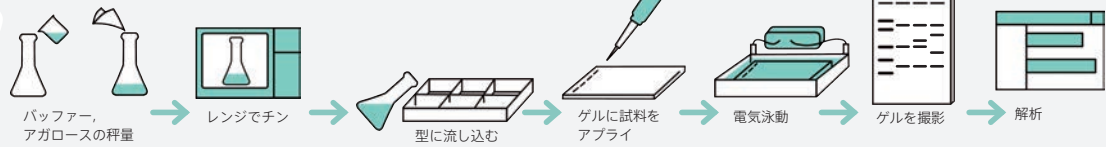
## キャピラリー電気泳動装置 Qsep シリーズ

DNAやRNA、タンパク質の測定を全自動で行うキャピラリー式電気泳動装置です。ゲルの調製、サンプルローディング、電気泳動およびゲル撮影を含む、煩雑で時間のかかるステップを簡単かつスピーディに行うことができます。

Webに  
動画あり



いつものアガロースゲル電気泳動の場合



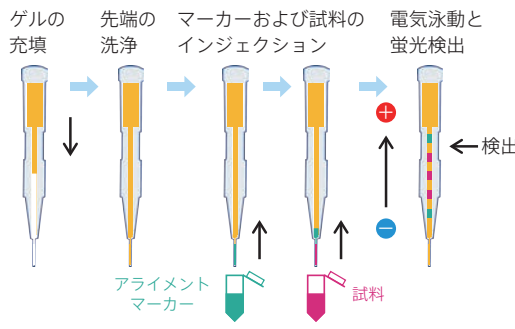
### Qsep を使えば試料をセットして電気泳動してデータ出力までがたったの数分！

カートリッジと試料をセット

蛍光色素を含むゲルとキャピラリーが一体化したカートリッジ

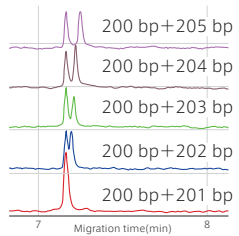


電気泳動・蛍光検出 (全自動)



データ出力

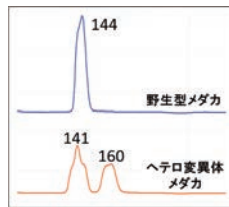
わずかに数塩基対の違いも判別できる



### ユーザーレビュー

早稲田大学 教育・総合科学学術院  
教育学部 理学科 生物学専修 加藤 尚志 教授  
先進理工学研究科 生命理工学専攻 小川 斐女 様

CRISPR / Cas9 システムを用いて  
遺伝子機能を欠損させたメダカの  
ジェノタイピング



Web ページ番号 65176 検索



ペン型ゲルカートリッジ (別売)

カートリッジの種類・  
価格については、  
フナコシ Web を  
ご覧ください。

Qsep400 用：  
4チャンネル

カートリッジごとに、泳動可能な核酸サイズ、何 base pair / 何 base の違いを見分けられるかの性能 (分解能) が異なります。

Qsep1-Lite

デモ機あり



Qsep1

デモ機あり



Qsep1-Plus

デモ機あり



Qsep100

デモ機あり



Qsep400



試料数：1~8

24<sup>L</sup>×21<sup>W</sup>×30<sup>H</sup> cm, 5.5 kg (1-Lite / 1 / 1-Plus 共通)

試料数：1~15

試料数：1~96

38<sup>L</sup>×30<sup>W</sup>×40<sup>H</sup> cm, 15 kg

試料数：4~96

54<sup>L</sup>×40<sup>W</sup>×36<sup>H</sup> cm, 26 kg

[メーカー：BOP]

特長	エントリーモデル	小 型		多試料解析	ハイスループット
モデル	Qsep1-Lite	Qsep1	Qsep1-Plus	Qsep100	Qsep400
商品コード	C100001-L	C100001	C100001-P	C100100	C400100
包装	1 set	1 set	1 set	1 unit	1 set
価格 (¥)	1,600,000	1,900,000	2,200,000	2,900,000	5,000,000
カートリッジ形状	1チャンネル	1チャンネル		1チャンネル	4チャンネル

※解析には、別途 PC (OS : Windows 10) が必要です。

※Qsep1-Lite では試料とマーカーの事前混合が必要です。