



植物関連因子定量 ELISA キット

様々な植物関連因子を比色法により定量する ELISA キットです。

[メーカー：AGS]

測定因子	測定試料	標準曲線範囲	測定(補正)波長	商品コード	包装	価格(¥)
Abscisic Acid (ABA) ^{*1}	植物抽出物	0.156~10 µg/ml	450 nm	AS20-4392	1 kit	182,000
IAA ^{*1}		15.2 fmol~15.6 pmol	405 nm	AS11-1749	1 kit	389,000
N ⁶ -Benzyladenosine ^{*2}		15.2 fmol~15.6 pmol	405 nm	AS12-1846	1 kit	389,000
N ⁶ -Isopentenyladenosin ^{*2}				AS12-1845	1 kit	389,000
cis-Zeatin Riboside ^{*2}		15.2 fmol~15.6 pmol	405 nm	AS12-1844	1 kit	389,000
trans-Zeatin Riboside ^{*2}	AS11-1784			1 kit	389,000	
Rubisco	植物組織	3.12~800 µg/ml	450 nm ^{*3}	AS15-2994	1 kit	302,000
Plant Vitamin A	植物抽出物	0.625~10 ng/ml	450 nm ^{*3}	AS15-3024	1 kit	302,000

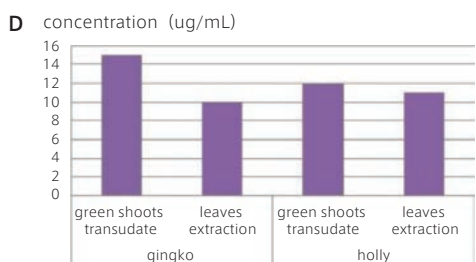
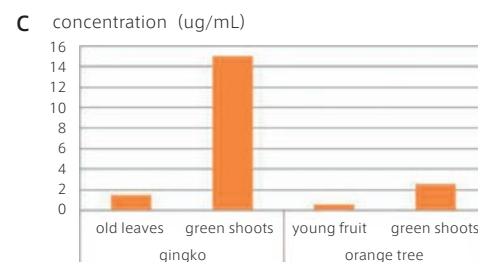
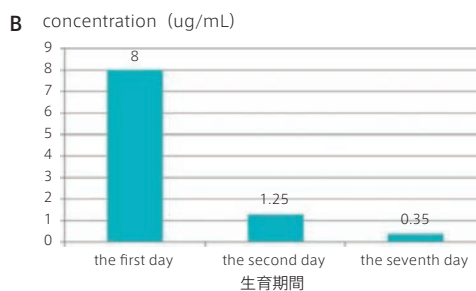
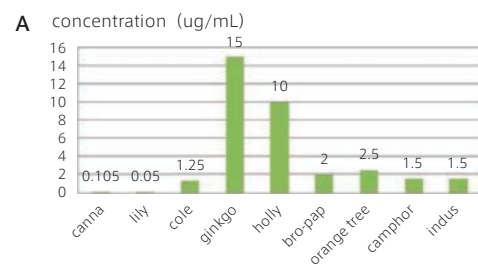
※上記以外のラインナップについてはフナコシ Web をご覧ください。

*1 測定前に試料をジアゾメタンでメチル化する必要があります。キットには含まれておりませんので、別途ご用意下さい。なお、ジアゾメタンは爆発性があります。取り扱いおよび使用方法については十分ご注意下さい。

*2 ELISA の感度に影響を及ぼす可能性があるため、メチル化されたサイトカインを含む試料は使用できません。

*3 補正波長：540 nm または 570 nm

使用例



ABA / Abscisic acid ELISA quantitation kit (#AS20-4392) を用いて ABA を以下のように測定した。

A: 様々な種類の植物を測定した。

B: セイヨウアブラナを各生育期間で測定した。

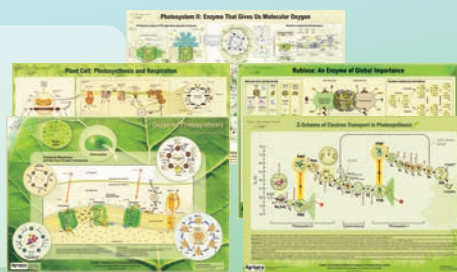
C: ginkgo (イチョウ) と orange tree (オレンジ樹木) のそれぞれで組織別に測定した。

D: ginkgo (イチョウ) と holly (ヒイラギ) において異なる方法で抽出した試料を測定した。

光合成についてまとめたポスターを配布しています！

1. 酸素を利用した光合成について
2. Z スキームについて
3. 光合成と呼吸について
4. ルビスコについて
5. 光化学系 II について

計 5 枚のポスターを無料で送付します！

フナコシ Web の
カタログ請求から
申し込みできます！
ラボの壁などに
貼って活用してね！Agriser 社公式キャラクター
Buddyカタログ請求はこちらから
www.funakoshi.co.jp/catalogs