

植物関連抗体

細胞小器官関連

[Web ページ番号 : 3674]

[メーカー : AGS]

カテゴリー	抗原	免疫動物	適用	商品コード	包装	価格(¥)
核	Histone H3	Rabbit-Poly	ChIP, IC, IF, WB	AS10-710	50 µl	95,000
細胞膜	H ⁺ -ATPase	Rabbit-Poly	IF, IL, WB	AS07-260	50 µl	95,000
ミトコンドリア	AOX1/2	Rabbit-Poly	IL, WB	AS04-054	50 µl	95,000
	COX II	Rabbit-Poly	BN-PAGE, WB	AS04-053A	50 µg	95,000
細胞質	Actin	Rabbit-Poly	IF, WB	AS13-2640	50 µl	95,000
	UGPase	Rabbit-Poly	IL, WB	AS05-086	50 µl	95,000
液胞	V-ATPase	Goat-Poly	WB	AS09-577	300 µl	124,000



Agrisera社は2019年、**植物研究分野で最も使用文献が多かった抗体メーカー**としてCiteAbから表彰を受けています。

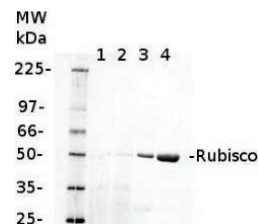
CiteAb: 研究者やメーカーのための抗体・試薬検索エンジンを提供する、ライフサイエンスデータプロバイダー。

光合成関連

[Web ページ番号 : 67008]

[メーカー : AGS]

カテゴリー	抗原	免疫動物	適用	商品コード	包装	価格(¥)
光化学系 I	PsaA	Rabbit-Poly	BN-PAGE, IG, WB	AS06-172	50 µl	95,000
	PsaB	Rabbit-Poly	BN-PAGE, WB	AS10-695	50 µl	95,000
	PsaC	Rabbit-Poly	WB	AS10-939	50 µl	95,000
光化学系 II	PsbA	Rabbit-Poly	IF, IG, WB	AS05-084	50 µl	95,000
ルビスコ	RA	Rabbit-Poly	WB	AS10-700	50 µl	95,000
	RbcL	Rabbit-Poly	IF, IG, IL, TP, WB	AS03-037	50 µl	95,000
	RbcS	Rabbit-Poly	WB	AS07-259	50 µl	86,000



本製品 (#AS03-037) を使用したウェスタンブロット像

- 1, 2: クリプト藻から抽出したクロロフィル
- 3: シロイヌナズナの葉から抽出したクロロフィル
- 4: シロイヌナズナの葉から抽出した総タンパク質

環境ストレス関連

[Web ページ番号 : 65005]

[メーカー : AGS]

環境ストレス	抗原	免疫動物	適用	商品コード	包装	価格(¥)
高温	HSP70 (Heat Shock Protein 70)	Rabbit-Poly	IP, WB	AS08-371	50 µl	95,000
乾燥	BIP (Lumenal-Binding Protein)	Rabbit-Poly	ELISA, IF, IG, WB	AS09-481	50 µg	95,000
病害	PR-1 (Pathogenesis-Related Protein 1)	Rabbit-Poly	WB	AS10-687	50 µl	106,000
	ATG8 (Autophagy-Related Protein)	Rabbit-Poly	IL, WB	AS14-2769	50 µl	95,000
	FLS2 (Flagellin-Sensitive 2)	Rabbit-Poly	WB	AS12-1857	50 µg	95,000
重金属	DELLA Protein RGA	Rabbit-Poly	WB	AS11-1630	50 µg	95,000

※Poly : Polyclonal, BN-PAGE : Blue Native-PAGE, ChIP : Chromatin Immunoprecipitation, IC : Immunocytochemistry, IF : Immunofluorescence, IG : Immunogold, IL : Immunolocalization, TP : Tissue Printing, WB : Western blotting

他にも様々な環境ストレス関連抗体があります。詳細はフナコシ Web をご覧ください。

