

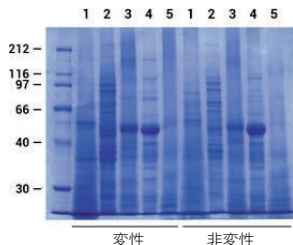


Minute 植物タンパク質抽出キット

植物組織（葉，種子，柔らかい茎など）から**総タンパク質を迅速に抽出**できるキットです。



※#SD-008/SN-009



本製品（#SD-008/SN-009）で各植物試料の総タンパク質を抽出した。

Lane1：サヤエンドウ
Lane2：トウモロコシの実
Lane3：ブロッコリーの葉
Lane4：ホウレンソウの葉
Lane5：トウガラシの葉

[メーカー：IVB]

品名	Minute Plant Protein Extraction Kit	
界面活性剤フリー	×	○
精製タンパク質の状態	変性/非変性	非変性
収率	2~8 mg/ml	1~5 mg/ml
商品コード	SD-008/SN-009	SN-010
包装/価格(¥)	50 tests / 59,000	50 tests / 59,000



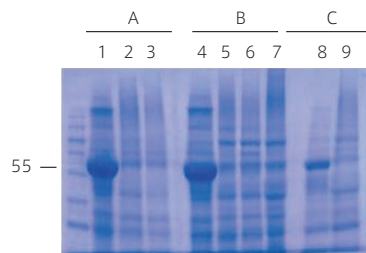
植物葉組織からルビスコを除去して総タンパク質を抽出するキット

ルビスコを**1時間以内で除去**できるキットです。

特長

- ほとんどの葉組織で、TCA 沈殿後に最終収量 100~200 µg のタンパク質が得られます。
- 得られた総タンパク質は SDS-PAGE, 二次元電気泳動, LC-MS/MS 分析など、様々なアプリケーションに使用できます（別途 TCA 沈殿が必要です）。

使用例



A：ナタネ葉（新鮮葉）
B：エンドウ葉
（レーン7のみ凍結試料）
C：シロイヌナズナ

レーン1, 4, 8：未処理。
レーン2, 3, 5, 6, 7, 9：ルビスコ除去後

本製品でルビスコを除去した総タンパク質試料について、SDS-PAGE を行った。

品名	メーカー 商品コード	包装/価格(¥)
Minute Rubisco Depletion Kit (20 tests)	IVB RD-046	1 kit / 74,000



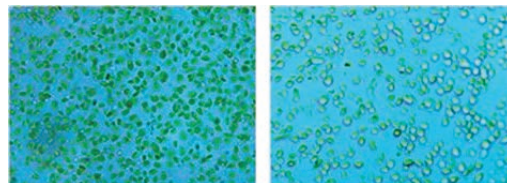
葉緑体を単離するキット Chloroplast Isolation Kit

新鮮植物組織（葉，種子，柔らかい茎など）から**葉緑体を単離**できるキットです。



- 必要試料量：50~200 mg

使用例



本キットを使用して単離したホウレンソウの葉緑体（左）とピースリリーの葉緑体（右）の光学顕微鏡画像

品名	メーカー 商品コード	包装/価格(¥)
Chloroplast Isolation Kit	IVB CP-011	50 tests / 59,000
キット内容：Buffer A/B, Protein Extraction filter cartridges, Collection tubes with caps, Plastic rods		



植物由来天然物の抽出・精製受託サービス

(株)常磐植物化学研究所では、長年培った植物エキス抽出・精製技術のノウハウを活かし、植物由来天然物の抽出・精製などの受託サービスを承っています。

受託内容

植物エキスの抽出専門メーカーとして、様々なケースに柔軟に対応します。

天然化合物について次のようなことでお悩みの方は、お気軽にお問い合わせ下さい。

- 製品の規格化や品質管理用途として市販されていない高純度化合物が欲しい。
- 動物実験用にグラム単位で高純度化合物が欲しい。
- 特定の成分を高純度化したエキスが欲しい。
- ラボで手に余るスケールの抽出・精製をして欲しい。

ご注文方法/価格

詳細は当社受託・特注品担当までお問い合わせ下さい。

[メーカー：TKW]

