

Agrisera

Web ページ番号

26571

植物、藻類中のルビスコの半定量キット
Rubisco Quantitation Kit

ルビスコの抽出用バッファー、ウェスタンブロット用の抗体と HRP 基質のセットです。

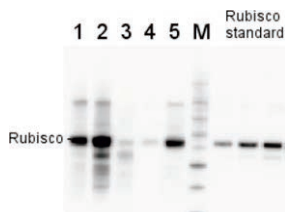
特長

- 標的タンパク質に共通して保持されている短い領域を認識する抗体を用いており、幅広い植物種や藻類に使用することができます。

適用が確認されている植物、藻類、シアノバクテリア

シロイヌナズナ	クラミドモナス
灰色藻	円石藻
ミドリムシ	ゴニアウラクス
ヘテロシグマ・アカシオ	プラシノ藻
アマノリ属	ホウレンソウ
シネココックス	タラシオシラ属
カルドン	

使用例



種々の植物 (1~5) から全複合細胞タンパク質を各 2 μg 抽出し、LDS-PAGE でルビスコを分離、ウェスタンブロットで検出した。

キット内容

- RbCL (Rubisco large subunit, form I and form II)
- Rubisco protein standard
- Protein extraction buffer
- Goat anti-rabbit IgG (H&L)
- HRP conjugated
- AgriseraECL bright

品名	メーカー 商品コード	包装 / 価格 (¥)
Rubisco Quantitation Kit		
AGS AS09-409set		1 kit / 197,000

Agrisera

Web ページ番号

6282

植物細胞タンパク質の可溶化バッファー
Protein Extraction Buffer

植物組織や藻類の細胞を効率良く溶解し、総タンパク質を可溶化するための抽出用バッファーです。

特長

- 陰イオン性の界面活性剤である LDS (ドデシル硫酸リチウム) と共に、超音波処理や凍結融解処理を行うことで、非変性タンパク質の可溶化量を向上させます。
- 溶解後の試料は、SDS-PAGE、ウェスタンブロットティング、免疫沈降に使用できます。

操作時間	約 20~30 分 (1~2 試料あたり)
試薬必要量	新鮮な植物試料 100 mg : 1×PEB 450~500 μl 総クロロフィル II 量が 4~10 μg の藻類 : 1×PEB 200 μl
総タンパク質収量	約 1.5~6.0 μg/μl (試料により異なる)
適用試料	高等植物, コケ植物, 地衣類, 藻類, 珪藻類, 渦鞭毛藻類, シアノバクテリア

※本製品は PBS で 4 倍希釈して使用して下さい。

※プロテアーゼ阻害物質は含まれていません。必要に応じて添加して下さい。

品名	メーカー 商品コード	包装 / 価格 (¥)
Protein Extraction Buffer, 4× (PEB)		
AGS AS08-300		5×2 ml / 35,000

PCR からゲル電気泳動までをこれ一台で!

Bento Lab



外出先での実験に!

学生実習の学習ツールとして!



Web ページ番号

68144

