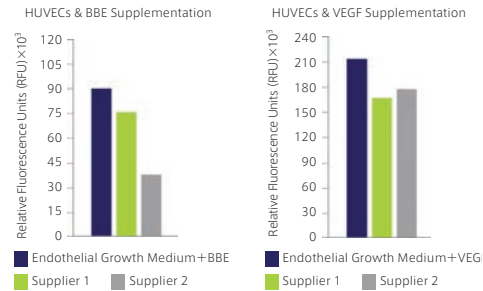




ATCC[®] 初代培養細胞

特長

- 各細胞に特異的なマーカー（ポジティブ/ネガティブ）を細胞染色で確認しています。
- 各ロットは単一ドナーから作製しています。
- 継代数は1~3回以内です。
- 生存率・生育率・形態についてチェック済みです（ATCC[®]専用培地での確認）。
- ウイルスチェック（HIV, HBV, HCV）および無菌チェック（細菌, 酵母, マイコプラズマ）済みです。
- 専用の培地と併せて使用することにより、生育能に優れ、生体内環境に近い最高品質の初代培養細胞として、信頼性の高い実験が行えます。



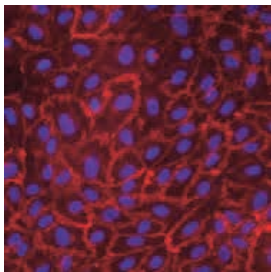
培地の違いによる細胞増殖率の比較

専用基礎培地を用いた場合と他社の低血清培地2種でそれぞれ培養し、細胞増殖率を測定した。いずれも専用基礎培地を用いた方が増殖率が高かった。
培養条件：24 ウェルプレートに2,000 cells/cm²の密度で播種し、各培地を用いて4日間培養した。

細胞増殖率の測定：各ウェルに alamarBlue を添加し、2時間インキュベートした後に蛍光強度を測定した。



製品例 臍帯静脈血管内皮細胞



臍帯静脈血管内皮細胞の免疫蛍光染色像

血管内皮細胞のマーカーとしてVE-カドヘリンの発現を免疫蛍光染色で確認した（赤色）。青色はDAPIによる核染色。

	品名	ATCC [®] No. (商品コード)	包装	価格(¥)
細胞 (5×10 ⁵ cells)	Primary Umbilical Vein Endothelial Cells	PCS-100-010 TM <small>液室</small>	1 ml	92,000
専用基礎培地	Vascular Cell Basal Medium	PCS-100-030 TM	475 ml	17,000
増殖キット	Endothelial Cell Growth Kit-BBE*1	PCS-100-040 TM	1 kit	26,000
	Endothelial Cell Growth Kit-VEGF*1	PCS-100-041 TM	1 kit	29,000

*1 培養の際はどちらか一方をご使用下さい。

[マーカー：ACC]

ご依頼にあたっての注意事項



ATCC[®] 製品分譲は初回のご依頼に先立ち、MTA (Material Transfer Agreement) にご同意・ご署名いただくと共に、New Account Application (BSL1・BSL2・BSL3のいずれか) を提出し、ユーザー登録をしていただく必要がございます（2回目以降のご依頼時は、フナコシでユーザー登録の有無を確認させていただきます）。

※MTA および New Account Application 未提出の場合は分譲をご依頼いただくことはできません。

※ご依頼は New Account Application でお名前をご登録いただいた方のみに制限されます。



ATCC[®] 製品
ご依頼方法

Web ページ番号
68657

ATCC[®] 製品
ご利用ガイド

Web ページ番号
68765

ご依頼方法についての
お問い合わせ

✉ atcc@funakoshi.co.jp
TEL 03-5684-1645



初回購入 15% OFF キャンペーン

期間：通年実施

ATCC[®] の製品をフナコシから初めて購入いただく方*2 限定！

Web ページ番号

81495



*2 ご所属の組織が Material Transfer Agreement (MTA) をすでにご提出済みでも、

お客様が初めて ATCC[®] の製品をフナコシからご購入する場合は、キャンペーン対象になります。

※キャンペーンは予告なく終了となる場合があります。 ※他の割引・キャンペーンとの併用はできません。