

リモート
デモ OKデモ機
あり

Web ページ番号

68144



PCR からゲル実験までをこれ一台で!

Bento Lab

遠心分離機, サーマルサイクラー, 電気泳動装置, 青色 LED トランスイルミネーターの機能が, 1 台に凝縮された実験装置です。



- 外出先での実験にオススメ
- 遺伝子実験の基礎を学習するツールとしても活用できます

※フィールドワークで使用する場合, 別途ポータブル電源などが必要です。

Web に
動画あり

ほぼ A4 サイズ
33.0^W×21.4^D×8.1^H cm, 3.5 kg

- 青色 LED トランスイルミネーター (468 nm)
 - ・電気泳動槽④がそのままフィットします。
 - ・お手持ちのスマートフォンでゲルの撮影が可能です。
- 遠心分離機
 - ・収容本数: 1.5 ml チューブ×6 本
- サーマルサイクラー
 - ・収容本数: 0.2 ml チューブ×32 本 (4×8)
- ゲル電気泳動槽 (ゲル作製と電気泳動が可能)
 - ・9 ウェルコーム/12 ウェルコーム付属
 - ・ゲルトレイの容量: ゲル 25 ml, バッファー 30 ml
- 液晶画面操作ボタン
- 手前部分のフタは, 裏返してチューブブラックとして使えます。

[メーカー: BTO]

品名	商品コード	包装	価格(¥)
Bento Lab Entry	BL1M1E-JP 要確認	1 unit	330,000
Bento Lab Pro	BL1M1P-JP 要確認	1 unit	420,000

※**Entry** と **Pro** はブロック温度範囲, 遠心力, 泳動電圧などの仕様が異なります。詳細はフナコシ Web をご覧ください。

ご購入時のご注意



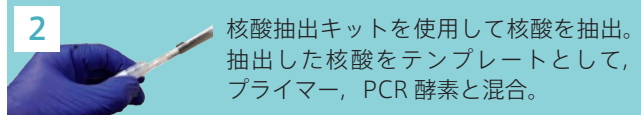
ご注文の際に使用目的確約書が必要です。Web ページ番号: 68144 よりダウンロードした書式に必要事項をご記入の上, ご利用販売店にご注文下さい。ご不明の点は当社機器担当までお問い合わせ下さい。

Bento Lab は 学生実習にもオススメです



1 ジャガイモの芽とトマトの種を取り出してすり潰す。

試料破砕用チューブとベッスル パイオマッシャーII (NIP 社 #320102)
ベッスル回転用ツール パワーマッシャーII (NIP 社 #891300)



2 核酸抽出キットを使用して核酸を抽出。抽出した核酸をテンプレートとして, プライマー, PCR 酵素と混合。

DNA 抽出
カナカ簡易 DNA 抽出キット (KNK 社 #KN-T110005 → p.12 参照)
PCR 用プライマー
Plant EF-1A F1/R2 RT-PCRmer Amplification Primer (GLK 社 #40-1800-12)



3 サーマルサイクラーにセットして, PCR をかける。

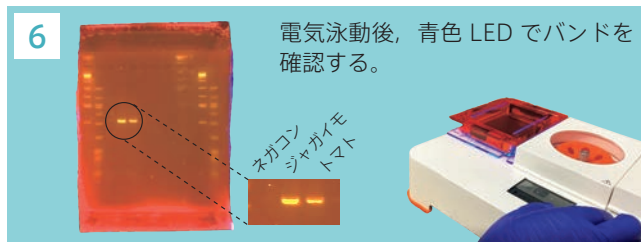


4 アガロースゲルを作製する。



5 ゲルに PCR 産物や DNA マーカーをアプライして電気泳動する。

DNA サイズマーカー
DynaMarker, DNA High D / Low D (BDL 社 #DM122, #DM112
→ p.24 参照)
ゲル染色試薬
dsGreen (LUP 社 #A0010)



6 電気泳動後, 青色 LED でバンドを確認する。

ネガコン
ジャガイモ
トマト