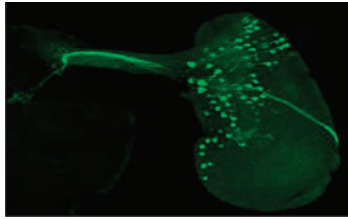


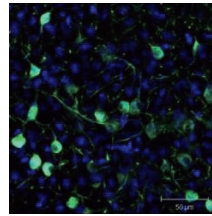
## 抗 GFP 抗体

完全長の GFP (Green Fluorescent Protein) に対する抗体です。  
遺伝子発現および生細胞内のタンパク質局在などのモニタリングに有用です。



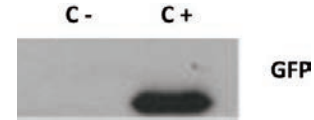
Tau-myc-GFP の免疫蛍光染色像

試料：シヨウジョウバエ複眼原基  
一次抗体：ニワトリ抗 GFP 抗体 (#600-901-215)  
二次抗体：Alexa 488 標識抗ニワトリ IgG 抗体 (緑色)



SF-1 の免疫蛍光染色像

試料：マウス脳視床下部組織 (SF-1-Cre ; Z/EG レポーターマウス)  
一次抗体：ヤギ抗 GFP 抗体 (#600-101-215)  
二次抗体：Fluorochrome 標識抗ヤギ IgG 抗体 (緑色)  
対比染色：DAPI (核：青色)



ウェスタンブロッティング像

試料：CDK4 ドミナントネガティブをトランスフェクションした 293FT 細胞 (C-, 25 μg)  
293FT 細胞のポジティブコントロール (C+, 25 μg)  
一次抗体：ウサギ抗 GFP ポリクローナル抗体 (#600-401-215)  
二次抗体：IRDye800 標識ウサギ抗体

品名	抗原種	免疫動物 (クローン)	標識	適用	メーカー	商品コード	包装	価格 (¥)
Anti-GFP	<i>Aequorea victoria</i>	Chicken-Poly	—	ELISA, IF, IHC, WB	RCK	600-901-215	100 μg	61,000
Anti-GFP	<i>Aequorea victoria</i>	Goat-Poly	—	ELISA, FCM, IF, IHC, IP, WB	RCK	600-101-215	1 mg	101,000
Anti-GFP	<i>Aequorea victoria</i>	Rabbit-Poly	—	ELISA, FCM, IF, IHC, IP, WB	RCK	600-401-215	100 μg	61,000

※略号：FCM (Flow cytometry), IF (Immunofluorescence), IHC (Immunohistochemistry), IP (Immunoprecipitation)



Web に  
動画あり



Web ページ番号

4409

検索

## 完全長ヒトタンパク質を抗原として作製した抗体 TrueMAB 抗体

完全長の組換え体ヒトタンパク質を抗原として作製されたマウスモノクローナル抗体です。  
三次元構造を持つ天然型タンパク質のエピトープを認識できます。

ここがすごい

✓天然エピトープに対し高い感度と特異性を有する

抗原となる組換え体タンパク質は、タンパク質立体構造を保持したままアフィニティー精製されています。

✓タンパク質の構造に影響を受けるイムノアッセイに最適

免疫染色, フローサイトメトリー, ELISA, ハイコンテンツスクリーニング (HCS), 抗体アレイなど



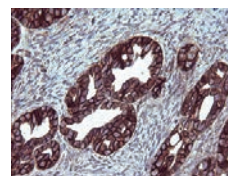
ペプチドを抗原とする一般的な抗体は変性タンパク質を検出



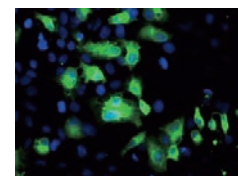
TrueMAB 抗体は天然型タンパク質を検出

### 特長

- ウェスタンブロッティング, 免疫組織染色, 免疫蛍光染色, フローサイトメトリー, 免疫沈降法, ELISA により適用の検証を行っています。
- 1 因子につき複数のクローン製品があります。
- お求めやすい少量包装の製品もあります。



抗EPCAM TrueMAB抗体 (#TA506626) を用いたヒト卵巣腺がん組織の免疫染色像



抗 FGFR2 TrueMAB 抗体 (#TA502799) を用いた FGFR2 発現 COS7 細胞の免疫蛍光染色像