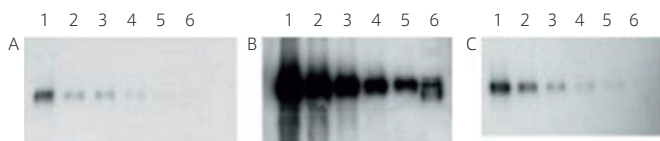


## ウェスタンブロッティング用基質

### 化学発光基質

- LumiGLO Reserve は低バックグラウンド・高 S/N 比で、フェムトグラムレベルのタンパク質検出が可能です。
- PhosphaGLO / PhosphaGLO Reserve はウェスタンブロッティングだけでなく、ELISA 用基質としてもご使用いただけます。1液組成のため、そのまますぐに使用できます。



LumiGLO (感光 10 分) LumiGLO Reserve (感光 2 分) 試薬 X (感光 10 分)

HeLa 細胞での転写因子 c-Myc の発現量をウェスタンブロッティングにより検出した。LumiGLO (A) と試薬 X (C) ではフィルムへ 10 分間感光しても微弱なバンドしか検出されなかったが、LumiGLO Reserve (B) を使用した場合は 2 分間の感光で明瞭なバンドが検出された。

レーン 1~5 : 25~1.56 ng の範囲で希釈した精製 c-Myc  
 レーン 6 : HeLa 細胞の核抽出液 (64 µg total protein)

[メーカー：KPL]

酵素の種類	HRP 用				AP 用			
	LumiGLO		LumiGLO Reserve (高感度)		PhoshaGLO		PhoshaGLO Reserve (高感度)	
組成	2液タイプ				1液タイプ			
検出限界	ピコグラム レンジ		フェムトグラム レンジ		ピコグラム レンジ		フェムトグラム レンジ	
検出方法	X線フィルム		X線フィルム, 化学発光イメージングシステム					
推奨メンブレン	ニトロセルロース, PVDF, ナイロン			ニトロセルロース, PVDF				
商品コード	5430-0042	5430-0040	5430-0051	5430-0049	5430-0054	5430-0055	5430-0052	5430-0053
包装	1 kit (60 ml)	1 kit (240 ml)	1 kit (1,000 cm <sup>2</sup> 分)	1 kit (2,400 cm <sup>2</sup> 分)	30 ml	100 ml	30 ml	100 ml
価格 (¥)	13,000	33,000	72,000	121,000	23,000	61,000	31,000	90,000

### 発色基質

#### ■TMB Membrane Peroxidase Substrate

- メンブレン上で HRP 標識物質と反応すると濃い青色の反応産物を生じます。
- 発色基質の中では最も高感度で、安定性に優れています。
- メンブレンへの非特異的結合性は低くなっています。

#### ■4 CN (4-chloro-1-naphthol) Peroxidase Substrate System

- メンブレン上で HRP 標識物質と反応すると紫色の反応産物を生じます。
- 低バックグラウンドで高コントラストのプロット像が得られます。

#### ■BCIP / NBT Substrate

- 5-Bromo-4-chloro-3-indolyl-Phosphate と Nitroblue Tetrazolium を含む AP 用の基質です。
- AP 標識物質と反応すると BCIP が脱リン酸化され、紫色の反応産物を生じます。

[メーカー：KPL]

酵素の種類	HRP 用				AP 用				
	TMB		4 CN		BCIP/NBT				
組成	1液タイプ		3液タイプ		2液タイプ		1液タイプ		3液タイプ
検出方法	目視								
商品コード	5420-0029	5420-0027	5420-0025	5420-0020	5420-0024	5420-0038	5420-0033	5420-0030	
包装	100 ml	2×100 ml	1 kit	1 set (2×3本×100 ml)	1 set (2×3本×450 ml)	100 ml	6×100 ml	1 kit (300 ml)	
価格 (¥)	13,000	22,000	28,000	13,000	116,000	12,000	52,000	22,000	