



FFPE 組織からタンパク質を抽出するキット ITSIPrep ToPI-F2 Kit

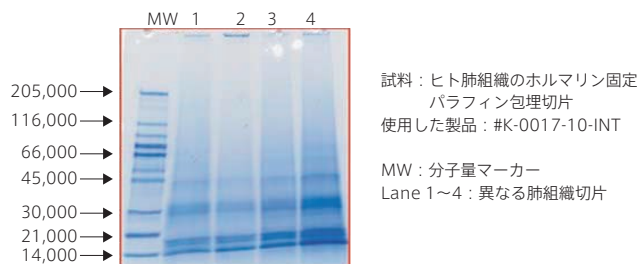
ホルマリン固定/パラフィン包埋 (FFPE) 組織から、タンパク質を抽出するキットです。抽出したタンパク質は、一次元電気泳動、質量分析などに使用できます。

特長

- 約5年間保存したFFPE組織からのタンパク質抽出も可能です。
- 1キットで、FFPE組織切片5枚(約10μm厚)からのタンパク質抽出操作が10回(#K-0017-10-INT), または20回(#K-0017-20-INT)行えます。
- 得られるタンパク質量の目安: 5,000~10,000 μg/ml (10 μm厚FFPE組織切片5枚)

※別途、純エタノール、キシレンが必要です。

使用例



品名		メーカー	商品コード	包装 / 価格 (¥)
Formalin Fixed Paraffin Embedded Protein Isolation Kit <ToPI-F2>				
ITS	K-0017-10-INT	10 assays	1 kit /	27,000
ITS	K-0017-20-INT	20 assays	1 kit /	46,000
キット内容: Solution 1~3, Screw cap centrifuge tube				

関連製品 ITSIPrep Protein Isolation Kit シリーズ

[メーカー: ITS]

試料	商品コード	使用回数	包装	価格 (¥)
組織/全タンパク質	K-0011-T10	10	1 kit	16,000
血液/全タンパク質	K-0023-10	10	1 kit	27,000
尿/全タンパク質	K-0019-10-INT	10	1 kit	41,000
細胞/2D-DIGE用	K-0010-C10	10	1 kit	21,000
組織/2D-DIGE用	K-0010-T10	10	1 kit	21,000

Web ページ番号

65322



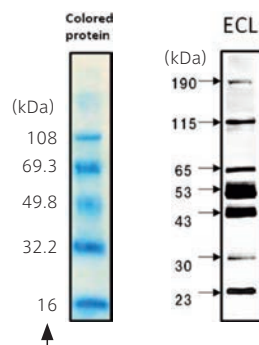
ウェスタンブロット専用のマーカータンパク質 ウェスタンマーカーネオ

「青色に着色した5種のタンパク質」と「抗体結合部位を持つタンパク質」を混合したウェスタンブロット用マーカータンパク質です。

「転写効率確認」と
「ECL 検出 (化学発光検出)」を
これ1本で行えます。



転写効率確認



カラーマーカーの分子量は
各製品共通です

ECL 検出



各製品のバンドパターン (kDa)

※電気泳動時(カラーマーカー)と、ECL検出時の各マーカーの分子量は異なります。

品名		メーカー	商品コード	包装 / 価格 (¥)
Western Marker Neo				
BEA	BCL-WMN-01	Low	250 μl /	26,000
BEA	BCL-WMN-11	High	250 μl /	26,000
BEA	BCL-WMN-22	Wide	250 μl /	31,000

MEMO

■青色に着色したタンパク質 (カラーマーカー, 5種類)

タンパク質と堅く共有結合しているため、電気泳動中やメンブレンへの転写中に外れることなく、転写効率を目視で確認できます。なお、IgG結合タンパク質とは相互作用しません。

■抗体結合部位を持つタンパク質

Western Marker Neoに含まれる、23~190 kDaのIgG結合部位タンパク質は、マーカーとして電気泳動しメンブレンへ転写後、一次抗体と反応させると、目的タンパク質と同様に抗体が結合します。この後、HRPなどの酵素を標識した二次抗体を加えると、目的タンパク質と同様にマーカータンパク質にも、一次抗体を介して二次抗体が結合します。さらに、マーカータンパク質には直接二次抗体が結合します。酵素標識二次抗体と結合したタンパク質はECL (Enhanced ChemiLuminescence) 試薬などによる化学発光により、目的タンパク質と同様に検出することができます。したがって、マーカーの発光をモニターすることで、二次抗体や化学発光工程が上手く機能しているかどうかを確認できます。