



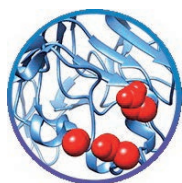
Web ページ番号

67234



NEW ショットガン変異導入法による エピトープマッピング受託サービス

アラニンスキャニング変異導入法を用いて、モノクローナル抗体のエピトープを正確に同定します。



- 複雑なタンパク質や立体配座エピトープの場合でも、95%以上の成功率を収めた実績のある高解像度エピトープマッピングです。

他の技術との特長の比較

	ショットガン法	共結晶構造解析	ペプチドスキャニング	水素-重水素交換
Conformational Epitopes	✓	✓	—	✓
Amino Acid Resolution	✓	✓	—	—
Complex Proteins	✓	—	✓	—
Energetic Hot spots	✓	—	—	—
Speed	✓	—	✓	✓

[メーカー：IMI]



Web ページ番号

67104



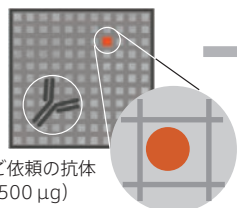
メンブレンプロテオームアレイ 受託サービス

6,000種類の人膜タンパク質を発現する細胞を含むアレイを用いて、ご提供いただいた抗体の特異性を調べる受託サービスです。

特長

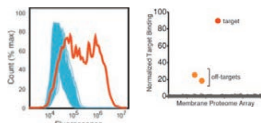
- お客様の抗体をスクリーニングし、標的およびオフターゲットとの相互作用を確認します（特異性プロファイリング）。
- 特異性が不明な抗体をスクリーニングし、メンブレンプロテオームアレイ上のどのタンパク質と結合するかを特定します。
- CAR-T細胞の*in vitro*毒性評価にも使用できます。

プロテオームアレイでスクリーニング



ご依頼の抗体
(500 μg)

膜タンパク質を発現する生細胞

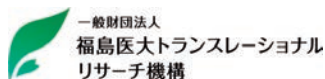


フローサイトメトリーで検出
標的タンパク質を特定

ご注文方法/価格

詳細は、当社受託・特注品担当までお問い合わせ下さい。

[メーカー：IMI]



Web ページ番号

67694



ヒトタンパク質マイクロアレイ 受託サービス

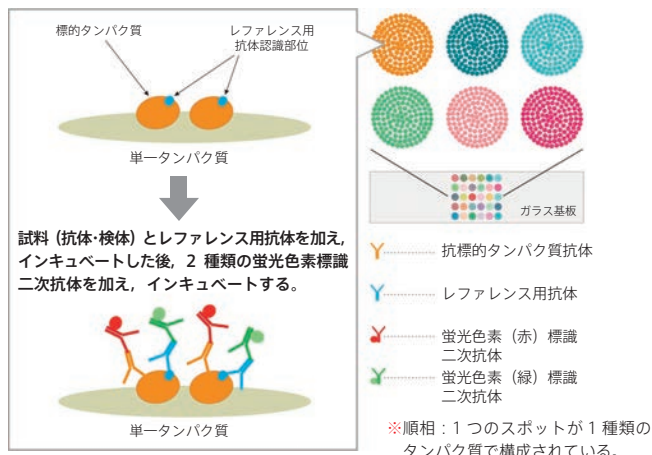
約17,000種類のヒトタンパク質を搭載したアレイを用いて、抗体の特異性評価・血中抗体のプロファイリングを実施する受託サービスです。また、抗原が未同定の抗体について、抗原を探索することも可能です。

※本受託サービスは、福島医薬品関連産業支援拠点化事業の独自解析技術と成果物である『福島コレクション®』を用いて提供しています。

参考文献

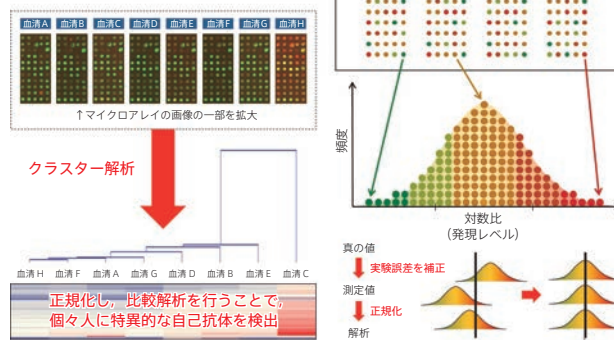
Clinical Immunology, 203, 9~13 (2019). [PMID: 30951839]

Nature Methods, 5 (12), 1011~1017 (2008). [PMID: 19054851]



血中自己抗体のプロファイリング

関節リウマチ患者血清の自己抗体プロファイリング



ご提供いただく抗体・検体(血清・血漿)の必要量

- 抗体：1 μg/μlの抗体をPBS溶液で20 μl
- 血清、血漿：100 μl

※解析の内容により、多めにご用意していただく場合があります。また、その他の体液試料についてはご相談下さい。

ご注文方法/価格

詳細は、当社受託・特注品担当までお問い合わせ下さい。

[メーカー：FTR]