



NEW 免疫チェックポイント 研究用抗体



Bethyl 社ウサギモノクローナル抗体 (組換え抗体)

- 交差性: ヒト
- アイソタイプ: IgG
- 標識: なし



抗体のラインナップ (因子名)

4-1BBL	CD137	PD-1
B7-H3/CD276	DNAM-1/CD226	PD-L1
B7-H4	GITR/TNFRSF18	TIGIT
CD27	HVEM/TNFRSF14	TIM3
CD40	IDO1	VISTA
CD73	LAG3	
CD96	OX40/CD134	

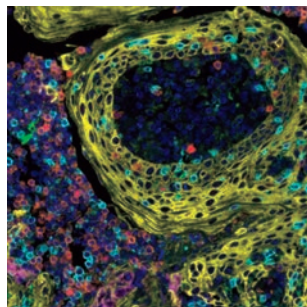
適用: 免疫組織化学染色, 蛍光免疫染色, ウェスタンブロッティング

[メーカー: BET]

免疫動物 (クローン名)	商品コード	包装	価格 (¥)
Rabbit-Monoclonal (BLR047F)	A700-047-T	10 µl	21,000
	A700-047	100 µl	78,000

IHC 検証済みの抗体セット PathPlex Panel

免疫蛍光染色, 多重免疫蛍光染色に最適な抗体パネルです。



ヒト扁桃腺 FFPE 切片

一次抗体:

- 抗 CD3E 抗体 (#A700-016) (橙)
- 抗 CD8α抗体 (#A700-044) (シアン)
- 抗 CD68 抗体 (#A500-018A) (緑)
- 抗 Cytokeratin 抗体 (#A500-019A) (黄)
- 抗 FOXP3 抗体 (#A700-034) (赤)
- 抗 PD-L1 抗体 (#A700-020) (マゼンダ)

二次抗体:

- HRP 標識ヤギ抗ウサギ IgG 抗体
- HRP 標識ヤギ抗マウス IgG 抗体
- 基質: Opal 480, 520, 570, 620, 690, 780
- 対比染色: DAPI (青)

[メーカー: BET]

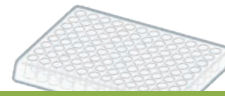
品名	商品コード	包装	価格 (¥)
PathPlex Panel 4	A810-004	1 set	363,000

※上記以外の製品もあります。詳細はフナコシ Web をご覧ください。

NEW 新型コロナウイルス 研究用製品

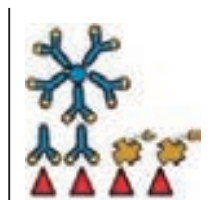
※本製品は研究用です。

研究用以外には使用できません。

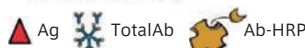


SARS-CoV-2 Total Antibody Detection ELISA Kit (Targeting Nucleocapsid Proteins)

試料中の抗 SARS-CoV-2-N 抗体を半定量する ELISA キット



SARS-CoV-2-N 組換えタンパク質がコートされたプレートに試料を添加し、試料中の抗 SARS-CoV-2-N 抗体と抗原抗体反応させる。次に HRP 標識抗 SARS-CoV-2-N 抗体を添加し、抗原抗体反応させたのち、基質を加えて呈色させる。



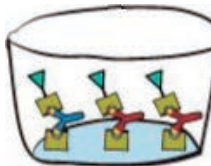
[メーカー: BIS]

商品コード	包装	価格 (¥)
BSKV0003	1 kit	88,000

測定試料: 血清, 測定動物種: ヒト, 測定法: 比色, 測定波長: 450 nm

SARS-CoV-2 Total Antibody Detection ELISA Kit (Targeting RBD of Spike Proteins)

試料中の抗 SARS-CoV-2 RBD 抗体を定量する ELISA キット



SARS-CoV-2-RBD 組換えタンパク質がコートされたプレートに試料を添加し、次に HRP 標識 RBD を添加し、試料中の抗 SARS-CoV-2-RBD 抗体と抗原抗体反応させる。その後基質を加えて呈色させる。



[メーカー: BIS]

商品コード	包装	価格 (¥)
BSKV0005	1 kit	88,000

測定試料: 血清, 測定動物種: ヒト, 測定法: 比色, 測定波長: 450 nm

抗 SARS-CoV-2 Nucleocapsid Protein 抗体

[メーカー: BIS]

免疫動物 (クローン名)	適用	商品コード	包装	価格 (¥)
Mouse-Mono (6A8)	WB, ELISA, FCM	bsm-41413M	100 µg	67,000
Mouse-Mono (1C7)	WB, ELISA, IHC	bsm-41411M	100 µg	67,000
Mouse-Mono (7A7)	WB, ELISA	bsm-41412M	100 µg	67,000

略号 WB: Western blotting, FCM: Flow cytometry, IHC: Immunohistochemistry