

## 汎用性の高い各種細胞株

※保存条件：液窒 [メーカー：CHA]

品名	生物種	細胞数	商品コード	包装	価格(¥)
HEK293 Cell Line (胎児腎臓細胞株)	Human	25~50×10 <sup>6</sup> cells/vial	92A001	1 vial	72,000
HeLa Cell Line (子宮頸部がん細胞株)		10~20×10 <sup>6</sup> cells/vial	94A003	1 vial	78,000
HepG2 Cell Line (肝がん細胞株)		25~50×10 <sup>6</sup> cells/vial	93A001	1 vial	72,000
LNCaP Cell Line (前立腺がん細胞株)		10~20×10 <sup>6</sup> cells/vial	94A002	1 vial	78,000
PC-3 Cell Line (前立腺がん細胞株)			94A012	1 vial	78,000
E0771 Cell Line (髄乳腺がん細胞株)	Mouse	10~20×10 <sup>6</sup> cells/vial	94A001	1 vial	100,000
PC12 Cell Line (褐色細胞腫株)	Rat	40~80×10 <sup>6</sup> cells/vial	91A001	1 vial	88,000
PC12Mn Cell Line (PC12 細胞株の垂株)		40~80×10 <sup>6</sup> cells/vial	91A003	1 vial	88,000

※受発注品

※1回の輸入につき輸送費として別途 ¥70,000 が必要となります。

### ご購入時のご注意

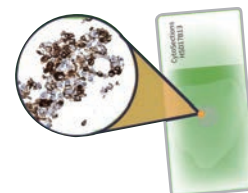


掲載している細胞製品は、大学・官公庁にご所属の方 (Academic) のみご購入できます。また、ご注文の際はフナコシ Web に掲載の「使用目的確約書」に必要事項をご記入の上、販売店担当者にお渡し下さい。



Web ページ番号

69755



## 目的ヒトタンパク質を発現させた細胞ペレットの FFPE 切片

### CytoSection

目的タンパク質を過剰発現させた細胞ペレットのホルマリン固定パラフィン包埋 (FFPE) 切片 **CytoSection** をご紹介いたします。免疫染色におけるコントロールや新規抗体のスクリーニングなどに有用です。

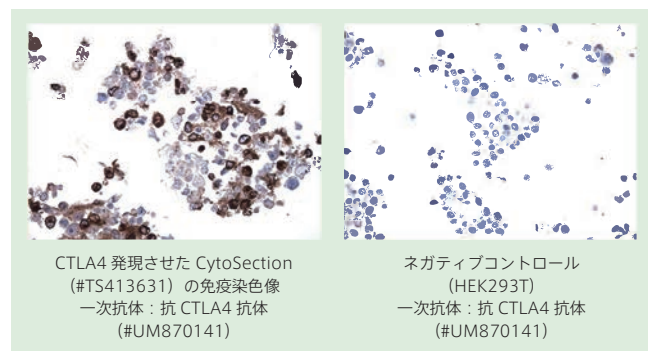
#### 特長

- 培養細胞 (HEK293T) で目的タンパク質を発現させており、再現性に優れた実験材料です。
- ウェスタンブロットにより、目的タンパク質の正確かつ特異的な発現を確認しています。
- 目的タンパク質の C 末端に Myc-DDK タグが付加されています。
- ※ CytoSection はベーキング未処理 (No Baking) です。実験内容に応じてベーキング処理を推奨いたします。

#### 製品の一例

[メーカー：ORI]

品名	商品コード	包装	価格(¥)
CTLA4 CytoSection	TS413631	5 slides	69,000
	TS413631P5	25 slides	270,000



CTLA4 発現させた CytoSection  
(#TS413631) の免疫染色像  
一次抗体：抗 CTLA4 抗体  
(#UM870141)

ネガティブコントロール  
(HEK293T)  
一次抗体：抗 CTLA4 抗体  
(#UM870141)

メーカー Web で  
生物種・目的タンパク質・  
ファミリー名・シグナル経路などから  
絞り込み検索ができます

#### Cytosections



<https://www.origene.com/category/proteins/cytosections>