



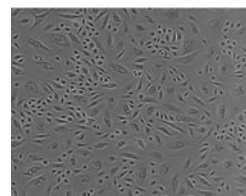
ヒト初代培養細胞

64905



ヒト細胞認証サービス

68763



マーカー確認済みの各種組織由来ヒト初代培養細胞

ATCC[®] Human Primary Cell

ATCC[®] の各種組織由来ヒト初代培養細胞は、専用の基礎培地 (Basal Medium)、増殖因子などの培地添加物 (Growth Kit)、その他の細胞培養用試薬とを併用することにより、優れた生育能と生体内に近い環境下で、信頼性の高い実験が行えます。

特長

- 各ロットは単一ドナーから作製しています*。
- 継代数は1~3回以内です。
- 生存率・生育率・形態についてチェック済みです (ATCC[®] 専用培地での確認)。
- ウイルスチェック (HIV, HBV, HCV) および無菌チェック (細菌, 酵母, マイコプラズマ) 済みです。
- 各細胞に特異的なマーカー (ポジティブ/ネガティブ) を免疫細胞染色で確認しています。

*臍帯静脈内皮細胞は複数ドナーから作製しています。

製品ラインナップ

各製品の詳細はフナコシ Web をご覧下さい。

内皮細胞

- 大動脈/冠動脈 内皮細胞
- 皮膚微小血管 内皮細胞 (新生児)
- 臍帯静脈 内皮細胞
- 肺動脈 内皮細胞

上皮細胞

- 気管支/気管 上皮細胞
- 腎皮質/腎近位 尿管管 上皮細胞
- 小気道 上皮細胞
- 前立腺 上皮細胞
- 角膜 上皮細胞
- 膀胱 上皮細胞
- 乳腺 上皮細胞
- 膣 上皮細胞

線維芽細胞

- 膀胱 線維芽細胞
- 肺 線維芽細胞
- 皮膚 (成人/新生児) 線維芽細胞
- 子宮 線維芽細胞
- 歯肉 線維芽細胞

筋細胞

- 大動脈 平滑筋細胞
- 膀胱 平滑筋細胞
- 気管支/気管 平滑筋細胞
- 子宮 平滑筋細胞
- 冠動脈 平滑筋細胞
- 骨格筋細胞
- 肺/肺動脈 平滑筋細胞

ケラチノサイト

- 表皮ケラチノサイト (成人/新生児)
- 歯肉ケラチノサイト

メラノサイト

- 表皮メラノサイト (成人/新生児)

間葉系幹細胞

- 皮下脂肪前駆細胞
- 臍帯由来 間葉系幹細胞
- 脂肪由来 間葉系幹細胞
- 骨髄由来 間葉系幹細胞

血液・骨髄細胞

- 骨髄由来 CD34⁺細胞
- 骨髄由来単核細胞
- 末梢血由来 CD14⁺単球細胞
- PBMC
- 末梢血由来 CD4⁺ヘルパー T 細胞 (末梢血単核細胞)
- 末梢血由来 CD8⁺細胞傷害性 T 細胞
- 末梢血由来 CD19⁺B 細胞
- 末梢血由来 CD56⁺ナチュラルキラー細胞
- iPS 細胞由来 血液・骨髄細胞

ご注文方法

ご注文は専用の分譲依頼書またはフナコシ Web オンラインオーダーフォーム (ログインが必要です) をご利用下さい。



ATCC[®] 製品分譲は初回のご依頼に先立ち、MTA (Material Transfer Agreement) にご同意・ご署名いただくと共に、New Account Application (BSL1・BSL2・BSL3のいずれか) を提出し、ユーザー登録をしていただく必要がございます (2回目以降のご依頼時は、フナコシでユーザー登録の有無を確認させていただきます)。

※MTA および New Account Application 未提出の場合は分譲をご依頼いただくことはできません。

※ご依頼は New Account Application でお名前をご登録いただいた方にのみ制限されます。

ご依頼にあたっての注意事項



ATCC[®] 製品
ご利用方法

Web ページ番号
68657



ATCC[®] 製品
ご利用ガイド

Web ページ番号
68765



ご依頼方法についての
お問い合わせ

✉ atcc@funakoshi.co.jp
TEL 03-5684-1645