

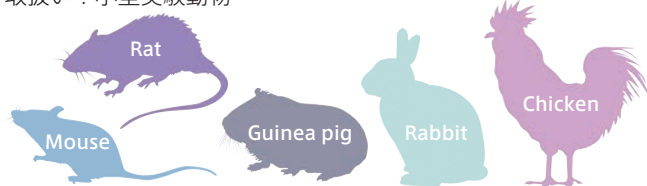
研究用 動物臓器

※本製品は研究用です。研究用以外には使用できません。



[メーカー：FAM]

取扱い：小型実験動物



小型実験動物より抽出した新鮮な研究用臓器をお届けします。ご注文時に輸送温度、週齢、性別や特殊処理などの条件をご指定いただくことが可能です。

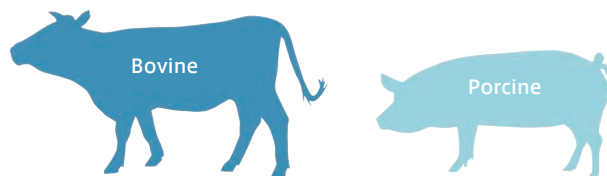
臓器	商品コード (○の製品はお問合わせ下さい)				
	Mouse	Rat	Guinea Pig	Rabbit	Chicken
胃	J117	J217	J317	J417	○
尾	J140	○	×	○	○
下垂体	○	J213	J313	J413	×
眼球	J104	J204	J304	J404	○
肝臓	J109	J209	J309	J409	J740
気管	J121	J221	J321	J421	○
甲状腺	J120	J220	J320	J420	×
坐骨神経	○	J214	○	○	×
子宮	J122	J222	J322	J422	○
視床下部	○	J206	J306	J406	×
下顎	J118	J218	J318	J418	○
食道	J103	J203	J303	J403	○
心臓	J105	J205	J305	J405	○
腎臓	J108	J208	J308	J408	○
膵臓	J112	J212	J312	J412	○
精巣	J119	J219	J319	J419	○
精巣上体	J102	J202	J302	J402	×
脊髄	J115	J215	J315	J415	×
前頭葉	○	J225	○	○	×
前立腺	○	J224	○	J430	×
腸	J107	J207	J307	J407	○
脳	J101	J201	J301	J401	×
肺	J110	J210	J310	J410	J903
脾臓	J116	J216	J316	J416	○
副腎	○	○	J324	J450	×
膀胱	○	J223	J326	○	○
卵巣	J111	J211	J311	J411	○

Web ページ番号：5594 に掲載の専用注文書にご記入いただき、当社受託・特注品担当まで電子メール添付または FAX でお送り下さい。 [メーカー：FAM]



[メーカー：KTN]

取扱い：大型動物



北海道をはじめ全国で食肉用として飼育された健康な動物から抽出した臓器です。

厚生労働省 医薬食品局審査管理課 食品安全部乳肉衛生課管轄の北海道食肉衛生検査所による厳しい検査に合格したと畜場にて抽出を実施しています。

臓器	Bovine	Porcine
脳	◎	●
眼球	◎	●
耳下腺	◎	●
歯	◎	●
下顎	☆	●
視床下部	☆	●
脊髄	●	●
副甲状腺	☆	—
甲状腺	●	●
心臓	●	●
肺	●	●
気管	☆	●
食道	☆	●
胃	☆	●
腸	☆	☆
腎臓	●	●
肝臓	●	☆
膵臓	●	●
下垂体	☆	●
脾臓	●	●
睪丸	●	●
副睪丸	☆	☆
子宮	☆	●
卵巣	●	●
皮膚	—	●

- 取扱い可能です。
- ◎ 他の臓器よりもお届けまでに時間が掛ります。
- ☆ 詳細はお問い合わせ下さい。

Web ページ番号：6959 に掲載の専用注文書にご記入いただき、当社受託・特注品担当まで電子メール添付または FAX でお送り下さい。 [メーカー：KTN]