

組織ブロック

※本製品は研究用です。研究用以外には使用できません。



[メーカー：ORI]

取扱点数：2,500 点以上

FFPE (ホルマリン固定パラフィン包埋) 組織：○, 凍結組織：○

正常組織：○, 疾患組織：○

動物種：ヒト

ブロックの厚み：約 5 mm



※取扱い製品数は変動しますので、あらかじめご了承ください。

※ウイルステストは実施しておりません。あらかじめご了承ください。

メーカー独自の組織バンクに 140,000 以上の組織を保有しています。

すべてのブロックに、病理データと HE 染色画像が付属します。

正常組織ブロック

✓ FFPE 組織ブロック 300 点以上

✓ 凍結組織ブロック 400 点以上

疾患組織ブロック

- ✓ メラノーマ
- ✓ 乳がん
- ✓ 腎臓がん
- ✓ 肺がん
- ✓ 卵巣がん
- ✓ 結腸がん
- ✓ リンパ腫
- ✓ 大腸炎
- など

お見積りのご依頼方法

ご希望の条件に合う組織ブロックをお探しいたします。フナコシ Web に掲載のお見積依頼書にご記入いただき、当社受託・特注品担当までお送り下さい。

Web ページ番号 7768



[メーカー：GNS]

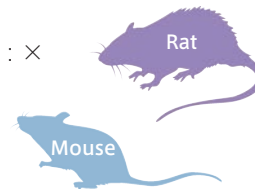
取扱点数：86 点

パラフィン包埋組織：○, 凍結組織：×

正常組織：○, 疾患組織：×

動物種：マウス, ラット

ブロックの厚み：約 2 mm



ジェノスタッフ(株)独自の手法で作製したマウスおよびラットのパラフィン包埋組織ブロックです。

組織の固定方法

《*in situ* ハイブリダイゼーション (ISH) 用》

ジェノスタッフ社固定液 (G-Fix)

《免疫組織化学 (IHC) 染色用》

4% PFA

パラフィンブロックの作製方法

独自の手法による高感度法

ブロックの厚さ

約 2 mm

包装/価格

ISH 用マウス・ラットパラフィンブロック 1 piece/¥100,000~

IHC 用マウス・ラットパラフィンブロック 1 piece/¥35,000~

ご注文方法



フナコシ Web に掲載の専用注文用紙に必要事項をご記入の上、当社受託・特注品担当までお送り下さい。

Web ページ番号 64557



Web ページ番号

65533

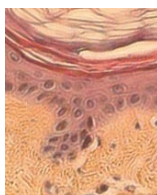


生検試料の保存用培地 XP3 Biopsy Maintenance Medium

移植片培養中のヒト組織試料を、生存率や組織形態を損なうことなく保持したまま 7 日間以上保存できます。

[メーカー：CEL]

商品コード	包装	価格 (¥)
CnT-XP3	250 ml	17,000



Web ページ番号

5076



組織からの細胞分離に最適なコラゲナーゼ

品名	メーカー 商品コード	包装 / 価格 (¥)
Collagenase Type II	WOR CLS2	100 mg / 8,000
	WOR CLS2	1 g / 38,000
Clostridium histolyticum 由来のコラゲナーゼ。特にクロストリバイン活性が高い。肝臓、骨、軟骨、甲状腺、心臓、筋肉、唾液腺、内皮細胞からの細胞分離に適する。		

※上記以外のコラゲナーゼ製品はフナコシ Web をご覧下さい。