



組織切片

※本製品は研究用です。研究用以外には使用できません。



[メーカー：GNS]

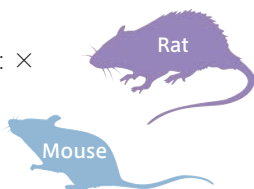
取扱回数：155点

パラフィン包埋切片：○，凍結切片：×

正常組織：○，疾患組織：×

動物種：マウス，ラット

切片の厚さ：4~6 μm



※取扱い製品数は変動しますので、あらかじめご了承ください。

高感度を保つため、受注後に薄切します！

パラフィン包埋切片

[Web ページ番号：64557]

ジェノスタッフ(株)独自の手法で作製したマウスおよびラットのパラフィン包埋組織切片です。

- マウス：C57BL/6 (8週齢)
- ラット：Wistar (8週齢)

組織の固定方法

《*in situ* ハイブリダイゼーション (ISH) 用》

ジェノスタッフ社固定液 (G-Fix)

《免疫組織化学 (IHC) 染色用》

4% PFA

パラフィンブロックの作製方法

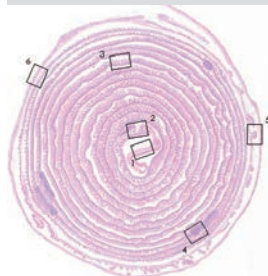
独自の手法による高感度法

切片の厚さ

4~6 μm

包装/価格：【5枚/¥8,500】【10枚/¥16,000】【20枚/¥30,000】

マウス腸管ロール(Swiss Role)切片 [Web ページ番号：64770]



マウスのパラフィン包埋腸管ロール (胃・十二指腸・空腸・回腸・結腸・直腸のぐるぐる巻き) 切片を1枚のスライドに乗せたものです。腸管全体を同時に解析するのに適しています。

マウス系統：C57BL/6 (8週齢)

[メーカー：GNS]

品名	商品コード	包装	価格(¥)
マウス 腸管ロール切片 (<i>in situ</i> ハイブリダイゼーション用)	SMPS-Coil	10 slides	50,000
マウス 腸管ロール切片 (パラフィン包埋切片用)	HMPS-Coil	10 slides	25,000

組織マイクロアレイ

※本製品は研究用です。研究用以外には使用できません。



[メーカー：USB]

取扱回数：約1,600点

FFPE (ホルマリン固定パラフィン包埋) 切片：○，凍結切片：×

正常組織：○，疾患組織：○

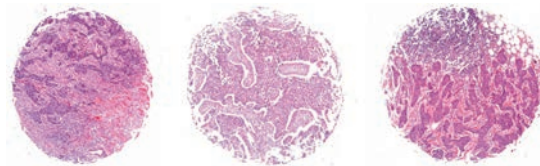
動物種：ヒト，マウス，ラット

切片の厚さ：約5 μm



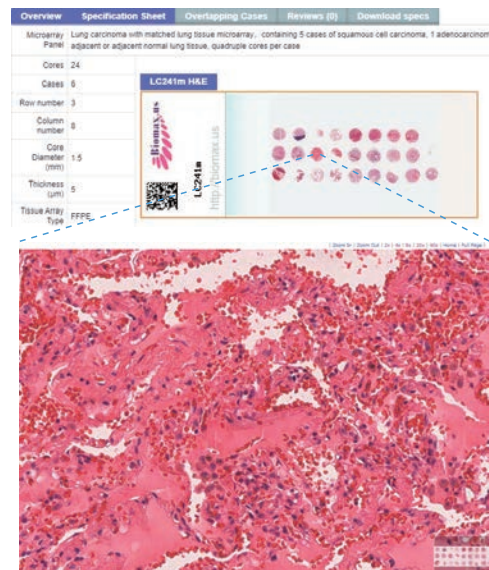
※取扱い製品数は変動しますので、あらかじめご了承ください。

コアの欠損が5~10%未満です



画像が豊富！100~400倍まで拡大できます

メーカー Web 上で多数の製品について顕微鏡観察画像を掲載しており、コアの拡大画像を確認できます。



製品の一例

[メーカー：USB]

製品タイプ	商品コード	包装	価格(¥)
非小細胞肺癌組織 FFPE アレイ	LC1401	1 slide	85,000