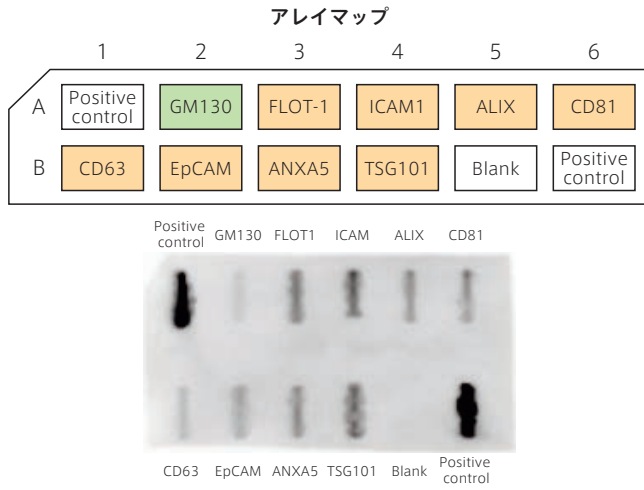




## エクソソームを検出する抗体アレイ Exo-Check

エクソソームマーカーを半定量的に検出できる抗体アレイです。わずか 50 µg のエクソソームタンパク質から **エクソソームの回収が適切に行われたかを確認** できます。

- 8 種類のエクソソームマーカーがスポットされています。

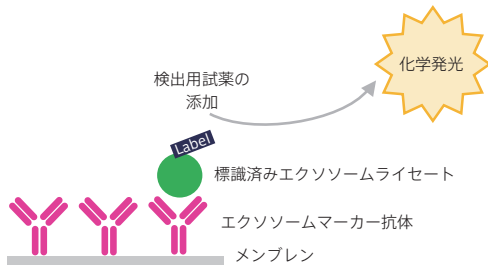


一般的なエクソソームマーカー

細胞内成分のコンタミネーションの指標

### 測定原理

エクソソームマーカー検出用のスポット



ポジティブコントロール用のスポット



### キット内容

- Lysis buffer
- Labeling reagent
- Column
- Column buffer
- Blocking buffer
- Wash buffer
- Detection reagent A / B
- Membrane

※別途, HRP 化学発光試薬が必要です。

品名	メーカー	商品コード	包装 / 価格 (¥)
Exo-Check Antibody Array	SBI	EXORAY200B-4	4 tests / 87,000
	SBI	EXORAY210B-8	8 tests / 164,000

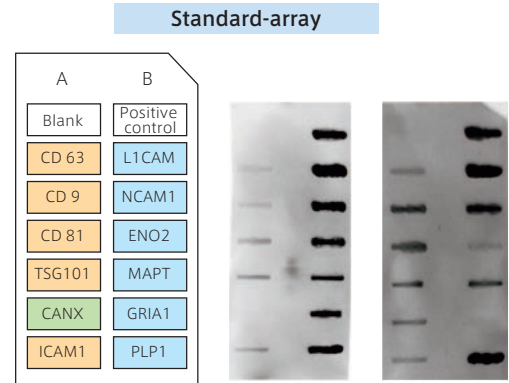
※受注発注品

## ニューロン由来エクソソームを検出する抗体アレイ Exo-Check Neuro

わずか 10 µg のタンパク質でニューロン特異的なエクソソームマーカーと、一般的なエクソソームマーカーを、同時に検出できる抗体アレイです。

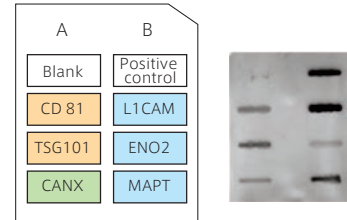
### 特長

- Standard-array では 11 種類, Mini-array では 5 種類のエクソソームマーカーを検出することができます。
- 各マーカー抗体がメンブレンにスポットされています。



試料：ヒト血清由来細胞外小胞 (EV)  
アレイに添加したエクソソームタンパク質量：10 µg または 50 µg

### Mini-array



試料：ヒト血清由来 EV  
アレイに添加したエクソソームタンパク質量：50 µg

ニューロン由来エクソソームマーカー

一般的なエクソソームマーカー

細胞内成分のコンタミネーションの指標

### キット内容

- Lysis buffer
- Labeling reagent
- Column
- Column buffer
- Blocking buffer
- Wash buffer
- Detection buffer
- Membrane

※別途, HRP 化学発光試薬が必要です。

品名	メーカー	商品コード	包装 / 価格 (¥)
Exo-Check Exosome Antibody Array, Neuro, Standard	SBI	EXORAY500A-4	4 tests / 113,000
	SBI	EXORAY500A-8	8 tests / 195,000
Exo-Check Exosome Antibody Array, Neuro, Mini	SBI	EXORAY510A-4	4 tests / 74,000
	SBI	EXORAY510A-8	8 tests / 128,000