

## 2 血清・腹水用 ExoQuick

血清・腹水からエクソソームを回収します。

### 製品の添加量

試料	試料の量	ExoQuick の量
血清・腹水・血漿*	250 μl	63 μl

\* トロンビン処理推奨 (下記 FAQ をご覧ください)

### User's Voice

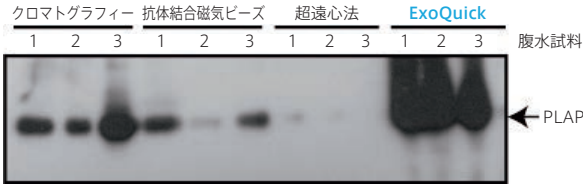
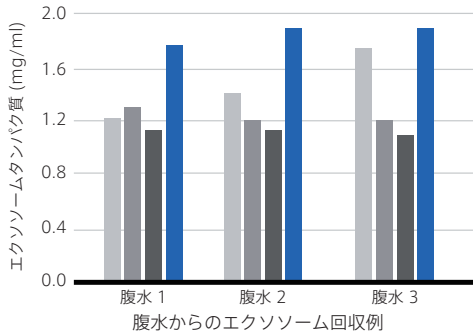
簡便で、超遠心も必要なく、エクソソームの回収が出来ます。

国立大学 泌尿器科学分野



### 使用例

■ クロマトグラフィー ■ 抗体結合磁気ビーズ ■ 超遠心法 ■ ExoQuick



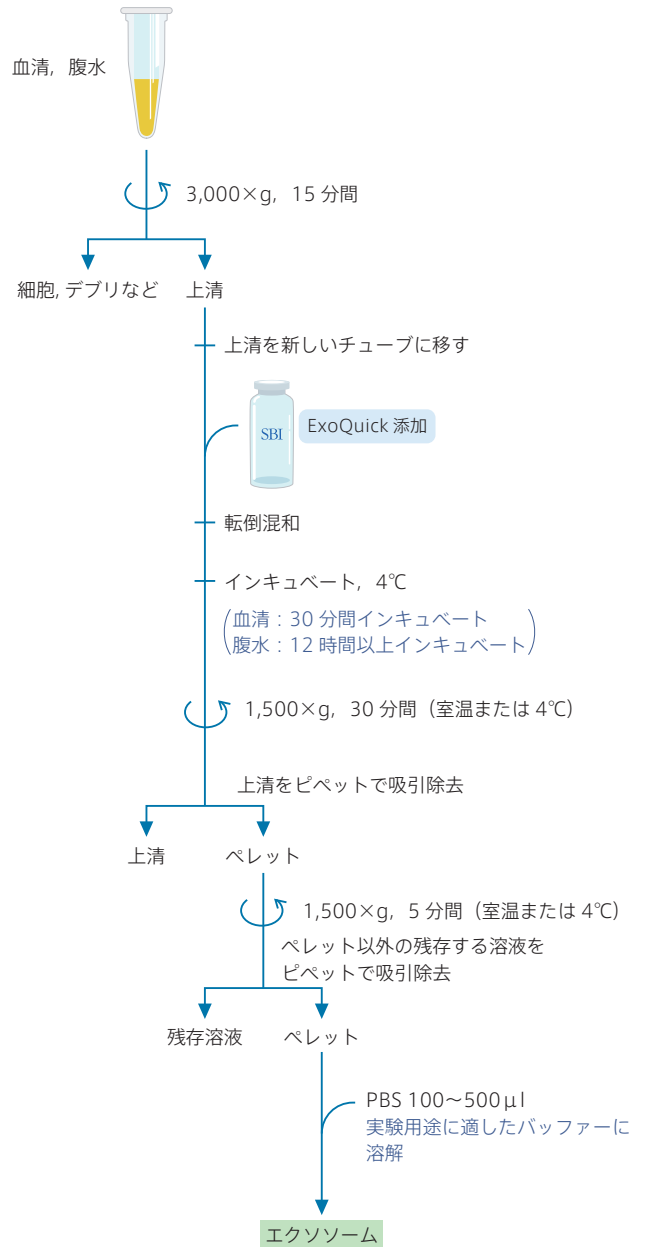
各方法で腹水試料からエクソソームを回収した後タンパク質を抽出し、Bradford 法によるタンパク質の定量 (上図)、およびウェスタンブロットングによりマーカータンパク質胎盤性アルカリホスファターゼ (Placental Alkaline Phosphatase, PLAP) を検出した (下図)。

画像提供: Dr. Douglas Taylor, Exosome Sciences, Inc.

品名		包装 / 価格 (¥)
メーカー	商品コード	
Exosome Precipitation Solution, ExoQuick	サンプル	
SBI	EXOQ5A-1 75 reactions	5 ml / 62,000
SBI	EXOQ20A-1 300 reactions	20 ml / 199,000

### 操作方法概略

※詳細は製品データシートでご確認ください。



サンプルあり サンプル マークの製品は小包装 (0.5 ml) の無料サンプル品をご用意しています。ご希望の方は当社テクニカルサポート (試薬担当) までお問い合わせ下さい。

### ExoQuick シリーズ FAQ

Q. 血漿試料からエクソソームを単離する際の注意点はありますか？

A. 血漿を回収する際にはヘパリンベースではなく、クエン酸や EDTA ベースの抗凝固剤の使用を推奨しています。また ExoQuick 使用前にはトロンビン処理を行って下さい。

Q. 一度凍結した試料から、エクソソームを単離可能ですか？

A. 可能です。試料を解冻後、通常通りプロトコルに従って操作を行って下さい。

Q. EV から NGS 用のライブラリー調整に十分な small RNA を得たい場合、EV 単離にはどのキットが適切でしょうか？

A. ExoQuick はエクソソーム濃縮試薬のため、タンパク質などの夾雑物を除去できません。ExoQuick ULTRA はカラム精製により、バックグラウンドの原因となる夾雑タンパク質を除去するため、純度の高いエクソソームが得られ、収量も増加します。

Q. 単離したエクソソームの保存方法を教えてください。

A. エクソソームはきわめて安定であるため、 $-80^{\circ}\text{C}$  で 1 年以上保存可能です。凍結融解を避けるために、分注して保存して下さい。