

キャンペーン対象製品の検索方法はこちら

Web ページ番号

81540



[期間 : 2021年6月9日~9月6日]

Rockland 社 DAY OF ROCK キャンペーン

Rockland 社 全製品 を **31% OFF**

バック
69%な価格 でご提供!

蛍光標識二次抗体

ELISA キット

タンパク質・ペプチド

ヒト/動物由来血清・血漿

SARS-CoV-2 研究用製品

など



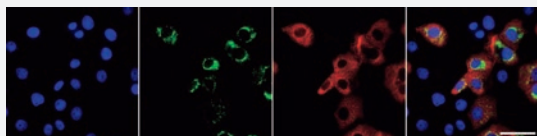
© 樹庵じゅあん

キャンペーン対象品の中からオススメ製品をご紹介します

新製品 NEW

新型コロナウイルス (SARS-CoV-2 / COVID-19) 関連抗体

[Web ページ番号 : 70000]



新型コロナウイルス (SARS-CoV-2) を感染させた Vero E6 細胞におけるウイルスタンパク質の検出

一次抗体 : 抗 SARS-CoV Nucleocapsid (N) Protein 抗体 (#200-401-A50)
対比染色 (青色) : DAPI

Nature をはじめ多数の論文で使用されています

使用文献



品名	抗原種	免疫動物 (クローン)	標識	適用	メーカー	商品コード	包装	通常価格 (¥)	キャンペーン価格 (¥)
Anti-SARS-CoV Nucleocapsid (N) Protein クラス: IgG, 交差性: SARS		Rabbit-Poly	—	ELISA, FCM, IF, IHC, WB	RCK	200-401-A50	500 µg	99,000	68,300
Anti-SARS-CoV-2 Nucleocapsid (N) Protein NEW クラス: IgG, 交差性: SARS-CoV-2		Rabbit-Poly	—	ELISA, WB	RCK	200-401-MS4	500 µg	99,000	68,300
Anti-SARS-CoV-2 Nucleocapsid (N) Protein NEW クラス: IgG ₁ , 交差性: SARS-CoV-2		Mouse-Mono	—	ELISA	RCK	200-301-MS4	100 µg	85,000	58,600
Anti-SARS-CoV-2 Spike Protein (RBD) NEW クラス: IgG, 交差性: SARS-CoV-2 Spike RBD		Rabbit-Poly	—	ELISA	RCK	600-401-MS8	100 µg	85,000	58,600

※略号: FCM (Flow Cytometry), IF (Immunofluorescence), IHC (Immunohistochemistry), WB (Western Blotting)

連載 Rockland 社の物語

Rockland 社は、機能性ゲノミクス、遺伝子治療、創薬市場における基礎/応用/臨床研究用の最先端のツールを製造する、世界的なバイオテクノロジー企業です。1962年に創業し、米国ペンシルベニア州フィラデルフィア近郊で抗体とタンパク質の生産能力を備えた 60,000 平方フィートの製造施設を運営しています。高品質な抗体は世界中で使用されています。

創業者 A. James Fendrick とその妻 Natalie "Joy" Fendrick-Cappel を始めとし、彼らを取り巻く人々を通して、純粋な決断力や前向きな思考力、生命科学への情熱で損失と財政難を乗り越えてきた Rockland 社の物語を紐解いていきます。

続きはこちらから

Web ページ番号

67289



A. James Fendrick

Natalie "Joy" Fendrick-Cappel



[期間：2021年6月9日~9月6日] Rockland 社 **DAY OF ROCK キャンペーン**

オススメ製品

免疫沈降試料のウェスタンブロッティングに最適な二次抗体

[Web ページ番号：7385]

TrueBlot

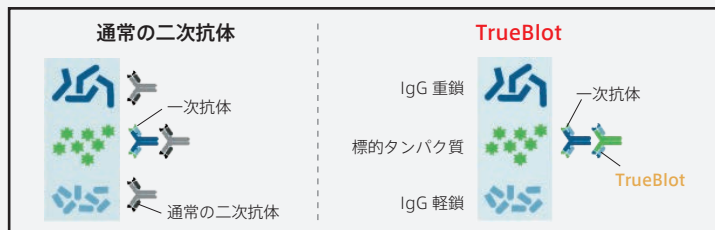
検出用二次抗体を変えるだけ

既存のプロトコルの変更は不要

免疫沈降後の試料には、免疫沈降抗体由来の重鎖や軽鎖が混入する可能性があり、ウェスタンブロッティング時のノイズの原因となります。

TrueBlot は還元型抗体の重鎖・軽鎖には反応せず、優先的に未変性（非変性）のイムノグロブリン（Ig）に反応する二次抗体です。

※免疫沈降物は十分に還元処理する必要があります。



各種 HRP 標識二次抗体を用いた検出

マウス (A)、ウサギ (B) またはヤギ (C) IgG を用いて各種タンパク質を免疫沈降後、ウェスタンブロッティングを行った。TrueBlot を使用した条件では IgG 重鎖や軽鎖は検出されていないことが分かる。



[メーカー：RCK]

製品の種類	一次抗体の動物種	商品コード	包装	通常価格 (¥)	キャンペーン価格 (¥)
HRP 標識抗 IgG 抗体	マウス	18-8817-30	20 µl	12,000	→ 8,200
		18-8817-31	50 µl	24,000	→ 16,500
		18-8817-33	200 µl	49,000	→ 33,800
	ウサギ	18-8816-31	50 µl	24,000	→ 16,500
		18-8816-33	200 µl	49,000	→ 33,800
	ヤギ	18-8814-31	50 µl	24,000	→ 16,500
		18-8814-33	200 µl	49,000	→ 33,800
	ヒツジ	18-8815-31	50 µl	24,000	→ 16,500
		18-8815-33	200 µl	49,000	→ 33,800
	ビオチン標識抗 IgG 抗体	マウス	13-8817-80	25 µg	18,000
13-8817-82			100 µg	43,000	→ 29,600
FITC 標識抗 IgG 抗体	マウス	18-0217-32	100 µl	49,000	→ 33,800
	ウサギ	18-0216-32	100 µl	49,000	→ 33,800
DyLight 680 標識抗 IgG 抗体	マウス	18-4417-32	100 µl	49,000	→ 33,800
	ウサギ	18-4416-32	100 µl	49,000	→ 33,800
DyLight 800 標識抗 IgG 抗体	マウス	18-4517-32	100 µl	49,000	→ 33,800
	ウサギ	18-4516-32	100 µl	49,000	→ 33,800

→ 蛍光標識抗体は、蛍光 ELISA, フローサイトメトリー, 蛍光検出ウェスタンブロッティングにも使用できます。