

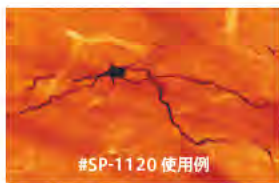


水溶性が高い神経細胞トレーサー NEUROBIOTIN Tracer

ビオチンのアミノ誘導体です。Biocytin などの一般的なトレーサーに比べ**水溶性が高く、導入効率に優れています。**

特長

- 細胞内に長く留まりますが、細胞毒性はありません。
- ホルマリンまたはグルタルアルデヒドで固定するため、免疫染色と併用できます。
- 検出はアビジン-ビオチンシステムを利用します。



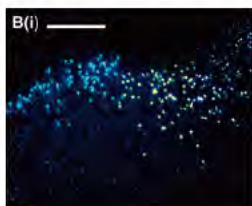
[メーカー：VEC]

品名	NEUROBIOTIN	NEUROBIOTIN Plus	NEUROBIOTIN 350	NEUROBIOTIN 488
標識	—	ビオチン	ビオチン, 青色蛍光色素	ビオチン, 緑色蛍光色素
商品コード	SP-1120	SP-1150	SP-1155	SP-1125
包装	50 mg	5 mg	2 mg	2 mg
価格(¥)	26,000	18,000	20,000	19,000



逆行性の神経細胞トレーサー Fast Blue

細胞質を青色に染色する、逆行性トレーサーです。



本製品および DY による二重染色像
試料：ラット海馬台

特長

- 運動ニューロンの標識に最適です。
- Diamidino Yellow (DY), True Blue (TB), Granular Blue (GB), Evans Blue および Nuclear Yellow と併用して二重染色を行えます。
- 測定波長：励起 365 nm / 蛍光 420 nm
- CAS No : 73819-41-7

品名	メーカー	商品コード	包装 / 価格(¥)
Fast Blue	POL	17740	1 mg / 94,000
	POL	17740	5 mg / 322,000

シート状の神経細胞 蛍光トレーサー

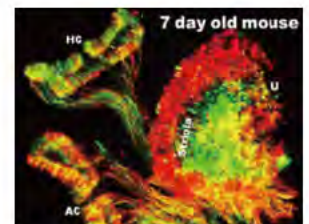
使用文献 **あり**

NeuroVue Filter

蛍光色素を塗布したナイロンシートです。簡単に組織へ挿入でき、狭い範囲に焦点を絞った標識が可能です。

特長

- 塗布濃度：約 11~14 nmol/mm²
- 樹状突起やミエリン質が多い軸索まで経路全体を標識できます。
- サイズ：1×1 cm



マウス胎児脳に NeuroVue のシート片を挿入した例。インキュベートによりシートから色素が組織に拡散する。

マウスを灌流後、小脳に NeuroVue Maroon を、前庭神経上核に NeuroVue Red を導入した例。

[メーカー：MTT]

タイプ	励起/蛍光	商品コード	包装	価格(¥)
Jade	478 nm / 508 nm	FS-1006	1 piece	62,000
Orange	550 nm / 570 nm	FS-1003	1 piece	62,000
Red	567 nm / 588 nm	FS-1002	1 piece	62,000
Red Plus*	567 nm / 588 nm	FS-1007	1 piece	67,000
Maroon	647 nm / 667 nm	FS-1001	1 piece	62,000
Burgundy	683 nm / 707 nm	FS-1005	1 piece	62,000

* 高濃度で蛍光色素を塗布したタイプ。

twitter

@Funakoshi_CoLtd



フォローよろしく
お願いします!

たまにフォロワー限定
プレゼントキャンペーンをやっていることも…

