

ヒト・各種動物の組織アレイ／スライド／ブロックなど

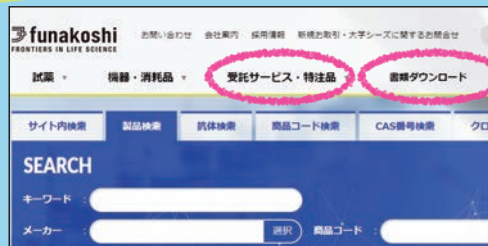
脳・脳腫瘍組織を始めとする、様々な生体試料を取りそろえています。疾患マーカーの探索や疾患・正常組織の比較などに使用できます。連続切片や、細かい条件の生体試料もお探しいたします。

※本製品は研究用です。研究用以外には使用できません。

特長

製品タイプ	組織スライド	組織ブロック	組織アレイ
納品形態	正常／病理組織を切片にしてスライドに貼付	正常／病理組織を包埋剤に埋めた状態	多種類の正常／病理組織切片を集約し、1枚のスライドに並べて貼付
用途	特定の組織について調べたい場合	ご自身のベースで組織切片を作製しながら研究を進めたい場合	疾患マーカー調査のため、複数の組織での染色結果を網羅的に比較検討したい場合

フナコシWeb をご利用下さい



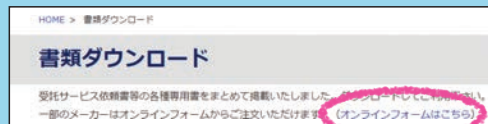
受託サービス・特注品

カテゴリごとに受託サービスをご案内しています。



書類ダウンロード

依頼書などをまとめて掲載しています。ダウンロードしてご利用下さい。



オンラインフォーム

オンラインオーダーフォームをご用意している受託サービスについては、こちらのフォームからご注文下さい。

本誌に掲載されている事項以外にも、各種受託サービスをお引き受けできる場合があります。まずはお気軽にお問い合わせ下さい。



受託・特注品担当

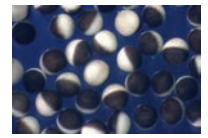
TEL 03-5684-1645 FAX 03-5684-6539
✉ jutaku@funakoshi.co.jp



cRNA / mRNA 注射アフリカツメガエル卵母細胞提供サービス

MEMO

アフリカツメガエルの卵母細胞は大きく、膜タンパク質発現性が高いのが特長です。また、培養細胞に比べて、**卵母細胞は手間のかかる準備が不要です**すぐに実験に使用できます。



こんな実験にオススメです！

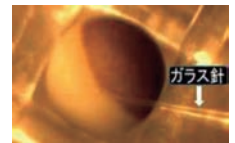
- ✓イオンチャンネルやトランスポーターに対する創薬探索
- ✓リガンド機能の電気生理学的な測定
- ✓トランスポーター輸送物質の定量によるがん阻害物質の探索 など

特長

- お手持ちの遺伝子の反応活性の確認やアイソトープラベル物質の取り込み実験などに使用できます。
- 電気生理によるリガンド検定など、卵母細胞の特性を生かした研究にも最適です。

サービス内容

- cRNAやmRNAの卵母細胞への注射をお引き受けし、迅速に遺伝子発現卵母細胞をお届けします。
- cRNAの種類や濃度を変えることも、2種類のcRNAを混合して注射することも可能です。
- 温度が18~20℃に保たれた状態でお届けします。
- 送付いただいたプラスミドからcRNAの合成もご依頼いただけます。
- 卵母細胞発現用ベクターの構築についてもご相談に応じます。
- 無注射の卵母細胞の提供も行っております。



ご注文方法／価格

詳細は、当社受託・特注品担当までお問い合わせ下さい。
[メーカー：KTG]

[メーカー：KTG]

項目	個数／価格
cRNA 注射卵母細胞	50 個／¥22,500
	200 個／¥50,000
卵母細胞	50 個／¥4,000
	200 個／¥9,000