

## マウス/ラット脳組織切片

パラフィン包埋または凍結したマウス/ラットの脳正常組織切片をスライドにマウントした製品です。新鮮な状態で作成されており、免疫組織染色や *in situ* ハイブリダイゼーションに最適です。

### 製品ラインナップ

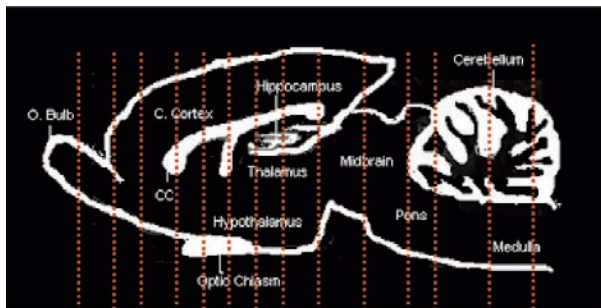
#### ■マウス脳組織切片

- CD1
- C57
- Balb/C



#### ■ラット脳組織切片

- S. Dawley
- Wistar



- 1 3 5 7 9 11 13  
2 4 6 8 10 12 14

脳組織 (Coronal Sections)		商品コード XX 部分
1	嗅球	01
2	前辺縁皮質	02
3	尾状核被殻 (線条体)	03
4	対角帯	04
5	内側視索前野	05
6	室傍核	06
7	視床下部前部	07
8	海馬/視床/視床下部	08
9	海馬尾部	09
10	中脳吻側部	10
11	中脳尾部	11
12	小脳前部/橋	12
13	小脳/延髄	13
14	小脳尾部	14
全脳	冠状断	HS
	矢状断	SS

[メーカー: ZZ1]

動物種	マウス		ラット	
	パラフィン	凍結	パラフィン	凍結
商品コード	MP-201-XX	MF-201-XX	RP-201-XX	RF-201-XX
包装	10 pieces		10 pieces	
価格 (¥)	50,000 (CD1) / 54,000 (C57, Balb/C)		50,000	

※C57, Balb/C, Wistar の商品コードは、上記の商品コード末尾にそれぞれ -C57, -BLC, -WS がつきます。

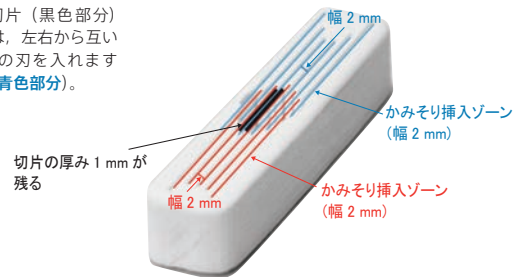
※上記の脳組織から任意の製品を選択できるセット品もあります。詳細はフナコシ Web をご覧下さい。

## マウス脳組織スライサー

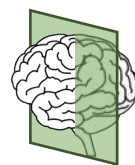
マウス脳から厚さ 1 mm または 2 mm の切片を容易に作製できる器具です。

※カミソリは付属していません。

厚さ 1 mm の切片 (黒色部分) 作製用の製品では、左右から互いにカミソリの刃を入れます (赤色部分および青色部分)。



### 冠状断切片 (Coronal) 作製用



厚さ 1 mm 切片作製用 (#BSLM-2)



厚さ 2 mm 切片作製用 (#BSLC-1)

品名	メーカー	商品コード	厚さ	包装 / 価格 (¥)
Coronal Mouse Brain Slicer	VSK	BSLM-2	1 mm	1 piece / 20,000
	VSK	BSLC-1	2 mm	1 piece / 20,000

### 矢状断切片 (Sagittal) 作製用



厚さ 1 mm 切片作製用 (#BSLM-1)



厚さ 2 mm 切片作製用 (#BSLS-1)

品名	メーカー	商品コード	厚さ	包装 / 価格 (¥)
Sagittal Mouse Brain Slicer	VSK	BSLM-1	1 mm	1 piece / 20,000
	VSK	BSLS-1	2 mm	1 piece / 20,000

! マウス以外の動物種脳組織スライサーもあります。詳細は、当社テクニカルサポート (試薬担当) までお問い合わせ下さい。

## 人工脳脊髄液 (aCSF)

脳間質液からの試料調製で一般的に用いられています。高純度の水と特級試薬を用いて調製され、フィルター滅菌済みです。脳脊髄液と電解質濃度がほぼ一致しています。

品名	メーカー	商品コード	包装 / 価格 (¥)
aCSF (Artificial Cerebrospinal Fluid)	RSD	3525/25ML	25 ml / 33,000
最終イオン濃度 (nM): Na <sup>+</sup> 150, K <sup>+</sup> 3.0, Ca <sup>2+</sup> 1.4, Mg <sup>2+</sup> 0.8, P 1.0, Cl <sup>-</sup> 155			