

Web ページ番号
63746



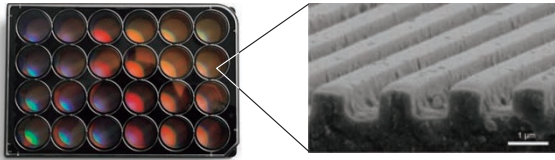
NEW

細胞を一方方向に整列させて
培養できるデバイス

NanoSurface Dish / Plate

無料サンプル品あります

ディッシュ/プレートウェル表面に微細加工を施して、
生体内の細胞外マトリクスを再現したデバイスです。



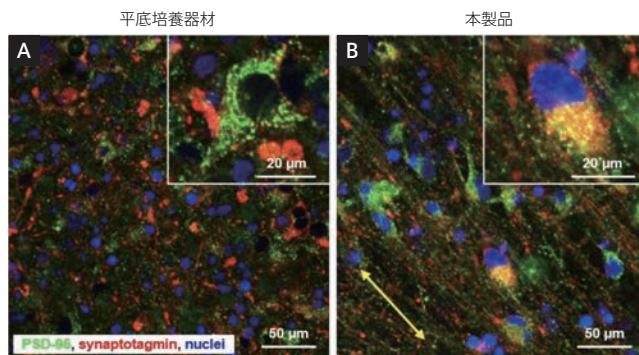
24 ウェルプレート (#ANFS-0024)

微細加工

特長

- 細胞が溝の方向に伸展する特徴を利用して、組織のように培養細胞を一方方向に整列させることができます。
- 細胞を *in vivo* に近い環境で培養することができ、より生理的な細胞の形態観察や機能解析に使用できます。

使用例



前シナプスマーカー (シナプトタグミン) と後シナプスマーカー (PSD-95) の発現

平底培養器材または本製品で培養したヒト多能性幹細胞由来グルタミン酸作動性神経細胞のマーカー発現および形態を観察した (黄色の矢印は、本製品の溝の方向を示している)。本製品で培養した細胞では、各マーカータンパク質の共局在を確認でき、シナプスの形成が誘導されたことが分かる。

品名	メーカー	商品コード	包装 / 価格 (¥)
NanoSurface			
NSB	ANFS-0001	35 mm dish サンプル	10 packs / 36,000
NSB	ANFS-0006	6 well plate	10 plates / 218,000
NSB	ANFS-0024	24 well plate	10 plates / 317,000
NSB	ANFS-0096	96 well plate	10 plates / 456,000
NSB	ANFS-0384	384 well plate NEW	10 plates / 634,000

共焦点顕微鏡に使用可能。滅菌済み。ポリウレタンアクリレート製。

ディッシュタイプは小包装の無料サンプル品をご用意しています (1 研究室 1 回まで)。ご希望の方は当社テクニカルサポート (試薬担当) までお問い合わせ下さい。

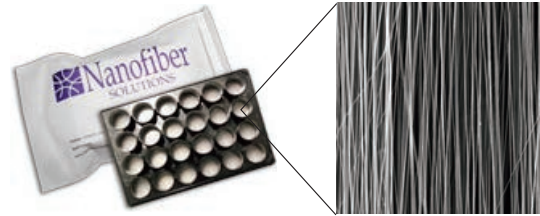


Web ページ番号
63782



ナノファイバーを使用した培養デバイス NanoAligned

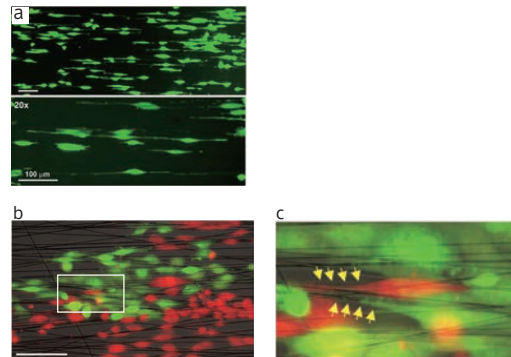
エレクトロスピンニング法により作製されたナノファイバーを使用し、生体内の細胞外マトリクスを再現した細胞培養デバイスです。



特長

- 大脳白質や中枢神経系、心臓組織、骨格筋などの配向性のある組織を模倣した培養デバイスです。
- 軟骨などの軟組織に類似した生体模倣ポリマーであるポリカプロラクトン製のナノファイバーを使用しています。
- 光学/蛍光/共焦点顕微鏡での観察に使用できます。
- 底部のナノファイバー層の厚さは約 20 μm です。
- プレートはラミネン、コラーゲン、細胞外マトリックスタンパク質などの一般的なコーティング剤でコーティングができます。

使用例



- a: 神経膠腫由来の内皮細胞を本製品上で培養し、Calcein-AM で染色した。ナノファイバーの方向に沿って細胞が伸長していることが分かる。
- b: a の細胞を CellTracker-CMRA (Thermo Fisher Scientific 社) で染色し、本製品上で培養した。24 時間後、緑色蛍光標識した神経膠腫胎原細胞を添加し、24 時間培養した。いずれの細胞もナノファイバーに沿って伸長していることが分かる。
- c: 図 b の白枠で囲った部分の拡大図 (40×)。

品名	メーカー	商品コード	包装 / 価格 (¥)
NanoAligned			
NFS	0602	6 well plate	3 plates / 25,000
NFS	2402	24 well plate	3 plates / 29,000
NFS	9602	96 well plate	3 plates / 30,000
NFS	38402	384 well plate	3 plates / 35,000
NFS	0802	8 chamber slide	3 pieces / 40,000
NFS	6002	60 mm dish	3 pieces / 23,000
NFS	10002	100 mm dish	3 pieces / 23,000
滅菌済み。ゼノフリー (動物由来成分不含)。ファイバーの直径: 700 nm			
NanoAligned, Plate Inserts			
NFS	60602	6 inserts	3 pieces / 23,000
NFS	121202	12 inserts	3 pieces / 27,000
NFS	242402	24 inserts	3 pieces / 29,000

標準的な培養用プレートに適合するナノファイバーのインサートです。