



Web ページ番号

69257



Web ページ番号

64920

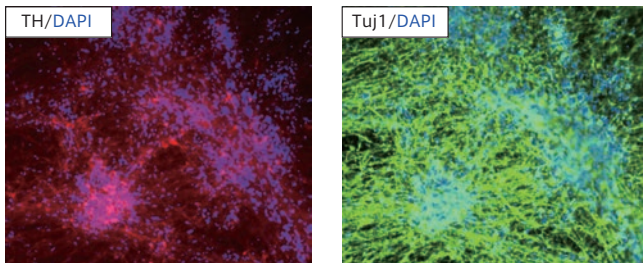


正常/パーキンソン病 iPSC 由来 神経前駆細胞

通常 4~8 週間かかる iPSC 細胞から神経前駆細胞 (NPC, Neural Progenitor Cells) への分化工程を省略することができ、**細胞の準備から実験に取り掛かるまでの時間を大幅に削減**できます。

特長

- >70% が Tuj1⁺初期ニューロンで、>10% が TH⁺ドーパミン作動性ニューロンです。
- 細菌、酵母、真菌、ウイルスおよびマイコプラズマ陰性を確認済みです。
- 解凍後の細胞生存率：>80%
- 解凍後の生細胞数：>1×10⁶ cells/vial
- 生存期間：>15 PDL または 5 継代数
- マーカーの発現：Nestin⁺, Pax-6⁺, Tra-1-60⁺



ドーパミン作動性ニューロンに分化させた細胞の
蛍光免疫染色像 (ATCC[®] ACS-5003[™])

赤：TH 緑：Tuj1 青：DAPI

※保存温度：液窒 冷蔵 [メーカー：ACC]

由来	ATCC [®] No. (商品コード)	包装	価格 (¥)
ATCC-BYS012 Normal; Human	ACS-5004 [™]	1 ml	182,000
ATCC-BXS0117 Normal; Human	ACS-5003 [™]	1 ml	182,000
ATCC-DYS0530 Parkinson's Disease	ACS-5001 [™]	1 ml	182,000

発刊カタログのご案内

ATCC[®]
hTERT 不死化細胞株カタログ
(A4, 24 ページ, 日本語)

営業担当 sales@funakoshi.co.jp FAX 03-5684-1634

ご注文方法

ご注文は専用の分譲依頼書またはフナコシ Web オンラインオーダーフォーム (ログインが必要です) をご利用下さい。



ATCC[®] 製品分譲は初回のご依頼に先立ち、MTA (Material Transfer Agreement) にご同意・ご署名いただくと共に、New Account Application (BSL1・BSL2・BSL3 のいずれか) を提出し、ユーザー登録をしていただく必要がございます (2 回目以降のご依頼時は、フナコシでユーザー登録の有無を確認させていただきます)。

※MTA および New Account Application 未提出の場合は分譲をご依頼いただくことはできません。

※ご依頼は New Account Application でお名前をご登録いただいた方のみに制限されます。

ご依頼にあたっての注意事項

? ATCC[®] 製品
ご利用方法

Web ページ番号
68657

ATCC[®] 製品
ご利用ガイド

Web ページ番号
68765

ご注文方法についての
お問い合わせ

atcc@funakoshi.co.jp
TEL 03-5684-1645

初代培養細胞の代替に hTERT 不死化細胞株

ヒトテロメラーゼ逆転写酵素 (hTERT ; Human Telomerase Reverse Transcriptase) 遺伝子を初代培養細胞に導入して作製した、正常 2 倍体の染色体を持つ細胞株です。

初代培養細胞の性質に近い状態を保持したまま、安定的に継代できます。

特長

- 核型や細胞形態、組織特異的タンパク質の発現、増殖能、細胞機能などの検証を行っています。
- 初代培養細胞と異なり、2~3 回の継代では老化しません。

神経膠 (シュワン) 細胞

ドナーの病態：叢状神経線維腫 (非悪性)

※保存温度：液窒 冷蔵 [メーカー：ACC]

品名	由来	ATCC [®] No. (商品コード)
NF1 ipNF05.5	腕部神経	CRL-3388 [™]
NF1 ipNF05.5 (Mixed clones)	腕部神経	CRL-3387 [™]
NF1 ipNF95.6	脳神経Ⅻ	CRL-3389 [™]
NF1 ipNF95.11b C	腕神経叢	CRL-3390 [™]
NF1 ipnNF95.11c	神経線維腫症 I 型 (NF1) 患者の 非腫瘍部末梢神経	CRL-3391 [™]
NF1 ipn02.3 2λ	健康な腓腹神経 (主に坐骨神経)	CRL-3392 [™]

網膜 (Retinal) 細胞

ドナーの病態：正常

※保存温度：液窒 [メーカー：ACC]

品名	由来	ATCC [®] No. (商品コード)
RPE-1	網膜色素上皮細胞	CRL-4000 [™]

包装/価格

■アカデミアご所属の方

1 ml / ¥140,000 (ATCC[®] CRL-3387[™]~CRL-3392[™])

1 ml / ¥298,000 (ATCC[®] CRL-4000[™])

■企業ご所属の方

お問い合わせ下さい。