



キャピラリー式電気泳動装置

Qsep シリーズ

簡単・スピーディー

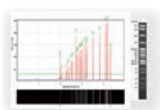
わずか3ステップの操作で、1試料当たり2分〜*で分析結果が得られます。



ゲルカートリッジをQsepにセットする



試料とBufferをセットしてRUNボタンを押す



1試料当たり2分〜で分析結果が表示される

DNAやRNAの測定に必要な、ゲルの調製、サンプルローディング、電気泳動およびゲル撮影・解析ステップを全自動で行うことができます。

リモートデモ
受付中!!

当社機器担当まで
お問い合わせ下さい。
kiki@funakoshi.co.jp



ゲル作製不要

蛍光色素を含むゲルとキャピラリーが、ペン型ゲルカートリッジ(別売)に一体化されています。ゲルは自動的に洗浄され、次の分析前に新しく充填されます。1カートリッジ当たり100~300回*の測定が可能です。

*キャピラリーカートリッジの詳細については、フナコシWebをご覧ください。

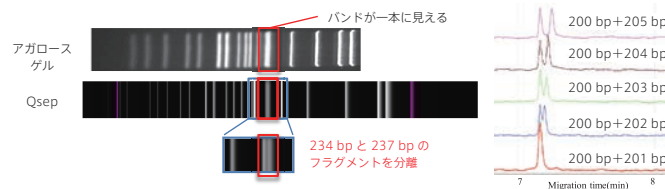


ペン型キャピラリーゲルカートリッジ(別売)

コストパフォーマンス
Good!!

高感度・高分離能

試料量 5 pg/μl*から検出でき、アガロース電気泳動では判定できない数塩基対の違いを判別できます。



バンドはピークとして表示されます

*カートリッジの種類により異なります。



連続測定試料数：1~8

Qsep1-Lite (#C100001-L)

性能や機能をしぼった
エントリーモデル

24^L×21^W×30^H cm, 5.5 kg

Web ページ番号

65976



連続測定試料数：1~8

Qsep1 (#C100001)

24^L×21^W×30^H cm, 5.5 kg

Web ページ番号

65176



[メーカー：BOP]

品名	商品コード	包装	価格(¥)
Qsep1-Lite	C100001-L	1 set	1,600,000
Qsep1	C100001	1 set	1,800,000



連続測定試料数：1~96

Qsep100 (#C100100)

38^L×30^W×40^H cm, 15 kg

Web ページ番号

63076



[メーカー：BOP]

品名	商品コード	包装	価格(¥)
Qsep100	C100100	1 unit	2,600,000

販売店

funakoshi @Funakoshi_CoLtd

フナコシ株式会社 〒113-0033 東京都文京区本郷2丁目9番7号
https://www.funakoshi.co.jp/ e-mail: info@funakoshi.co.jp

試薬に関して: Tel.03-5684-1620 Fax.03-5684-1775
e-mail: reagent@funakoshi.co.jp

機器に関して: Tel.03-5684-1619 Fax.03-5684-5643
e-mail: kiki@funakoshi.co.jp

*本紙に記載されている価格は、2021年1月15日現在です。

FUN-7010 (2021.1, No.718)